



2017

INDICATEURS D'ACTION

Naturpark Our
12, Parc
L-9836 Hosingen
www.naturpark-our.lu

TABLE DES MATIÈRES

Introduction.....	7
Missions, champs d'action et indicateurs d'action	10
Structure du document d'évaluation – Fiche-type	12
Abréviations.....	14

INDICATEUR D'ACTION 1 :

Actions de sauvegarde et de remise en état du milieu naturel.....	16
1.1. Mise en œuvre des plans d'actions	16
1.2. Plantation et taille d'arbres et de haies.....	18

INDICATEUR D'ACTION 2 :

Actions menées pour encourager les groupes d'acteurs-clés de l'évolution du milieu (agriculteurs, sylviculteurs, élus locaux, etc.) à adopter des pratiques plus respectueuses du patrimoine naturel.....	20
2.1. Programme « biodiversité » : contribution à la mise en œuvre du régime d'aides pour la sauvegarde de la diversité biologique	20
2.2. Gestion alternative et extensive de l'espace vert public.....	21

INDICATEUR D'ACTION 3 :

Expertises et diffusions scientifiques relatives au patrimoine naturel	23
3.1. Inventaires.....	23

INDICATEUR D'ACTION 4 :

Actions dans le cadre de la mise en œuvre des plans de gestion Natura 2000	25
4.1. Mise en œuvre des plans de gestions Natura 2000.....	25

INDICATEUR D'ACTION 5 :

Actions menées pour encourager les sylviculteurs à adopter des pratiques durables de gestion des forêts	27
5.1. Certification des forêts	27

INDICATEUR D'ACTION 6 :

Actions menées en vue de protéger le climat et de promouvoir les énergies renouvelables 29

- 6.1. Accompagnement des communes membres du Parc naturel dans la mise en œuvre du « Pacte Climat » en collaboration intercommunale 29
- 6.2. myenergy info point Naturpark Our 31
- 6.3. Échange et coopération 31

INDICATEUR D'ACTION 7 :

Actions menées en vue de protéger les eaux (Partenariat de cours d'eau) 33

- 7.1. Gestion du partenariat de cours d'eau 33

INDICATEUR D'ACTION 8 :

Actions menées en vue de protéger les sols 36

- 8.1. Gestion du projet « Plan d'action ... sans pesticides » 36

INDICATEUR D'ACTION 9 :

Actions menées en vue de protéger l'air 38

INDICATEUR D'ACTION 10 :

Actions de valorisation et de protection du patrimoine culturel 39

- 10.1. Mise en valeur du patrimoine culturel transfrontalier des anciennes routes postales Tour & Tassis du 16e et 17e siècle (commune de Wincrange) 39
- 10.2. Mise en valeur du patrimoine de guerre : « Sentier des passeurs » Troisvierges (communes de Troisvierges et de Wincrange) 40
- 10.3. Soutien d'événements culturels 40
- 10.4. Accompagnement d'acteurs pour la mise en valeur du patrimoine culturel 41

INDICATEUR D'ACTION 11 :

Actions organisées pour sensibiliser et éduquer au développement durable 43

- 11.1. Fête annuelle du Parc naturel - « Fuersch duer um Naturparkfest ! » (6.8., Parc Hosingen) 43
- 11.2. Activités pour enfants « Kinder-Erlebnisprogramm » 44
- 11.3. Ecole du Goût 45
- 11.4. Publications pédagogiques 45
- 11.5. Actions de sensibilisation et de formation dans le cadre du pacte climat et de la campagne « ... sans pesticides » 46

INDICATEUR D'ACTION 12 :

Activités menées dans le cadre de la gestion des maisons des parcs 48

12.1. L'EXPO (Centre écologique Parc Hosingen) 48

INDICATEUR D'ACTION 13 :

Actions de valorisation et de promotion des produits régionaux 50

13.1 Création d'un poste de chargé de mission produits régionaux pour les trois parcs 50

13.2 Inventaire des producteurs régionaux et des produits 51

13.3 Développement d'un label pour les produits régionaux issus des trois parcs 51

13.4 Actions de promotion des produits régionaux et de soutien des producteurs 52

13.5 Champs d'essais 52

INDICATEUR D'ACTION 14 :

Actions de valorisation des produits forestiers 54

INDICATEUR D'ACTION 15 :

Actions de promotion d'une économie durable 55

15.1. Conseil des petites et moyennes entreprises Guichet unique PME 55

INDICATEUR D'ACTION 16 :

Actions de conseil des agriculteurs 57

INDICATEUR D'ACTION 17 :

Actions menées en faveur d'un tourisme durable 58

17.1. Sentier de découverte « Mam Robi duerch de Bësch » 58

17.2. Sentier de découverte « Klangwanderwee », Hoscheid 59

17.3. Visites guidées « History Tours » et « Sentier des passeurs » 59

17.4. Mise en valeur touristiques des anciennes ardoises 60

17.5. « Naturpark Info Points » 60

17.6. Accompagnement, mise en réseau et appui technique en vue de
la création d'infrastructures touristiques durables 61

17.7. WebGIS public (version classique et mobile) 61

INDICATEUR D'ACTION 18 :

Actions menées en faveur d'un aménagement du territoire respectueux du
patrimoine naturel et culturel 63

18.1. Gestion du projet INTERREG Europe NIGHT LIGHT 63

INDICATEUR D'ACTION 19 :

Actions menées dans le cadre du SIG..... 66

19.1. Système d'Informatique Géographique (SIG) Régional Nord..... 66

INDICATEUR D'ACTION 20 :

Actions menées en faveur d'une mobilité durable..... 68

20.1. Actions de mobilité durable..... 68

INDICATEUR D'ACTION 21 :

Partenariats et coopérations engagés avec d'autres acteurs..... 70

21.1. Activités d'échange au niveau national et international..... 70

INDICATEUR D'ACTION 22 :

Implications dans des projets européens..... 73

22.1. Implication en tant que partenaire de projet (INTERREG)..... 73

22.2. Implication en tant que partenaire méthodologique..... 74

INDICATEUR D'ACTION 23 :

Actions de marketing..... 76

23.1. Publications à diffusion régulière..... 76

23.2. Publications thématiques..... 77

23.3. Sites web et médias sociaux..... 78

23.4. Relation avec la presse..... 79

23.5. Présence avec un stand d'info lors d'événements clés dans la région..... 80

23.6. Panneaux de signalisation..... 80

INDICATEUR D'ACTION 24 :

Actions menées dans le cadre de la gestion de la Ressource Database..... 82

24.1. Gestion et alimentation de la Ressource-Database..... 82

INDICATEUR D'ACTION 25 :

Initiatives de participation et de recueil d'avis et de propositions
des habitants (et des visiteurs) du parc..... 84

25.1. Recueil d'avis et d'idées..... 84

25.2. Initiatives de participation..... 85

INDICATEUR D'ACTION 26 :

Actions menées dans le cadre de la « Charte du paysage »
(Leitmotiv : « Natur a Landschaft am Éislek ») 86

26.1. Charte du paysage 86

26.2. Nature's Luxembourg 87

26.3. Gestion du projet INTERREG Europe « Night Light » 87

Illustration des indicateurs 89

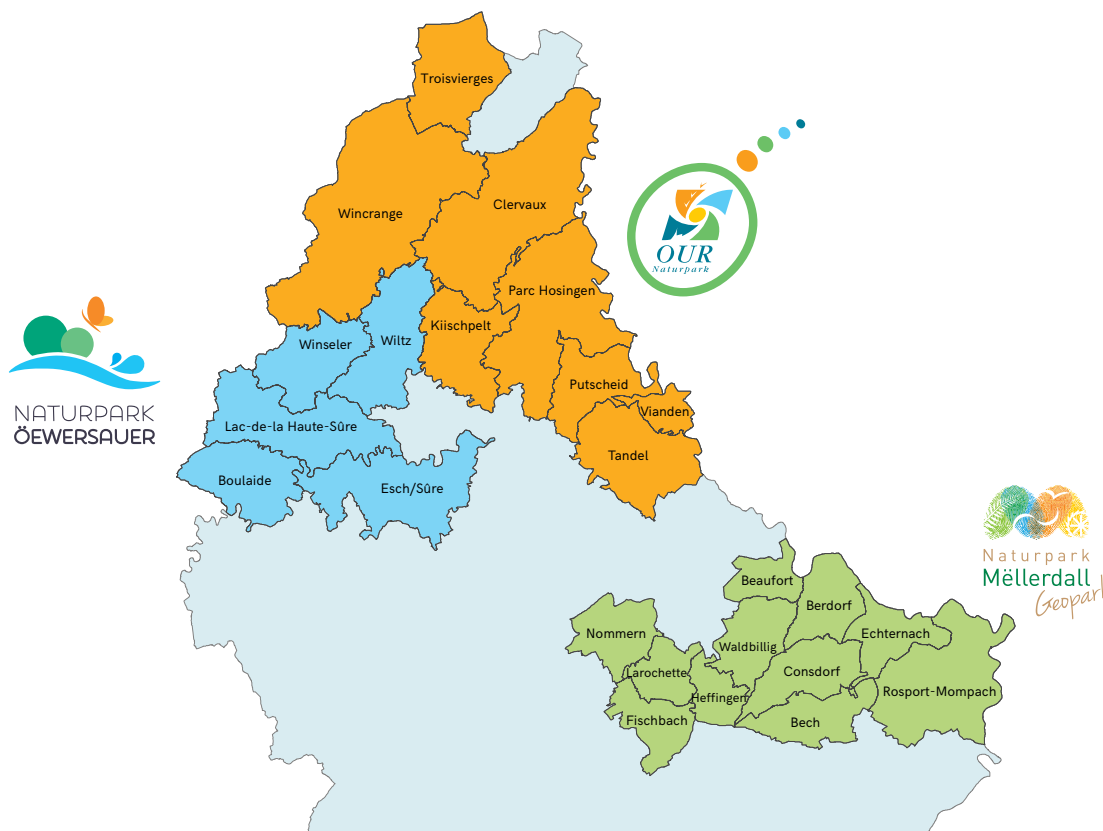
Impressum 91



INTRODUCTION

Conformément à la loi modifiée du 10 août 1993 relative aux parcs naturels, trois Parcs naturels ont été déclarés :

- Le Parc naturel de la Haute-Sûre déclaré par règlement grand-ducal du 6 avril 1999 ;
- Le Parc naturel de l'Our déclaré par règlement grand-ducal du 9 juin 2005 ;
- Le Parc naturel du Mëllerdall déclaré par règlement grand-ducal du 17 mars 2016.



Lors du processus de renouvellement des Parcs naturels de la Haute-Sûre et de l'Our en 2016, des réflexions sur la mise en place d'un **système de monitoring** ont eu lieu ayant la double finalité :

- de fournir des données qui permettent un suivi en continu des actions et de leur impact afin de pouvoir, le cas échéant, ajuster en temps utile les moyens financiers et humains;
- d'évaluer l'efficacité des actions du Parc naturel.

En juin 2015, lors d'un **débat d'orientation** sur les Parcs naturels dans la Chambre des Députés, les honorables députés ont, de leur côté, confirmé l'importance de pouvoir identifier et recenser de manière régulière les actions menées par les Parcs naturels. Cette demande a été motivée par le souci de rendre plus lisible les activités des Parcs naturels et de consolider leur rôle en tant qu'instrument de développement durable des régions rurales.

Afin de répondre à cette demande, le Département de l'Aménagement du territoire (Dater) du Ministère du Développement durable et des Infrastructures (MDDI) a pris l'initiative d'instaurer un **groupe de travail** en 2016, réunissant le personnel des trois Parcs naturels ainsi que des experts scientifiques du Luxembourg Institute of Socio-Economic Research (LISER). La mission du groupe de travail était de définir une **grille d'indicateurs** permettant de documenter les actions des Parcs naturels.

Le défi était de trouver des indicateurs avec les **propriétés** suivantes :

- ▶ **simplicité** : les indicateurs doivent être aisés à renseigner et ne doivent pas générer une charge de travail additionnelle trop lourde pour les Parcs naturels ;
- ▶ **exhaustivité** : les indicateurs doivent permettre d'inventorier et de détailler l'ensemble des actions et projets menés par les Parcs naturels qui répondent aux missions qui leur sont confiées ;
- ▶ **pertinence** : les indicateurs doivent permettre de révéler les contributions réelles des Parcs naturels aux objectifs fixés par la loi de 1993 ou attendus par la société ;
- ▶ **souplesse dans les limites d'un cadre fixé par la loi** : compte-tenu du spectre très étendu des missions couvertes par les trois Parcs naturels et de la nature évolutive des priorités d'action dans le temps, les intitulés des indicateurs ne peuvent qu'être très larges pour regrouper un maximum d'actions dans une grille qui reste de dimension raisonnable ;
- ▶ **reproductibilité dans le temps** : les indicateurs doivent pouvoir être renseignés à intervalles réguliers, afin de mettre en lumière l'évolution des activités des Parcs naturels.

Sur base de ces prémisses, le groupe de travail a élaboré une **grille unique** d'indicateurs applicables aux trois Parcs naturels tout en distinguant **deux types** d'indicateurs :

- ▶ les **indicateurs d'actions**, qui visent à recenser l'ensemble des actions réalisées par les Parcs naturels en vue de répondre aux objectifs opérationnels prévus par la loi modifiée du 10 août 1993 relative aux parcs naturels (Art. 2.) et aux objectifs concrets définis par leurs plans de travail décennaux (études détaillées) ;
- ▶ les **indicateurs d'état (effets directs ou indirects, plus-value pour la région)**, qui permettent de rendre compte de l'évolution du territoire que les Parcs sont susceptibles d'influencer au travers de leurs actions. Les indicateurs d'état aident à renseigner sur la mise en œuvre des objectifs politiques dans les régions.

Toute démarche de recensement des actions d'une institution à l'aide d'une grille d'indicateurs se heurte cependant à certaines **limites**, qu'il importe de rappeler et de spécifier pour le cas particulier des Parcs naturels.

Une limite concerne par exemple le problème de pouvoir **quantifier** une action d'une manière précise et objective. A titre d'exemple, la création de x km de sentiers de randonnée pédestre peut être une bonne chose sous l'angle du développement touristique. Dans un contexte de renaturation d'espaces à haute valeur écologique, cette action n'est par contre pas toujours avantageuse. Un même chiffre, dans deux contextes différents, peut donc avoir des significations diamétralement opposées.

S'il est difficile de quantifier une action, c'est aussi parce que le Parc naturel agit soit souvent de manière indirecte, soit que le personnel du Parc intervient souvent d'une manière plutôt « discrète » en tant qu'initiateur/catalyseur (d'une innovation), « networker », médiateur ou conseiller. Ces types de missions sont souvent pas quantifiables mais traduisent cependant la **valeur spécifique et l'originalité** de l'action des Parcs naturels, qui restent les acteurs principaux du développement régional.

En matière des indicateurs d'état, il faut être conscient qu'un Parc naturel n'est pas une île en autarcie et les résultats observés lors de l'évolution ne peuvent pas tous être imputés au Parc naturel, car l'évolution du territoire est le fruit d'actions et de la politique d'une multitude d'acteurs. En plus, il existe des tendances régionales ou nationales fortes contre lesquelles il est difficile d'agir (pression foncière, développement économique, ...). Les Parcs naturels ne peuvent donc pas être tenus responsables ou seuls responsables de l'évolution du territoire.

Sur base de ces constats, il est évident que surtout les **indicateurs d'action** seront le cœur du travail d'évaluation des Parcs naturels qui aura pour objet de documenter de manière aussi complète que possible l'ensemble des opérations entreprises.

Les Parcs naturels disposent d'un dispositif d'évaluation à deux niveaux :

- ▶ un bilan évaluatif annuel et
- ▶ un bilan décennal à l'issue des plans d'action (études détaillées).

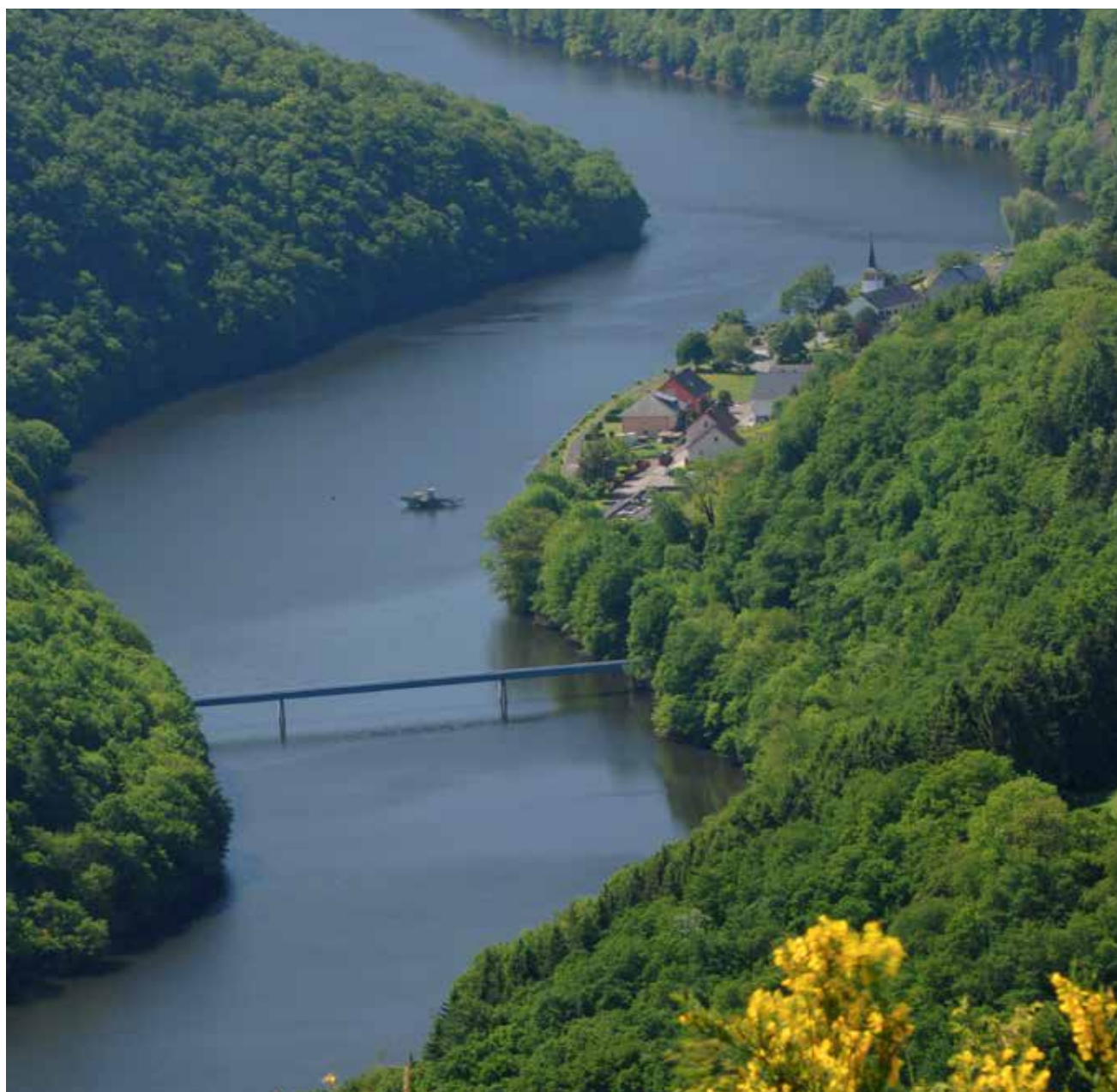
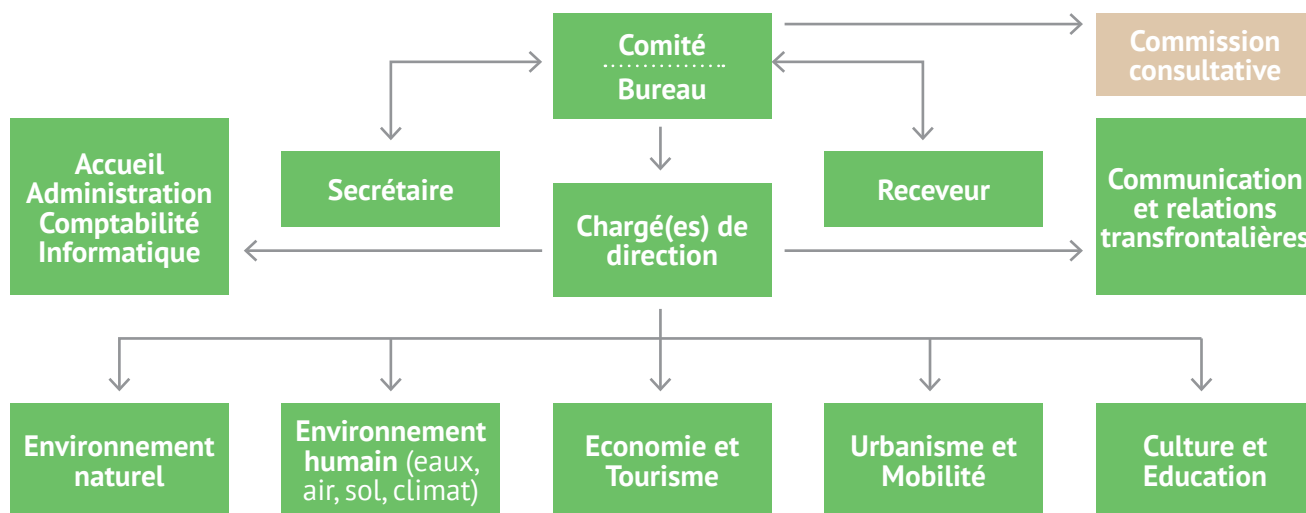


Photo: Pierre Haas

MISSIONS, CHAMPS D'ACTION ET INDICATEURS D'ACTION

En vue d'une meilleure communication des missions des Parcs naturels, le Département de l'Aménagement du territoire (Dater) du Ministère du Développement durable et des Infrastructures (MDDI) a proposé en 2017 un organigramme avec une structure uniforme aux trois Parcs naturels. Cet organigramme s'oriente aux objectifs de la loi modifiée du 10 août 1993 relative aux Parcs naturels. Dorénavant l'organigramme général de chaque Parc naturel se présente comme suit :



Les champs d'actions des différents services des Parcs naturels varient en fonction de la spécificité et de l'orientation du Parc naturel en question.

C'est sur cette base, que le groupe de travail a défini **26 indicateurs d'action** qui servent à documenter les projets et actions des Parcs naturels :

- ▶ 24 indicateurs se rattachent à des champs d'action renvoyant à chaque grande mission des Parcs naturels (conformément à la loi modifiée du 10 août 1993 relative aux Parcs naturels (Art. 2.)).
- ▶ 1 indicateur supplémentaire a été rajouté qui s'intitule « Communication, démocratie locale, partenariats, relations transfrontalières ». Cette mission est transversale et se prête bien pour souligner le rôle des Parcs naturels en tant qu'animateur territorial.
- ▶ 1 indicateur relatif au « leitmotiv » de chaque Parc naturel a été ajouté, afin de prendre en considération les lignes directrices propres aux spécificités du Parc naturel.

Le tableau ci-après reprend les **26 INDICATEURS D'ACTION** du Parc naturel de l'Our.

Domaines d'activités des Parcs naturels*	Champs d'action	Indicateurs d'action
ENVIRONNEMENT NATUREL <i>(Conservation et restauration du caractère et de la diversité du milieu naturel, de la faune et de la flore indigènes)</i>	Station biologique	1. Actions de sauvegarde et de remise en état du milieu naturel 2. Actions menées pour encourager les groupes d'acteurs-clés de l'évolution du milieu (agriculteurs, sylviculteurs, élus locaux, etc.) à adopter des pratiques plus respectueuses du patrimoine naturel 3. Expertises et diffusions scientifiques relatives au patrimoine naturel
	Natura 2000	4. Actions dans le cadre de la mise en œuvre des plans de gestion Natura 2000
	Forêts	5. Actions menées pour encourager les sylviculteurs à adopter des pratiques durables de gestion des forêts
ENVIRONNEMENT HUMAIN (eaux, air, sol, climat) <i>(Sauvegarde de la pureté de l'air et des eaux ainsi que de la qualité des sols)</i>	Protection du climat Énergies renouvelables	6. Actions menées en vue de protéger le climat et de promouvoir les énergies renouvelables
	Protection des eaux	7. Actions menées en vue de protéger les eaux
	Protection des sols	8. Actions menées en vue de protéger les sols
CULTURE ET EDUCATION <i>(Conservation et restauration du patrimoine culturel)</i>	Protection de l'air	9. Actions menées en vue de protéger l'air
	Activités culturelles	10. Actions de valorisation et de protection du patrimoine culturel
	Activités éducatives	11. Actions organisées pour sensibiliser et éduquer au développement durable
ÉCONOMIE ET TOURISME <i>(Promotion et orientation d'un développement économique et socio-culturel intégrant les aspirations légitimes de la population en ce qui concerne leurs possibilités d'emploi, leur qualité de vie et d'habitat)</i> <i>(Promotion et orientation d'activités de tourisme et de loisirs)</i>	Maisons des parcs	12. Actions menées dans le cadre de la gestion des Maisons des parcs
	Produits régionaux	13. Actions de valorisation et de promotion des produits régionaux 14. Actions de valorisation des produits forestiers
	Conseil entreprises	15. Actions de promotion d'une économie durable
	Conseil agricole	16. Actions de conseil des agriculteurs
URBANISME ET MOBILITÉ <i>(Promotion et orientation d'un développement économique et socio-culturel intégrant les aspirations légitimes de la population en ce qui concerne leurs possibilités d'emploi, leur qualité de vie et d'habitat)</i>	Activités touristiques	17. Actions menées en faveur d'un tourisme durable
	Urbanisme	18. Actions menées en faveur d'un aménagement du territoire respectueux du patrimoine naturel et culturel
	Cellule SIG	19. Actions menées dans le cadre du SIG
COMMUNICATION, DÉMOCRATIE LOCALE, PARTENARIATS, RELATIONS TRANSFRONTALIÈRES	Mobilité	20. Actions menées en faveur d'une mobilité durable
	Partenariats	21. Partenariats et coopérations engagés avec d'autres acteurs
	Financements européens	22. Implications dans des projets européens
	Communication Identité régionale	23. Actions de marketing (journal, points d'information, sites web, newsletter, présence foires, etc.) 24. Actions menées dans le cadre de la gestion de la Ressource Database
LEITMOTIV PARC NATUREL DE L'OUR Natur a Landschaft am Eislek <i>(Promotion et orientation d'un développement économique et socio-culturel intégrant les aspirations légitimes de la population en ce qui concerne leurs possibilités d'emploi, leur qualité de vie et d'habitat)</i>	Démocratie participative	25. Actions de participation et de recueil d'avis/propositions des habitants du Parc naturel
	Protection du paysage	26. Actions menées dans le cadre du projet de la charte du paysage

* les textes en italique entre parantèses correspondent aux objectifs prévus par l'art.2. de la loi PN de 1993

STRUCTURE DU DOCUMENT D'ÉVALUATION – FICHE-TYPE

Il s'agit de remplir selon le modèle ci-dessous, pour chacun des 26 indicateurs, les actions menées par le Parc naturel pendant l'exercice en question, les effets directs et indirects de ces actions (indicateurs d'état), son rôle, ses partenaires, la temporalité des actions, les documents de référence en termes d'objectifs pour l'action ainsi que des informations complémentaires.

Fiche type

Indicateur d'action n°__ : Intitulé de l'indicateur

Mission de référence à laquelle se rattache l'indicateur

Il s'agit ici de montrer à quelle mission du Parc naturel, telle que définie par la loi de 1993, l'indicateur se rattache. (Une mission supplémentaire devenue importante pour les Parcs naturels a été rajoutée : « Communication, démocratie locale, partenariats, relations transfrontalières ».)

Champ d'action

Il s'agit ici d'une explication apportée au domaine d'activité des Parcs naturels, qui précise l'objectif des actions renseignées par l'indicateur et qui correspond souvent aux différents services des Parcs naturels.

Objectifs

Ce champ indique les documents de référence en termes d'objectifs pour l'action aussi bien sur le niveau régional que national.

Actions pour l'année x

Ce chapitre comprend toutes les actions menées pendant l'exercice en question s'inscrivant dans le cadre de l'indicateur.

Rôle du parc

Il importe, pour chaque action, d'indiquer avec quelle tâche/responsabilité le Parc naturel est impliqué :

- ▶ porteur ;
- ▶ coordinateur ;
- ▶ conseiller ;
- ▶ support financier ;
- ▶ lobbyiste ;
- ▶ mise en réseau ;
- ▶ co-organisation .

L'indication d'une tâche exprime en même temps une certaine hiérarchie : la tâche la plus complexe est indiquée et traduit automatiquement les tâches plus faibles sans les énumérées (p.ex. en tant que porteur, le Parc est un même temps coordinateur).

Partenaires

Ce champ énumère tous les partenaires associés à une action : communes, autres partenaires locaux, régionaux, transfrontaliers ainsi que les financeurs.

Temporalité des actions

Ce champ renseigne si les actions sont réalisées de manière récurrente chaque année, de manière ponctuelle ou bien sur plusieurs années : en continu, annuel, ponctuel, exceptionnel, période exacte. Cette information est importante pour savoir à quelle fréquence l'indicateur doit être renseigné.

Informations complémentaires

Toute information complémentaire sera ajoutée sous ce point, qu'elle soit chiffrée ou textuelle pour expliciter la manière dont le Parc naturel adapte l'intitulé de l'indicateur à son contexte spécifique.

Indicateur d'état (*Effets directs et indirects, plus-value pour la région*)

Cet indicateur devrait permettre de rendre compte de l'évolution du territoire que les Parcs naturels sont susceptibles à influencer au travers de leurs actions. Toutefois, puisque cette évolution est le fruit d'actions d'une multitude d'acteurs, les Parcs vont renseigner ici d'une manière plus générale comment ils contribuent avec l'action en question à l'atteinte des objectifs politiques.



Photo: Raymond Clement

ABRÉVIATIONS

AAL	Amateurs Astronomes Luxembourg
ACT	Administration du cadastre et de la topographie
AGE	Administration de la gestion de l'eau
AGRETA	Ardenne Grande Région Eco-Tourisme et Attractivité
ANF	Administration de la nature et des forêts
APEPH	Association des Parents d'élèves du Centre scolaire régional du Parc Hosingen
ARGE	Arbeitsgemeinschaft
ASTA	Administration des Services techniques de l'Agriculture
BCEE	Banque et Caisse d'Epargne de l'Etat
CELL	Centre for Ecological Learning Luxembourg
CIPHO	Centre d'intervention Parc Hosingen
CNDS	Comité national de défense social
COL	Centre ornithologique Luxembourg
Communes du NP Our	Clervaux, Kiischpelt, Parc Hosingen, Tandel, Troisvierges, Putscheid, Vianden, Wincrange
DEA	Distribution d'eau des Ardennes
DCK	De Cliärrwer Kanton
EBL	Ëmweltberodung Lëtzebuerg
EEDD	Education à l'environnement et au développement durable
EEA	European Energy Award
EEE	Espèce exotique envahissante
FEDER	Fonds Européen de Développement Régional
FNR	Fonds national de la recherche
FSC	Forest Stewardship Council
GAL	Groupe d'action local
GEIE	Groupement européen d'intérêt économique
GIE	Groupement d'intérêt économique
INAP	Institut national d'administration publique
ISKFZ	Zweckverband Internationales Sport-, Kultur- und Freizeitzentrum
LEADER Éislek	Liaison entre actions de développement de l'économie rurale/ Groupe d'action local Éislek
LEADER Mëllerdall	Liaison entre actions de développement de l'économie rurale/ Groupe d'action local Mëllerdall
LISER	Luxembourg Institute of Socio-Economic Research
LVI	Lëtzebuurger Vëlosinitiativ
MDDI	Ministère du Développement durable et des Infrastructures
MDDI-Env	Ministère du Développement durable et des Infrastructures, Département de l'Environnement
MDDI-Dater	Ministère du Développement durable et des Infrastructures, Département de l'aménagement du territoire

MAVPC	Ministère de l'agriculture, de la viticulture et de la protection des consommateurs
Mcult	Ministère de la culture
ME-dgT	Ministère de l'Economie – Direction générale Tourisme
MNHNL	Musée nationale d'histoire naturelle
n&ë	natur & ëmwelt
NP/PN	Naturpark, Parc naturel
NP Mëllerdall	Parc naturel du Mëllerdall / Naturpark Mëllerdall
NP Öewersauer	Parc naturel de la Haute-Sûre / Naturpark Öewersauer
NP Our	Parc naturel de l'Our / Naturpark Our
ONR	Office national du remembrement
ORT MPSL	Office régional du tourisme Mullerthal-Petite Suisse Luxembourgeoise
ORTAL	Office régional du tourisme des Ardennes luxembourgeoises
OT	Office du tourisme
PAE	Plan d'action espèces
PAF	Prioritised Action Framework
PAH	Plan d'action habitats
PAN	Plan d'action national
PAP	Plan d'aménagement particulier
P&Ch	Administration des Ponts & Chaussées
PME	Petite et moyenne entreprise
PN	Parc naturel
PNPN	Plan national pour la protection de la nature
PNHS	Parc naturel de la Haute-Sûre
PNHSFA	Parc naturel Haute-Sûre Forêt d'Anlier
PSP	Promoting Science to the Public
RAVeL	Réseau Autonome des Voies Lentes
SB	Station biologique
SEO	Société Électrique de l'Our
SI	Syndicat d'initiative
SICLER	Syndicat intercommunal pour la promotion du canton de Clervaux
SICONA	Syndicat intercommunal pour la conservation de la nature
SIDEN	Syndicat Intercommunal de Dépollution des Eaux résiduelles du Nord
SIG	Système d'information géographique
SISPOLO	Syndicat intercommunal pour l'Education, l'Enseignement, le Sport et les Loisirs
SNL	Société des naturalistes luxembourgeois
SSMN	Service des sites et monuments nationaux
VNÖ	Verband der Naturparke Österreichs

INDICATEUR D'ACTION 1 :

Actions de sauvegarde et de remise en état du milieu naturel

Mission de référence à laquelle se rattache l'indicateur

Environnement naturel (Conservation et restauration du caractère et de la diversité du milieu naturel, de la faune et de la flore indigènes)

Champ d'action

Station biologique

Objectifs

- ▶ Objectifs nationaux :
 - ▶ Loi du 10 août 1993 relative aux Parcs naturels
 - ▶ PAF
 - ▶ PNPN2 (2017-2021)
 - ▶ PAE, PAH
 - ▶ Plans de gestion Natura 2000
- ▶ Objectifs régionaux : Etude détaillée du NP Our 2015-2025

Actions 2017

1.1. Mise en œuvre des plans d'actions

› Lien avec les indicateurs n° 2, 3, 4, 7

Mise en œuvre de plans d'action espèces (PAE) :

- ▶ PAE Chouette chevêche (*Athene noctua*) : monitoring systématique (24 sites potentiels) et mise en œuvre de 20 mesures (plantations et taille d'arbres fruitiers et de haies, entretien des plantations et des protections d'arbres fruitiers, etc.).
- ▶ PAE Chauves-souris : participation au biomonitoring national (comptage à l'émergence de 4 colonies connues (grand murin/*Myotis myotis* à Clervaux/ancienne école et à Bastendorf/église ; (grand murin/*Myotis myotis* et oreillard/*Plecotus austriacus* à Brandebourg/église) et monitoring de mesures réalisées dans 15 bâtiments.
- ▶ PAE Pie-grièche grise (*Lanius excubitor*) : évaluation de 20 territoires anciens et actuels, collection de mesures supplémentaires envisageables et mise en œuvre de 9 mesures (plantations et taille d'arbres et de haies, entretien des plantations, installation de poteaux pour rapaces, etc.).
- ▶ PAE cuivré de la bistorte (*Lycaena helle*) : participation de deux collaborateurs de la Station biologique à une formation d'expert pour le monitoring.

- ▶ **PAE Plantes messicoles** : participation de trois collaborateurs de la Station biologique à une formation d'experts pour les inventaires floristiques ; collecte de graines.
- ▶ **PAE Espèces invasives** : cartographie et enlèvement de la balsamine glandulifère (*Impatiens glandulifera*) le long des premiers 4 kilomètres du ruisseau « Bles » sur une superficie de 471 ares et collaboration à l'étude comprenant le monitoring avant et après les mesures d'enlèvement de la balsamine glandulifère.
- ▶ **PAE Triton crêté (*Triturus cristatus*)** : première réunion avec l'association Hëllef fir d'Natur en vue de la coordination du projet.

Plans d'actions habitats (PAH) :

- ▶ **PAH Prairies maigres de fauche** : protection et amélioration de 114 habitats grâce à des contrats de biodiversité adaptés et collecte de graines de 1 espèce.
- ▶ **PAH Calthion** : protection et amélioration de 78 habitats grâce à des contrats de biodiversité adaptés.
- ▶ **PAH Landes (y compris formation herbeuse à *Nardus*)** : protection et amélioration de 10 habitats grâce à des contrats de biodiversité adaptés.
- ▶ **PAH Molinaies** : protection et amélioration de 4 habitats grâce à des contrats de biodiversité adaptés et collecte de graines de 1 espèce.
- ▶ **PAE/H Sources** : renaturation de 2 sources en vue d'une protection de la faune et de la flore y liée ainsi que plus spécialement la protection de la moule perlière (*Margaritifera margaritifera*) et de la muette épaisse (*Unio crassus*) grâce à la réduction de sédiments fins dans les affluents des fleuves comme l'Our et la Clerve. Inventaire de 24 sources pas encore inventoriées dans la commune de Tandel et inventaire des problèmes de continuité au niveau de 2 ruisseaux sur le territoire du Parc naturel.

Rôle du Parc

Porteur (pour le compte du MDDI-Env)

Partenaires

MDDI-Env, ANF, COL, n&ë, MNHNL, Guiden & Scouten, Communes de Clervaux, Kiischpelt, Parc Hosingen, Tandel, Troisvierges et Wincrange, SB, propriétaires et exploitants

Temporalité des actions

En continu

Informations complémentaires

Détails : cf. « Tätigkeitsbericht der Biologischen Station 2017 »

1.2. Plantation et taille d'arbres et de haies

› Lien avec l'indicateur n° 4

- ▶ Elaboration et organisation de la mise en œuvre de mesures espèces et habitats
- ▶ Elaboration d'un dépliant d'information
- ▶ Traitement des demandes et information des demandeurs (197 consultations)
- ▶ Visite de chantiers
- ▶ Plantations (353 fruitiers à haute tige/arbres feuillus indigènes, 1309 m de haies indigènes), taille (604 arbres, 75 km de haies)
- ▶ Contrôle de travaux
- ▶ Saisie de la taille (arbres et haies) dans la base de données « Heba » de l'Administration de la nature et des forêts
- ▶ Décompte annuel pour les 6 communes participantes

Rôle du Parc

Porteur (pour le compte du MDDI-Env)

Partenaires

MDDI-Env, ANF, communes de Clervaux, de Kiischpelt, de Parc Hosingen, de Tandel, de Troisvierges, de Wintrange, propriétaires, exploitants

Temporalité des actions

En continu

Informations complémentaires

Détails : cf. « Tätigkeitsbericht der Biologischen Station 2017 », Geschäftsbericht Naturpark Our 2017



Photo: Naturpark Our

Indicateurs d'état (Effets directs et indirects, plus-value pour la région)

► Renforcement du développement régional durable

- Formation et mise à niveau des connaissances du personnel du Parc naturel et de tiers
- Mise en réseau d'acteurs concernés (propriétaires, exploitants, experts, administrations, communes membres, ...)

► Renforcement des stratégies de protection et de restauration du patrimoine naturel et paysager

- Contribution à la sauvegarde de la biodiversité
- Amélioration de la diversité et de la qualité des paysages (qualité de vie et valeur touristique)
- Information et sensibilisation du grand public et des acteurs concernés (exploitants, experts, administrations, communes membres du Parc, ...)
- Amélioration des connaissances sur la flore et faune indigènes
- Réduction de l'impact des espèces exotiques envahissantes (EEE)

► Coopération interterritoriale des trois Parcs naturels

► Augmentation de la visibilité et de la notoriété du Parc naturel et de ses communes

- Renforcement de l'identification avec le Parc naturel



Photo: Raymond Clement

INDICATEUR D'ACTION 2 :

Actions menées pour encourager les groupes d'acteurs-clés de l'évolution du milieu (agriculteurs, sylviculteurs, élus locaux, etc.) à adopter des pratiques plus respectueuses du patrimoine naturel

Mission de référence à laquelle se rattache l'indicateur

Environnement naturel (Conservation et restauration du caractère et de la diversité du milieu naturel, de la faune et de la flore indigènes)

Champ d'action

Station biologique

Objectifs

- ▶ Objectifs nationaux :
 - ▶ Loi du 10 août 1993 relative aux Parcs naturels
 - ▶ PNPN2 (2017-2021)
 - ▶ Plans de gestion Natura 2000 sur le territoire du Parc naturel
- ▶ Objectifs régionaux : Etude détaillée du NP Our 2015-2025

Actions 2017

2.1. Programme « biodiversité » : contribution à la mise en œuvre du régime d'aides pour la sauvegarde de la diversité biologique

› Liens avec les indicateurs n° 1, 4, 7, 16, 26

- ▶ Contrats élaborés en 2017 : 195 contrats sur une superficie de 274 ha et 66 exploitants
- ▶ Prise de contact avec et conseil des exploitants agricoles/contractants
- ▶ Elaboration des demandes en commun avec l'exploitant, évaluation des terrains en question, choix des terrains susceptibles à être soumis à un contrat.
- ▶ Inventaires floristiques sur 6 terrains en vue de conclure des contrats de biodiversité
- ▶ Monitoring des terrains
- ▶ Saisie des contrats dans la banque de données nationale et gestion des données dans le SIG interne du Parc naturel de l'Our

Rôle du Parc

Porteur (pour le compte du MDDI-Env)

Partenaires

MDDI-Env, ANF, ASTA, exploitants de la région

Temporalité des actions

En continu

Informations complémentaires

Problèmes rencontrés : 127 ha de contrats non-prolongés (2016, 2017, 2018) à cause d'un changement des conditions (cf. nouveau règlement grand-ducal du 11 septembre 2017 instituant un ensemble de régimes d'aides pour la sauvegarde de la diversité biologique en milieu rural) et/ou d'un inaccomplissement des conditions.

Détails : cf. « Tätigkeitsbericht der Biologischen Station 2017 », Geschäftsbericht Naturpark Our 2017

2.2. Gestion alternative et extensive de l'espace vert public

› Liens avec les indicateurs n° 1, 7, 8

- ▶ Initiation et accompagnement de mesures techniques :
 - ▶ Commune de Troisvierges : 1 surface
 - ▶ Commune de Clervaux : 3 surfaces, 1 rond-point
 - ▶ Marnach : 1 zone parking dans la zone d'activité
 - ▶ Commune de Parc Hosingen : 5 surfaces, 1 rond-point

Rôle du parc

Porteur

Partenaires

Communes membres du NP Our, P&Ch, Dr. Reinhard Witt, Wildblumen-Saatgutproduzent Rieger Hofmann, Partenariat « sans pesticides », stations biologiques des autres Parcs naturels, Partenariat de cours d'eau Parc naturel de l'Our

Temporalité

En continu

Informations complémentaires

Problèmes rencontrés :

- ▶ Manque de ressources humaines pour garantir une gestion de projet adapté aux besoins
- ▶ Certaines réserves des communes membres relative à la mise en œuvre de mesures de gestion alternatives dans l'espace vert public (p.ex. semences autochtones, herbes sauvages, etc.)

Indicateurs d'état (Effets directs et indirects, plus-value pour la région)

► Renforcement du développement régional durable

- Mise en réseau d'acteurs concernés (propriétaires, exploitants, experts, administrations, communes membres, ...)

► Renforcement des stratégies de protection et de restauration du patrimoine naturel et paysager

- Gestion de 254 contrats de biodiversité en cours avec 73 exploitants sur une surface totale de 371,5 ha (situation au 01.01.2018)
- Contribution à la sauvegarde de la biodiversité
- Amélioration de la diversité et de la qualité des paysages (qualité de vie et valeur touristique)
- Information et sensibilisation du grand public et des acteurs concernés (exploitants, experts, administrations, communes membres du Parc, ...)
- Amélioration des connaissances sur la flore et faune indigènes

► Coopération interterritoriale des trois Parcs naturels

► Augmentation de la visibilité et de la notoriété de la région du Parc naturel et de ses communes

- Renforcement de l'identité régionale
- Renforcement de l'identification avec le Parc naturel



Photo: Naturpark Our

INDICATEUR D'ACTION 3 :

Expertises et diffusions scientifiques relatives au patrimoine naturel

Mission de référence à laquelle se rattache l'indicateur

Environnement naturel (Conservation et restauration du caractère et de la diversité du milieu naturel, de la faune et de la flore indigènes)

Champ d'action

Station biologique

Objectifs

- ▶ Objectifs nationaux :
 - ▶ Loi du 10 août 1993 relative aux Parcs naturels
 - ▶ PAF
 - ▶ PNPN2 (2017-2021)
 - ▶ Plans de gestion Natura 2000 sur le territoire du Parc naturel
- ▶ Objectifs régionaux : Etude détaillée du NP Our 2015-2025

Actions 2017

3.1. Inventaires

› Liens avec les indicateurs n° 1, 2, 4

- ▶ Saisie des inventaires et observations d'espèces dans la banque de données nationale « Recorder » et dans le SIG interne du Parc naturel de l'Our (127 données faunistiques et 4 données floristiques)

Rôle du Parc

Porteur (pour le compte du MDDI-Env)

Partenaires

MDDI-Env

Temporalité des actions

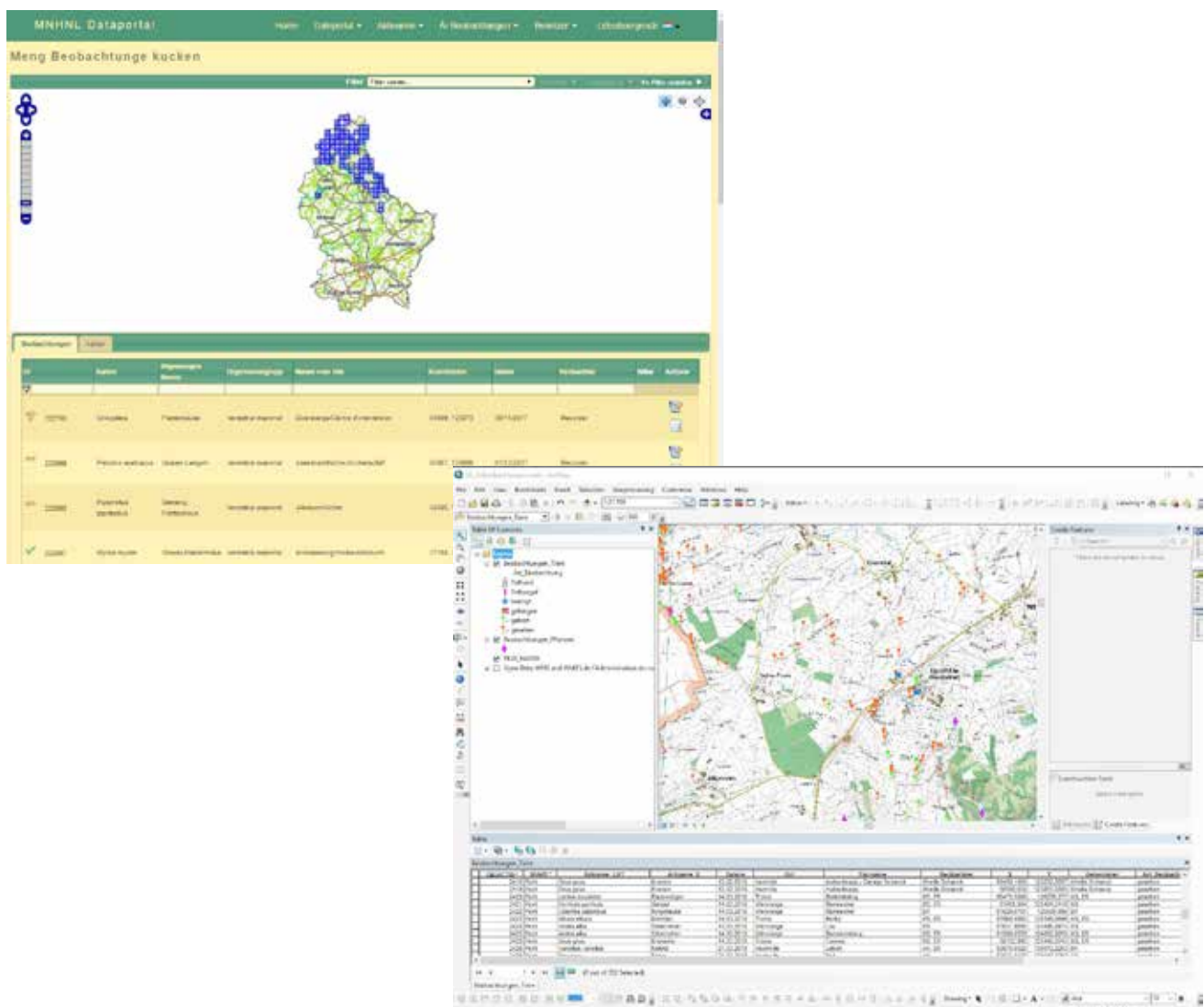
En continu

Informations complémentaires

Détails : cf. « Tätigkeitsbericht der Biologischen Station 2017 »

Indicateurs d'état (Effets directs et indirects, plus-value pour la région)

- ▶ **Renforcement des stratégies de protection et de restauration du patrimoine naturel et paysager**
 - ▶ Contribution à la sauvegarde de la biodiversité
 - ▶ Amélioration des connaissances de la flore et faune indigènes
 - ▶ Information et sensibilisation du grand public et des acteurs concernés (exploitants, experts, administrations, communes membres du Parc, ...)
- ▶ **Augmentation de la visibilité et de la notoriété de la région du Parc naturel et de ses communes**



INDICATEUR D'ACTION 4 :

Actions dans le cadre de la mise en œuvre des plans de gestion Natura 2000

Mission de référence à laquelle se rattache l'indicateur

Environnement naturel (Conservation et restauration du caractère et de la diversité du milieu naturel, de la faune et de la flore indigènes)

Champ d'action

Natura 2000

Objectifs

- ▶ Objectifs nationaux :
 - ▶ Plan national pour la protection de la nature PNPN (2017-2021)
 - ▶ Plans de gestion Natura2000 sur le territoire du Parc naturel
 - ▶ Loi du 10 août 1993 relative aux Parcs naturels
- ▶ Objectifs régionaux : Etude détaillée du NP Our 2015-2025

Actions 2017

4.1. Mise en œuvre des plans de gestions Natura 2000

› Liens avec les indicateurs n° 1, 2, 3, 10, 17, 26

- ▶ Contribution à la mise en place d'un poste d'animateur « Natura 2000 Éislek »
- ▶ Participation à l'élaboration et l'adaptation des plans de gestion
- ▶ Initiation du projet pour l'élaboration d'un concept de sensibilisation de la réserve forestière intégrale de l'« Akescht » grâce à des réunions d'un groupe de travail composé des acteurs concernés afin de créer une liste de priorité des actions envisageables
- ▶ Initiation du projet « Revalorisation du paysage autour du château de Vianden », réunions avec les partenaires, demande d'autorisation dans le cadre de la loi concernant la protection de la nature, accompagnement de la mise en œuvre des actions, notamment les débroussaillages, etc.

Rôle du Parc

Coordinateur, partenaire, conseiller (selon l'action)

Partenaires

MDDI-Env, ANF, Les Amis du Château de Vianden, commune de Parc Hosingen

Temporalité des actions

Ponctuel

Indicateurs d'état (Effets directs et indirects, plus-value pour la région)

- ▶ **Renforcement des stratégies de protection et de restauration du patrimoine naturel et paysager**
 - ▶ Contribution à la sauvegarde de la biodiversité et de la qualité des paysages
 - ▶ Amélioration des connaissances de la flore et faune indigènes
 - ▶ Information et sensibilisation du grand public et des acteurs concernés sur les zones Natura 2000 (exploitants, experts, administrations, communes membres du Parc, ...)
- ▶ **Renforcement du développement régional durable**
 - ▶ Mise en réseau d'acteurs concernés (propriétaires, experts, administrations, communes membres, ...)
 - ▶ Renforcer le sentiment d'appartenance au territoire par l'amélioration de la connaissance du patrimoine culturel
- ▶ **Augmentation de la visibilité et de la notoriété de la région du Parc naturel et de ses communes**



Photo: Jengel Klasen

INDICATEUR D'ACTION 5 :

Actions menées pour encourager les sylviculteurs à adopter des pratiques durables de gestion des forêts

Mission de référence à laquelle se rattache l'indicateur

Environnement naturel (Conservation et restauration du caractère et de la diversité du milieu naturel, de la faune et de la flore indigènes)

Champ d'action

Forêts

Objectifs

- ▶ Objectifs nationaux :
 - ▶ Loi du 10 août 1993 relative aux Parcs naturels

Actions 2017

5.1. Certification des forêts

- › Liens avec les indicateurs n° 1, 2
 - ▶ Colloque « Certification FSC » : Participation à la rencontre autour de la certification forestière FSC, de la valorisation du bois local et des atouts du label FSC pour les Parcs naturels (D'FSC Bësch-Zertifizéierung - e sëchere Méiwäert fir all Naturpark), le 13 juin à Mullerthal

Rôle du Parc

Partenaire

Partenaires

MDDI-Env, ANF, FSC Lëtzebuerg (= porteur de projet)

Temporalité des actions

Ponctuel

Indicateurs d'état (Effets directs et indirects, plus-value pour la région)

► Renforcement du développement régional durable

- Contribution à la mise en œuvre d'une gestion forestière durable
- Contribution à la sauvegarde de la biodiversité
- Création d'une plus-value économique pour le bois local
- Mise en réseau d'acteurs concernés (propriétaires, exploitants, experts, administrations, communes membres, ...)
- Formation et mise à niveau des connaissances (également pour des tiers)
- Information et sensibilisation du grand public et des acteurs concernés (exploitants, experts, administrations, communes membres du Parc, ...)

► Augmentation de la visibilité et de la notoriété de la région du Parc naturel et de ses communes



Photo: Raymond Clement



Photo: Pierre Haas

INDICATEUR D'ACTION 6 :

Actions menées en vue de protéger le climat et de promouvoir les énergies renouvelables

Mission de référence à laquelle se rattache l'indicateur

Environnement humain (Sauvegarde de la pureté de l'air et des eaux ainsi que de la qualité des sols)

Champ d'action

Protection du climat/Energies renouvelables

Objectifs

- ▶ Objectifs nationaux :
 - ▶ 2. Nationaler Aktionsplan Klimaschutz
 - ▶ Plan National pour un développement durable
 - ▶ Loi du 13 septembre 2012 portant la création d'un pacte climat avec les communes
- ▶ Objectifs régionaux : Etude détaillée du NP Our 2015-2025

Actions 2017

6.1. Accompagnement des communes membres du Parc naturel dans la mise en œuvre du « Pacte Climat » en collaboration intercommunale

- › **Lien avec les indicateurs n° 9, 11, 15, 18, 20, 21, 22, 26**
- ▶ **Coordination et animation du programme** « Pacte Climat » et des conseillers Pacte Climat
- ▶ Suivi des activités à travers un **programme d'action** (diagnostic, enjeux, stratégie, financement, montage, mise en œuvre, animation et communication, suivi et évaluation)
- ▶ Préparation, assistance et gestion du « **Klimateam Naturpark Our** » (3 réunions)
- ▶ **Animation d'un réseau d'acteurs** concernés (grand public, collectivités, entreprises et partenaires techniques et financiers du territoire)
- ▶ **Actions d'information et de sensibilisation :**
 - ▶ 2 publications dans le magazine « Naturpark³ », annonce des aides financières communales pour l'efficacité énergétique dans les journaux communaux
 - ▶ 10 publications de l'Infografik Umweltberodung Lëtzebuerg (ÉBL)/Klimapakt Naturpark Our dans les journaux communaux, publication flyer Klimapakt Naturpark Our : mesures « good practice » des communes membres,
 - ▶ Homepage www.klimapakt.naturpark.lu (ca. 120 visiteurs par mois),
 - ▶ Publicité via facebook, Naturpark Our Newsletter, twitter
 - ▶ Documentaire « Demain », Ancien Cinéma Vianden (01.02.2017) : 50 pers. et au Ciné Orion Troisvierges (06.04.2017) : 30 pers., et création d'un groupe transition « Transition'Our »

- ▶ Conférence de presse Étude TNS Ilres Klimapakt Naturpark et plan d'action « Klimapakt Naturpark » à Marnach (30.05.2017), 4^e bilan régional des parcs naturels à Brandenburg (05.05.2017)
- ▶ **Formation** du personnel technique : série de 3 séances de formation « Hausmeisterschulung » (41 participants, note d'évaluation : très bien) (cf. 11.5)
- ▶ **Ateliers Pacte Climat** lors du « Dag vum Ardennerpäerd » (28.05.2017), du Naturparkfest (06.08.2017), de la Porte ouverte Wandpark Housen – Pëtschent (24.09.2017), du programme d'activités pédagogiques du Parc naturel de l'Our au Parc Hosingen (30.11.2017)
- ▶ Réalisation de **diagnostics énergétiques** territoriaux
- ▶ Mise en place d'**indicateurs et évaluation** des actions menées en termes d'indicateurs spécifiques
- ▶ Assistance technique et administrative à l'affiliation du Parc naturel de l'Our à la « **Convention des Maires pour le Climat et l'Énergie** »
- ▶ 4 réunions Info EEA Gold avec les communes membres
- ▶ 2 audits « EEA Gold » : communes de Clervaux et de Putscheid
- ▶ 8 présentations du rapport annuel aux communes membres

Rôle du parc

Porteur

Partenaires

Communes membres du NP Our, NP Öewersauer, INAP, myenergy GIE, ĖBL, Tourist Center Robbesscheier, SOLER S.A., CELL, Ancien Cinéma Vianden, Ciné Orion, MDDI-Env, Forum European Energy Award, NP Mëllerdall, Covenant of Mayors

Temporalité

Chaque année, ponctuel (formations, séances d'information)

Informations complémentaires

Opportunités :

- ▶ Taux de production régionale d'électricité d'origine renouvelable par rapport à la consommation d'électricité totale : 23% (objectif national : 11,8% en 2020)
- ▶ Taux de production régionale de chaleur d'origine renouvelable par rapport au besoin de chaleur total : 9,5% (objectif national : 8,5% en 2020)

Problèmes rencontrés :

- ▶ Démission d'un conseiller en énergie, changement de personnel
- ▶ Blocage d'action à cause des élections communales (p.ex. composition des « Klimateams »)

6.2 myenergy info point Naturpark Our

› Lien avec l'indicateur n° 11, 21, 23

- ▶ Gestion financière et administrative du « myenergy infopoint Naturpark Our » (61 conseils individualisés au siège du PN Our et 8 conseils téléphoniques)
- ▶ Information et sensibilisation des habitants : 2 « toute boîte » flyer aides financières communales pour l'efficacité énergétique, 1 « toute boîte » flyer myenergy infopoint Naturpark Our (9300 ménages)

Rôle du parc

Porteur

Partenaire

myenergy GIE

Temporalité

En continue

6.3 Échange et coopération

› Lien avec l'indicateur n° 21

- ▶ Organisation du « European Energy Award Annual Event » du 20-21.11.2017 à Clervaux, workshops, cérémonie de remise européenne des certificats EEA Gold, excursions : 230 visiteurs / 5 nationalités
- ▶ Accueil d'une délégation de l'UNESCO Biosphäre Entlebuch le 20.11.2017 à Hosingen
- ▶ Présentation de l'approche du « Klimapakt Naturpark Our » aux responsables du NP Möllerdall

Rôle du parc

Coordinateur

Partenaire

MDDI-Env, MDDI-Dater, myenergy GIE, Forum European Energy Award, commune de Clervaux, UNESCO Biosphäre Entlebuch, NP Möllerdall

Temporalité

Ponctuel

Indicateurs d'état (Effets directs et indirects, plus-value pour la région)

- ▶ **Renforcement des stratégies dans le domaine de l'énergie et de la protection du climat**
 - ▶ Préparation de la transition énergétique du territoire : niveau de certification obtenue par les communes dans le cadre du Pacte Climat : 50% des communes > 75% ; 50% des communes > 50%, 2 nouvelles certifications « EEA Gold » : communes de Clervaux et de Putscheid
 - ▶ Conseils individualisés en matière de consommation énergétique (123 demandes pour une aide financière communale pour l'efficacité énergétique accordées)
 - ▶ Information, sensibilisation et motivation du grand public
 - ▶ Renforcement du réseau national et international sur le plan de la protection du climat
 - ▶ Quantification du taux d'économie d'énergie sur le territoire du Parc naturel
- ▶ **Renforcement du développement régional durable**
 - ▶ Mise en réseau des acteurs concernés
 - ▶ Formation et mise à niveau et échange de bonnes pratiques
 - ▶ Service aux communes et aux citoyens
- ▶ **Coopération interterritoriale des trois Parcs naturels**
 - ▶ Développement de synergies grâce à la coopération avec le NP Ötztal et le NP Mellerdall
- ▶ **Augmentation de la visibilité et de la notoriété de la région du Parc naturel et de ses communes**
 - ▶ Harmonisation des aides financières communales pour l'efficacité énergétique
 - ▶ Renforcement de l'identification avec le Parc naturel



Photo: Marie de Decker

INDICATEUR D'ACTION 7 :

Actions menées en vue de protéger les eaux (Partenariat de cours d'eau)

Mission de référence à laquelle se rattache l'indicateur

Environnement humain (Sauvegarde de la pureté de l'air et des eaux ainsi que la qualité des sols)

Champ d'action

Protection des eaux

Objectifs

- ▶ Objectifs nationaux :
 - ▶ Convention du partenariat de cours d'eau (MDDI-Env)
 - ▶ Loi modifiée du 19 décembre 2008 relative à l'eau
 - ▶ Plan d'action national pour réduire l'utilisation des produits phytopharmaceutiques (« PAN ... sans pesticides »)
 - ▶ Loi du 10 août 1993 relative aux Parcs naturels
- ▶ Objectifs régionaux :
 - ▶ Etude détaillée du NP Our 2015-2025
 - ▶ Plan d'action régional du partenariat de cours d'eau

Actions 2017

7.1. Gestion du partenariat de cours d'eau

- › **Lien avec l'indicateur n° 1, 8**
- ▶ Apport de conseils et d'assistance aux collectivités et porteurs de projets en termes de compétences techniques, d'outils de gestion et d'outils techniques (1 formation « *Naturnahe Grünflächen im Siedlungsraum* » pour les équipes techniques des communes membres (cf. indicateur n°11.5) : 20 participants. (Note d'évaluation : bien)
- ▶ Assurer le suivi et l'évaluation des programmes d'actions nationaux et régionaux (colloque « *Durchgängigkeit an Fließgewässern* » des partenariats de cours d'eau nationaux, concertation avec les acteurs nationaux pour la mise en œuvre du plan de gestion national (22.03.2017 à Useldange) : 58 participants)

- ▶ Accompagnement de la maîtrise d'ouvrage, d'études et travaux d'aménagements et de gestion de milieux aquatiques (travaux hydrauliques, travaux de restauration et de gestion des zones humides)
- ▶ Collecte et évaluation de données en vue d'un projet de restauration écologique de la « Wemperbaach » (commune de Wincrange)
- ▶ Récolte et élevage de saules autochtones par les Services de l'Entraide CNDS « Elwenter Gaart » pour la plantation aux bords des cours d'eau dans le Parc Naturel de l'Our
- ▶ Elaboration d'une étude de faisabilité en vue d'un projet de restauration écologique de la « Tandlerbaach » (commune de Tandel)
- ▶ Représentation du parc naturel et participation à des réunions en lien avec le domaine d'activité
- ▶ Organisation et participation à des événements (colloques, séminaires) et contribution à la rédaction de publications pédagogiques ou de sensibilisation du parc naturel (Activité pédagogique « *Entdeckt Kauti und die Kläranlage!* » dans le cadre de la Journée mondiale de l'eau : participants : 7 enfants)
- ▶ Concertation avec les acteurs locaux pour la mise en œuvre de plans de gestion de zones humides, règlements d'eau, suivi des milieux et des usages

Rôle du parc

Porteur

Partenaires

Partenariats de cours d'eau luxembourgeois, AGE, SIDEN, SB, Services de l'Entraide CNDS, communes de Clervaux, de Parc Hosingen, de Kiischpelt, de Tandel et de Wincrange, INAP, Dr. Reinhard Witt

Temporalité

En continu

Informations complémentaires

Problèmes rencontrés :

- ▶ Certaines réserves des communes membres relative à la mise en œuvre de mesures d'aménagements et de gestion de milieux aquatiques
- ▶ La recherche d'un porteur de projet a retardé le projet de la restauration écologique de la « Wemperbaach »
- ▶ Budget insuffisant pour devenir porteur de projet (NP Our) dans la mise en œuvre de mesures d'aménagements et de gestion de milieux aquatiques
- ▶ Manque de ressources humaines pour garantir une gestion de projet adaptée aux besoins

Indicateurs d'état (Effets directs et indirects, plus-value pour la région)

► Renforcement du développement régional durable

- Mise en réseau d'acteurs concernés (propriétaires, exploitants, experts, administrations, communes membres, ...)
- Développement de synergies grâce à la coopération avec les autres partenariats de cours d'eau
- Formation et mise à niveau des connaissances aussi pour des tiers

► Renforcement des stratégies dans le domaine de la protection des eaux

- Renforcement du réseau national et international sur le plan de la protection de l'eau
- Échange de bonnes pratiques
- Contribution au bon état écologique et chimique des cours d'eau
- Information et sensibilisation du grand public et des acteurs concernés (exploitants, experts, administrations, communes membres du Parc, ...)

► Coopération interterritoriale des trois Parcs naturels

► Augmentation de la visibilité et de la notoriété de la région du Parc naturel et de ses communes

- Renforcement de l'identification avec le Parc naturel
- Mise en place d'un processus participatif



INDICATEUR D'ACTION 8 :

Actions menées en vue de protéger les sols

Mission de référence à laquelle se rattache l'indicateur

Environnement humain (Sauvegarde de la pureté de l'air et des eaux ainsi que la qualité des sols)

Champ d'action

Protection des sols

Objectifs

- ▶ Objectifs nationaux :
 - ▶ Plan d'action national pour réduire l'utilisation des produits phytopharmaceutique (PAN « ... sans pesticides »)
 - ▶ Loi du 10 août 1993 relative aux Parcs naturels
- ▶ Objectifs régionaux :
 - ▶ Etude détaillée du NP Our 2015-2025
 - ▶ Plan d'action régional du partenariat de cours d'eau

Actions 2017

8.1. Gestion du projet « Plan d'action ... sans pesticides »

- › Liens avec l'indicateur n° 1, 2, 7, 8, 11, 21,
 - ▶ Sensibilisation et accompagnement des acteurs du territoire sur la question du renoncement aux pesticides (p.ex. rédaction du guide pratique « Angepflanzte Strauch- und Staudenbeete », version digitale)
 - ▶ Représentation du parc naturel et participation à des réunions du réseau national d'acteurs du « Partenariat ... sans pesticides »
 - ▶ Organisation ou participation à des événements (colloques, séminaires) et contribution à la rédaction de publications pédagogiques ou de sensibilisation du parc naturel
 - ▶ Elaboration et réalisation d'actions et de projets du parc naturel en lien avec ses partenaires (espaces verts publics « ... sans pesticides », fleurs « ... sans pesticides », projet « semences régionales », etc.)
 - ▶ Aménagement écologique et extensif d'espaces verts publics fleuris (gestion différenciée) (détails cf. 2.2.)

Rôle du parc

Porteur, partenaire (selon l'action)

Partenaires

Communes membres du NP Our, « Partenariat ... sans pesticides », P&Ch, Dr. Reinhard Witt, ÉBL, SB, CNDS
Service de l'Entraide Troisvierges

Temporalité

En continu

Informations complémentaires

Problèmes rencontrés :

- manque de ressources humaines pour garantir une gestion de projet adaptée aux besoins
- certaines réserves des communes membres relative à la mise en œuvre de mesures de gestion alternatives dans l'espace vert public (p.ex. semences autochtones, herbes sauvages, etc.)

Indicateurs d'état (Effets directs et indirects, plus-value pour la région)

► Renforcement des stratégies dans le domaine de la protection du sol

- Contribution à la sauvegarde de la biodiversité et des ressources naturelles (sol, eau, etc.)
- Echange de bonnes pratiques
- Information, sensibilisation et motivation/mobilisation du grand public et des acteurs concernés (exploitants, experts, administrations, communes membres, ...)

► Renforcement du développement régional durable

- Mise en réseau d'acteurs concernés (propriétaires, exploitants, experts, administrations, communes membres, ...)
- Formation et mise à niveau des connaissances
- Développement de synergies grâce à la coopération avec les autres « partenariats ... sans pesticides »

► Coopération interterritoriale des Parcs naturels

► Augmentation de la visibilité et de la notoriété de la région du Parc naturel et de ses communes

- Renforcement de l'identification avec le Parc naturel

INDICATEUR D'ACTION 9 :

Actions menées en vue de protéger l'air

Mission de référence à laquelle se rattache l'indicateur

Environnement humain (Sauvegarde de la pureté de l'air et des eaux ainsi que la qualité des sols)

Champ d'action

Protection de l'air

Actions 2017

Pas d'actions spécifiques (cf. indicateur 1.2. Plantation et taille d'arbres et de haies)



Photo: Raymond Clement

INDICATEUR D'ACTION 10 :

Actions de valorisation et de protection du patrimoine culturel

Mission de référence à laquelle se rattache l'indicateur

Culture et Education (Conservation et restauration du patrimoine culturel)

Champ d'action

Activités culturelles

Objectifs

- ▶ Objectifs nationaux :
 - ▶ Loi du 10 août 1993 relative aux Parcs naturels
- ▶ Objectifs régionaux : Etude détaillée du NP Our 2015-2025

Actions 2017

10.1. Mise en valeur du patrimoine culturel transfrontalier des anciennes routes postales Tour & Tassis du 16^e et 17^e siècle (commune de Wincrange)

› Lien avec les indicateurs n° 17, 21

- ▶ Organisation de 5 visites guidées ludiques « History-T'Ouren » en été 2017 (136 participants aux 5 visites, taux de satisfaction : très bien : 38 ; bien : 19)
- ▶ Organisation d'une visite d'information pour la presse et des multiplicateurs touristiques et communaux 20 participants lors de l'événement de presse (résultats : plusieurs articles de presse, émission télé RTL)
- ▶ Mise en place d'une borne d'information le long du sentier des visites
- ▶ Mise en réseau : coopération transfrontalière (Verbandsgemeinde Arzfeld) et avec des acteurs locaux (associations, Auberge du Relais postal, Moulin d'Asselborn)
- ▶ Vaste campagne de publicité

Rôle du parc

Porteur

Partenaires

Commune de Wincrange, VG Arzfeld/Tourist-Info, ORTAL/Guides touristiques, Milites viennenses, Center Alstad, MEdgT, Post Luxembourg, n&ë

Temporalité

Chaque année depuis 2016

10.2. Mise en valeur du patrimoine de guerre : « Sentier des passeurs » Troisvierges (communes de Troisvierges et de Wincrange)

› Lien avec les indicateurs n° 17, 21

- ▶ Organisation de 4 visites guidées en été 2017 (180 participants, 8 nationalités aux 4 visites, taux de satisfaction : très bien : 35 ; bien : 8)
- ▶ Production d'un dépliant de promotion pour les visites guidées (tirage : 2.000)
- ▶ Production d'une nouvelle version du dépliant d'information du sentier (tirage : 5000)

Rôle du parc

Porteur

Partenaires

Visit Troisvierges-commune de Troisvierges, ORTAL/Guides touristiques

Temporalité

Chaque année depuis 2009

10.3. Soutien d'événements culturels

› Lien avec les indicateurs n° 17, 21

- ▶ Salon international de la caricature et du cartoon Vianden
- ▶ KonschTour Vianden
- ▶ Konstfestival Lellgen/Kiischpelt
- ▶ Veiner Pabeier- a Béicherdeeg
- ▶ Konst am Gaart Troisvierges
- ▶ Bourse aux plantes Stolzembourg
- ▶ De Kleng Maarnicher Festival
- ▶ Odo Sonoritas Stolzembourg
- ▶ etc.

Rôle du parc

Conseiller, marketing, support financier

Partenaires

Musée de la caricature Vianden, ViART asbl, Les Amis du château de Vianden, SI Kiischpelt, SI Stolzembourg, Commune de Troisvierges, etc.

Temporalité

Chaque année

10.4. Accompagnement d'acteurs pour la mise en valeur du patrimoine culturel

› Lien avec les indicateurs n° 4, 17, 26

- ▶ Initiation du projet « Revalorisation du paysage autour du château de Vianden »,
- ▶ Initiation de l'étude sur le parc à gibier du château de Clervaux
- ▶ Initiation du projet sur la mise en valeur du patrimoine culturel et industriel le long de la PC 20 à Merholtz /Halt
- ▶ Initiation du projet sur la mise en valeur du patrimoine industriel « Leekaulen Emeschbaach »

Rôle du parc

Porteur, conseiller, mise en réseau (selon l'action)

Partenaires

Les Amis du château de Vianden, ANF, communes de Clervaux, de Kiischpelt et de Wincrange, n&ë

Temporalité

En continu



Photo: Caroline Martin

Indicateurs d'état (Effets directs et indirects, plus-value pour la région)

- ▶ **Valorisation et conservation du patrimoine et renforcement du développement régional durable**
 - ▶ Diversification de l'offre culturelle et touristique par la valorisation du patrimoine culturel
 - ▶ Renforcer l'attractivité du territoire à travers de projets innovants ("living history")
 - ▶ Création d'une plus-value économique (tourisme durable)
 - ▶ Mise en réseau d'acteurs concernés (associations, administrations, communes membres, ...)
 - ▶ Formation et mise à niveau des connaissances (guides touristiques)
 - ▶ Renforcer le sentiment d'appartenance au territoire par l'amélioration de la connaissance du patrimoine culturel
 - ▶ Renforcer la coopération transnationale
- ▶ **Augmentation de la visibilité et de la notoriété de la région du Parc naturel et de ses communes**
 - ▶ Renforcement de l'identité régionale
 - ▶ Renforcement de l'identification avec le Parc naturel



Photo: Caroline Martin

INDICATEUR D'ACTION 11 :

Actions organisées pour sensibiliser et éduquer
au développement durable

Mission de référence à laquelle se rattache l'indicateur

Culture et Education (Conservation et restauration du patrimoine culturel)

Champ d'action :

Activités éducatives

Objectifs

- ▶ Objectifs nationaux :
 - ▶ Loi du 10 août 1993 relative aux Parcs naturels
 - ▶ Stratégie nationale EDD 2011
- ▶ Objectifs régionaux : Etude détaillée du NP Our 2015-2025

Actions 2017

11.1. Fête annuelle du Parc naturel - « Fuersch duer um Naturparkfest ! » (6.8., Parc Hosingen)

- › Liens avec les indicateurs n° 2, 6, 7, 10, 11, 12, 13, 14, 17, 20, 21, 23, 25
- ▶ Organisation de 32 ateliers et workshops, 2 shows scientifiques, prise de contact, réunions de concertation, programmation, plan de situation, ... (Nombre de visiteurs : 1.852, nombre de participations aux ateliers : 3.209, nombre de participants au concours : 486, taux de satisfaction : organisation : 80% très bien, 20% bien ; ateliers : 77% très bien, 22% bien, 1% mauvais
- ▶ Mobilisation de partenaires et concertation avec les associations impliquées : 22
- ▶ Mise en place du partenariat avec le FNR du Luxembourg (Programme PSP-Classic)
- ▶ Coordination de la campagne de publicité
- ▶ Coordination et évaluation de l'enquête de satisfaction
- ▶ Rapport/Bilan final

Rôle du parc

Porteur

Partenaires

FNR, SISPOLO, Centre d'intervention Parc Hosingen (CIPHO), Communes de Parc Hosingen, Putscheid, Clervaux, NP Öwersauer, NP Mëllerdall, MDDI-Env, MDDI-Dater, MCult, MAVPC, AAL, ANF, APEPH, Kannerbureau Woltz, Europe direct, DCK, Post Luxembourg, Ecole du goût, SIDEN, Classes vertes/Centre Ecologique, FSHCL, Société de gymnastique Hosingen, SI Stolzembourg, Kanner an Jugendtelefon, Tourist Center Clervaux, n&ë, SuperDrecksKëscht, Landakademie, Chambre d'Agriculture, myenergy GIE

Temporalité

Chaque année depuis 2012

11.2. Activités pour enfants « Kinder-Erlebnisprogramm »

› Liens avec les indicateurs n° 1, 2, 6, 7, 10, 12, 13, 14

- ▶ Organisation de 33 ateliers pour 2 saisons d'activités (printemps/été et automne/hiver) (237 participants, taux de satisfaction : organisation : 100% bien, 0% mauvais, ateliers : 99% bien, 1% mauvais)
- ▶ Organisation d'activités sur mesures pour groupes : 5 Maisons relais (6 activités), Trisomie 21 (1 activité), 3 écoles fondamentales régionales (3 activités) (250 participants)
- ▶ Organisation d'activités spécifiques lors de 16 manifestations (Naturparkfest, Branebuerger Maart, Veiner Pabeier- a Béicherdeeg, ...)
- ▶ Recrutement et initiation de nouveaux animateurs (« Ouri-Team »)
- ▶ Sessions de concertation et d'organisation avec les animateurs
- ▶ Contact avec les 7 écoles régionales du NP Our
- ▶ Travail de publicité/presse : Luxemburger Wort (3 articles), Télécran, brochure Landakademie, brochure « En Dag an der Natur », magazine régional « Naturpark³ », Bulletin « De Cliärrwer Kanton »

Rôle du parc

Porteur

Partenaires

MDDI-Env/Agenda 21, communes membre du NP Our, Ecole du Goût, acteurs de la région (agriculteurs, apiculteurs, etc.)

Temporalité

Chaque année depuis 2003

11.3. Ecole du Goût

› Lien avec les indicateurs n° 13, 17, 21

- ▶ Organisation de 16 modules pédagogiques pour enfants de 6 à 9 ans (maisons relais, classes vertes, 2 écoles en Forêt Esch-sur-Alzette) (220 participants)
- ▶ Organisation de 5 sessions de formation pour adultes : éducateurs, formateurs, animateurs (20 participants, taux de satisfaction : 9 très bien, 8 bien, 3 pas d'indication)
- ▶ Organisation d'un atelier du goût dans le cadre des activités pour enfants du NPOur (visite d'une ferme avec dégustation de produits du terroir)
- ▶ Organisation d'ateliers du goût et présentation du projet lors de diverses manifestations : Ouverture du Parc Sënnesräich (05.06.2017), Branebuerger Maart (16.07.2017), Naturparkfest (06.08.2017), Millefest (13.08.2017)
- ▶ Elaboration de la brochure « Les premiers 1000 jours »
- ▶ Conseil dans le cadre de l'élaboration des plans d'exécution du centre d'animation de l'Ecole du goût dans le bâtiment « Millen » à Brandenburg

Rôle du parc

Porteur

Partenaires

Commune de Tandel, Tourist-Center Clervaux, MDDI/Bâtiments publics, Ecole d'Hôtellerie et de Tourisme du Luxembourg/Diekirch, maisons relais, Institut du Goût/Paris

Temporalité

Chaque année depuis 2007

11.4. Publications pédagogiques

› Lien avec l'indicateur n° 2

- ▶ Guide de poche « Pflanzen in den Naturparken Luxemburgs » reprenant 16 formations végétales importantes ou uniques des Parcs naturels du Luxembourg (tirage : 1.000 exemplaires) ; illustrations détaillées et fiches informatives des plantes correspondantes (80 espèces de plantes (arbres, haies, fleurs, graminées, fougères, mousses))
- ▶ Rédaction du guide pratique « Angepflanzte Strauch- und Staudenbeete » (version digitale)
- ▶ Elaboration du bouquin « Blättersammelbuch » (Mam Robi duerch de Bësch) (tirage : 1.000 exemplaires)

Rôle du parc

Porteur

Partenaires

NP Öewersauer, NP Mëllerdall, MDDI-Env

Temporalité

Ponctuel

11.5. Actions de sensibilisation et de formation dans le cadre du pacte climat et de la campagne « ... sans pesticides »

› Lien avec les indicateurs n° 1, 6, 8

- ▶ 2 articles « Pacte Climat » dans le magazine des Parcs naturels « Naturpark³ »
Annonce des aides financières communales pour l'efficacité énergétique dans les journaux communaux
- ▶ 10 publications de l'Infografik Ëmweltberodung Lëtzebuerg (ËBL)/Klimapakt Naturpark Our dans les journaux communaux)
- ▶ Publication flyer Klimapakt Naturpark Our : mesures « good practice » des communes membres
- ▶ Homepage www.klimapakt.naturpark.lu : ca. 120 visiteurs par mois
- ▶ 2 « toute boîte » (9300 ménages) flyer aides financières communales pour l'efficacité énergétique
- ▶ 1 « toute boîte » (9300 ménages) flyer myenergy infopoint Naturpark Our
- ▶ Ateliers Pacte Climat lors du « Dag vum Ardennerpäerd » (28.05.2017), du Naturparkfest (06.08.2017), de la Porte ouverte Wandpark Housen – Pëtschent (24.09.2017), du Programme d'activités pédagogiques du Parc naturel de l'Our au Parc Hosingen (30.11.2017)
- ▶ Formation du personnel technique : série de 3 séances de formation « Hausmeisterschulung » (41 participants, note d'évaluation : très bien)
- ▶ 1 formation « *Naturnahe Grünflächen im Siedlungsraum* » pour les équipes techniques des communes membres (cf. Plan d'action sans pesticides – Indicateurs d'actions 10) : 20 participants. Note d'évaluation : bien
- ▶ Documentaire « Demain », Ancien cinéma Vianden (01.02.2017) : 50 pers. et au Ciné Orion Troisvierges (06.04.2017) : 30 pers., et création d'un groupe transition « Transition'Our »

Rôle du parc

Porteur

Partenaires

myenergy gie, ËBL, Tourist Center Robbesscheier, commune de Clervaux, SOLER S.A., INAP

Temporalité

Chaque année, ponctuel (selon l'action)

Indicateurs d'état (Effets directs et indirects, plus-value pour la région)

► Renforcement du développement régional durable

- Formation et mise à niveau des connaissances
- Éducation à l'environnement et au développement durable (EEDD) à l'aide d'une offre pédagogique innovante
- Mise à disposition d'une offre touristique durable
- Mise en réseau d'acteurs concernés (associations, administrations, communes membres,...)
- Information, sensibilisation et mobilisation du grand public
- Création d'un groupe transition « Transition'Our »

► Augmentation de la visibilité et de la notoriété de la région du Parc naturel et de ses communes

- Sensibilisation du grand public pour les objectifs du Parc
- Renforcement du lien entre le Parc naturel et la population (locale)
- Renforcement de l'identité régionale

► Coopération interterritoriale des Parcs naturels

- Développement de synergies grâce à la coopération entre les Parcs naturels



Photo: Caroline Martin

INDICATEUR D'ACTION 12 :

Activités menées dans le cadre de la gestion des maisons des parcs

Mission de référence à laquelle se rattache l'indicateur

Culture et éducation (Conservation et restauration du patrimoine culturel)

Champ d'action

Maisons des parcs

Objectifs

- ▶ Objectifs nationaux :
 - ▶ Loi du 10 août 1993 relative aux Parcs naturels
- ▶ Objectifs régionaux : Etude détaillée du NP Our 2015-2025

Actions 2017

12.1. L'EXPO (Centre écologique Parc Hosingen)

- › **Lien avec les indicateurs n° 2, 10, 11, 17**
 - ▶ Accueil de groupes
 - ▶ Travaux de restauration et d'adaptation technique
 - ▶ Nouveaux éléments (commune de Wincrange) pour l'îlot sonore
 - ▶ Recrutement d'étudiants pour la saison d'été

Rôle du parc

Porteur

Partenaires

MDDI, SISPOLO

Temporalité

En continu

Indicateurs d'état (Effets directs et indirects, plus-value pour la région)

- ▶ **Renforcement du développement régional durable**
 - ▶ Création d'un point d'attrait et d'orientation touristique supplémentaire
 - ▶ Création d'une offre pédagogique (EEDD)
 - ▶ Information, sensibilisation et mobilisation du grand public
- ▶ **Augmentation de la visibilité et de la notoriété de la région du Parc naturel et de ses communes**
 - ▶ Renforcement de l'identité régionale
 - ▶ Renforcement de l'identification avec le Parc naturel



Photo: Naturpark Our



Photo: Naturpark Our

INDICATEUR D'ACTION 13 :

Actions de valorisation et de promotion des produits régionaux

Mission de référence à laquelle se rattache l'indicateur

Economie et Tourisme (Promotion et orientation d'un développement économique et socio-culturel intégrant les aspirations légitimes de la population en ce qui concerne leurs possibilités d'emploi, leur qualité de vie et d'habitat)

Champ d'action

Produits régionaux

Objectifs

- ▶ Objectifs nationaux :
 - ▶ Loi du 10 août 1993 relative aux Parcs naturels
 - ▶ Objectifs régionaux : Etude détaillée du NP Our 2015-2025

Actions 2017

13.1 Création d'un poste de chargé de mission produits régionaux pour les trois parcs

- › **Lien avec les indicateurs n° 1, 2, 7, 8, 15, 16, 21, 23, 26**
- ▶ Embauche du chargé de mission
- ▶ Élaboration de la convention entre les trois parcs et MDDI – DATer

Rôle du parc

Porteur

Partenaires

MDDI-DATer, NP Möllerdall, NP Öewersauer

Temporalité

En continu

13.2 Inventaire des producteurs régionaux et des produits

› **Lien avec les indicateurs n° 1, 2, 7, 8, 15, 16, 21, 23, 26**

- ▶ Rencontres avec les producteurs et visites des entreprises locales
- ▶ Compilation des données et intégration dans un SIG

Rôle du parc

Partenaire

Partenaires

MDDI-DATER, NP Möllerdall, NP Öewersauer, producteurs régionaux (e.a. « Ourdaller », Möllerdaller Produzenten asbl., « Vum Séi », ...)

Temporalité

En continu

Informations complémentaires

Vu la création de nouvelles entreprises et de nouveaux produits, le répertoire est actualisé en continu. Il existe une demande de la part de tiers (p.ex. gastronomie) pour ces données.

13.3 Développement d'un label pour les produits régionaux issus des trois parcs

› **Lien avec les indicateurs n° 1, 2, 7, 8, 15, 16, 21, 23, 26**

- ▶ Élaboration de critères par type de produit pour attribution d'un label
- ▶ Réunions de concertation avec MDDI et SICONA (Label : « Natur genéissen »)
- ▶ « Reality check » des critères avec des producteurs sélectionnés pour différents types de produits

Rôle du parc

Partenaire avec MDDI-DATER (porteur) et NP Möllerdall et NP Öewersauer

Partenaires

Producteurs régionaux (e. a. « Ourdaller », Möllerdaller Produzenten asbl., « Vum Séi »), SICONA

Temporalité

En continu

13.4 Actions de promotion des produits régionaux et de soutien des producteurs

› Lien avec les indicateurs n° 1, 2, 7, 8, 11, 15, 16, 21, 23, 26

- ▶ Promotion de produits régionaux dans le cadre d'événements publics (3 foires : La ferme en ville, Food summit, First international Summit of European nature parks)
- ▶ Organisation d'une table ronde « Inforonn : konventionell, bio, regional, egal ? », 12 participants
- ▶ Soutien des producteurs régionaux dans le développement de nouveaux produits, démarches marketing, méthodes et modalités de production
- ▶ Organisation d'un programme d'éducation au goût en mettant en évidence les produits régionaux (projet de l'école du goût 11.3)
- ▶ Soutien aux initiatives privées dans la mise en place de la vente de produits régionaux (p.ex. points de vente à Vianden et à Clervaux)

Rôle du parc

Porteur, conseil, mise en réseau (selon le projet)

Partenaires

Producteurs régionaux (e.a. « Ourdaller », Möllerdaller Produzenten asbl., « Vum Séi », ...), NP Möllerdall, NP Öwersauer, MDDI-Dater

Temporalité

En continu

13.5 Champs d'essais

› Lien avec les indicateurs n° 6, 7, 8, 11

- ▶ Initiation et soutien du projet des champs d'essais de légumes de plein champ et en serre du CNDS - Service de l'Entraide à Troisvierges
- ▶ Aménagement d'une parcelle de fruit du pays (fraises, framboises, cassis, ...)
- ▶ Organisation d'ateliers de découverte et de goût de légumes et de fruit pour les enfants de l'école de Troisvierges en collaboration avec l'initiative « Ecole du goût » du Parc Naturel
- ▶ Ouverture des champs et des serres pour le grand public
- ▶ Accompagnement du CNDS dans la démarche d'une commercialisation et distribution de leurs produits dans la région du NP Our.

Rôle du parc

Initiateur, support financier

Partenaires

CNDS – Service de l'Entraide Troisvierges

Temporalité

En continu

Indicateurs d'état (Effets directs et indirects, plus-value pour la région)

- ▶ **Renforcement du développement régional durable**
 - ▶ Vue d'ensemble de la diversité des producteurs et produits régionaux dans les trois Parcs naturels
 - ▶ Valorisation des produits régionaux
 - ▶ Renforcement de la prise de conscience pour la production et l'économie locale
 - ▶ Contribution à la diversification de l'offre des produits régionaux
 - ▶ Accentuation du lien entre paysage et économie locale
 - ▶ Perspective : Un label offre de nouvelles opportunités pour une collaboration plus intensive entre parcs et producteurs et pour la valorisation des produits.
- ▶ **Augmentation de la visibilité et de la notoriété de la région du Parc naturel et de ses communes**
 - ▶ Renforcement de l'identité régionale
- ▶ **Coopération interterritoriale des trois Parcs naturels**
 - ▶ Développement de synergies grâce à la coopération entre les Parcs naturels



Photo: MDDI-Dater

INDICATEUR D'ACTION 14 :

Actions de valorisation des produits forestiers

Mission de référence à laquelle se rattache l'indicateur

Économie et Tourisme (Promotion et orientation d'un développement économique et socio-culturel intégrant les aspirations légitimes de la population en ce qui concerne leurs possibilités d'emploi, leur qualité de vie et d'habitat)

Champ d'action

Produits régionaux

Actions 2017

Pas d'actions spécifiques (cf. indicateur n° 5.1.)



Photo: Caroline Martin

INDICATEUR D'ACTION 15 :

Actions de promotion d'une économie durable

Mission de référence à laquelle se rattache l'indicateur

Économie et Tourisme (Promotion et orientation d'un développement économique et socio-culturel intégrant les aspirations légitimes de la population en ce qui concerne leurs possibilités d'emploi, leur qualité de vie et d'habitat)

Champ d'action

Conseil entreprises

Objectifs

- ▶ Objectifs nationaux :
 - ▶ Loi du 10 août 1993 relative aux Parcs naturels
- ▶ Objectifs régionaux : Etude détaillée du NP Our 2015-2025

Actions 2017

15.1. Conseil des petites et moyennes entreprises Guichet unique PME

- › **Lien avec les indicateurs n° 1, 2, 6, 7, 8, 9, 11**
- ▶ Conseils individualisés aux entreprises (création et reprise d'entreprise, gestion d'entreprise et aides étatiques, questions juridiques et fiscales, formations, etc.) [2017 : 844 contacts pour toute la région du Guichet Unique PME (15 communes) ; conseils plus approfondis : 315]
- ▶ Accompagnement des entreprises dans les démarches d'installation (10 demandes) et autres démarches administratives
- ▶ Assistance aux communes dans la gestion des demandes
- ▶ Conseil aux communes en matière de développement économique
- ▶ Conseil des PME en matière de développement durable/action de recherche : projet « chantiers verts ». Étude de faisabilité « Chantiers verts pour le Parc naturel de l'Our », Laure Guyot (Master 1 Ingénierie et Gestion des Projets Environnementaux, Université Paul Valéry Montpellier 3)

Rôle du parc

Partenaire

Partenaires

SICLER, Chambre de Commerce, Chambre des Métiers

Temporalité

En continu

Indicateurs d'état (Effets directs et indirects, plus-value pour la région)

- ▶ **Renforcement du développement régional durable**
 - ▶ Renforcement de la prise de conscience pour la production et l'économie locale
 - ▶ Dynamisation économique de la région
 - ▶ Renforcement de l'identité régionale



INDICATEUR D'ACTION 16 :

Actions de conseil des agriculteurs

Mission de référence à laquelle se rattache l'indicateur

Économie et Tourisme (Promotion et orientation d'un développement économique et socio-culturel intégrant les aspirations légitimes de la population en ce qui concerne leurs possibilités d'emploi, leur qualité de vie et d'habitat)

Champ d'action

Conseil agricole

Actions 2017

Pas d'actions spécifiques

INDICATEUR D'ACTION 17 :

Actions menées en faveur d'un tourisme durable

Mission de référence à laquelle se rattache l'indicateur

Économie et Tourisme (Promotion et orientation d'activités de tourisme et de loisirs)

Champ d'action

Activités touristiques

Objectifs

- ▶ Objectifs nationaux :
 - ▶ Loi du 10 août 1993 relative aux Parcs naturels
- ▶ Objectifs régionaux : Etude détaillée du NP Our 2015-2025

Actions 2017

17.1. Sentier de découverte « Mam Robi duerch de Bësch »

› Lien avec les indicateurs n° 11

- ▶ Elaboration du bouquin « Blättersammelbuch » (Tirage : 1.000 exemplaires)
- ▶ Extension de la station 8 et entretien du sentier
- ▶ Réimpression de dépliants (Tirage : 1.000 exemplaires pour le rallye, 1.000 exemplaires pour le plan bilingue (all, fr) de l'arboretum)

Rôle du parc

Porteur, coordinateur (selon l'action)

Partenaires

Commune de Parc Hosingen, SISPOLO, ANF

Temporalité

En continu

17.2. Sentier de découverte « Klangwanderwee », Hoscheid

› Lien avec les indicateurs n° 11

- › Extension du sentier grâce à la station « Angry Birds » et entretien du sentier
- › Organisation du « Klangwanderweefest » (27.08.2017) : 3 visites guidées, 5 ateliers sonores et éducatifs pour enfants et pour adultes
- › Développement d'un « sac sonore » et coopération avec la gastronomie locale pour la location du matériel
- › Lancement d'un processus de la mise à disposition du bâtiment appartenant à l'ANF situé aux abords de la « Schlinder » le long du sentier sonore pour les communes, les organisations locales et le Parc naturel de l'Our

Rôle du parc

Porteur, coordinateur (selon l'action)

Partenaires

Commune Parc Hosingen, ANF, SI Hoscheid, Frënn vun der Schlënner, Schlënnerflitzer, divers artistes

Temporalité

En continu

17.3. Visites guidées « History Tours » et « Sentier des passeurs »

cf Indicateurs d'action n° 10.1 et 10.2.



Photo: Caroline Martin

17.4. Mise en valeur touristiques des anciennes ardoises

› Lien avec l'indicateur n° 10

- ▶ Travaux préparatifs pour l'élaboration d'un concept pour la mise en valeur pédagogique et touristique du site des anciennes ardoisières « Emeschbaach »

Rôle du parc

Conseiller

Partenaires

Commune de Wincrange, MDDI-Env, ANF, n&ë

Temporalité

Ponctuel

17.5. « Naturpark Info Points »

› Lien avec les indicateurs n° 10, 23

- ▶ Mise à jour de 16 Info Points touristiques dans les communes du NP Our
- ▶ Bornes interactives : mise en place de la borne interactive pour le château de Vianden, entretien des bornes existantes à Troisvierges et Clervaux
- ▶ Update des fonctionnalités sur les bornes existantes, mise en place d'une fonctionnalité « selfie » sur la borne de Clervaux

Rôle du parc

Coordinateur

Partenaires

Communes du NP Our, Les Amis du Château de Vianden asbl

Temporalité

En continu

17.6. Accompagnement, mise en réseau et appui technique en vue de la création d'infrastructures touristiques durables

› Lien avec l'indicateur n° 4, 10, 20

- ▶ Projet pilote : système d'orientation cohérent des villes touristiques de Vianden et Clervaux
- ▶ Réseau de sentiers cyclables dans la commune de Clervaux (étude LVI)
- ▶ Visit Troisvierges, season opening days 2017
- ▶ Etude d'impact environnemental pour le projet de pont suspendu Vianden avec processus de réflexion sur le réseau des sentiers de randonnée
- ▶ Concept de sensibilisation de la RFI « Akescht »

Rôle du parc

Conseiller, mise en réseau

Partenaires

Communes de Vianden, Clervaux, Troisvierges et Parc Hosingen, SI Vianden, ORTAL, LVI, ANF

Temporalité

Ponctuel

17.7. WebGIS public (version classique et mobile)

› Lien avec l'indicateur n° 17, 19, 20, 23

- ▶ Utilisation du système : Nombre d'implantation dans des sites communaux : 8, nombre d'accès aux sites (www.signord.lu, m.signord.lu et webgis.naturpark-our.lu) : 2.877
- ▶ Actualisation des données de fond du type orthophoto (version 2016)
- ▶ Levé des données sur le terrain avec correction et actualisation des données des différentes couches (information du citoyen, loisirs et tourisme, nature, économie, domaine social) réalisé en mars et avril avec l'appui de deux étudiants stagiaires
- ▶ Actualisation continue selon les besoins et demandes
- ▶ Prise de contact avec l'Administration du Cadastre et de la Topographie en vue d'une étroite collaboration au niveau du géoportail national (www.geoportail.lu)

Rôle du parc

Porteur

Partenaires

Communes du Parc, ORTAL, ACT

Temporalité

En continu depuis 2008

Indicateurs d'état (Effets directs et indirects, plus-value pour la région)

- ▶ **Valorisation et conservation du patrimoine culturel et touristique**
 - ▶ Renforcer l'attractivité du territoire à travers de projets innovants (« living history »)
 - ▶ Renforcement et diversification de l'offre touristique durable
 - ▶ Mise à disposition de points d'information touristique ouverts toute l'année
 - ▶ Développement des points d'attrait et d'orientation touristique
 - ▶ Création de nouveaux points d'attrait
 - ▶ Information et mobilisation des acteurs concernés et du grand public
 - ▶ Echange de bonnes pratiques
 - ▶ Sensibilisation du grand public pour les objectifs du Parc naturel
 - ▶ Développement de l'offre pédagogique (EEDD)
- ▶ **Renforcement du développement régional durable**
 - ▶ Service aux communes/associations/citoyens/touristes
 - ▶ Mise en réseau de divers acteurs
 - ▶ Elargissement du réseau des partenaires du Parc naturel
- ▶ **Augmentation de la visibilité et notoriété de la région du Parc naturel et de ses communes**
 - ▶ Renforcement de l'identité régionale



INDICATEUR D'ACTION 18 :

Actions menées en faveur d'un aménagement du territoire respectueux du patrimoine naturel et culturel

Mission de référence à laquelle se rattache l'indicateur

Urbanisme et Mobilité (Promotion et orientation d'un développement économique et socio-culturel intégrant les aspirations légitimes de la population en ce qui concerne leurs possibilités d'emploi, leur qualité de vie et d'habitat)

Champ d'action

Urbanisme

Objectifs

- ▶ Objectifs nationaux :
 - ▶ Loi du 10 août 1993 relative aux Parcs naturels
- ▶ Objectifs régionaux :
 - ▶ Etude détaillée du NP Our 2015-2025
 - ▶ Plan d'action et indicateurs du projet INTERREG Night Light

Actions 2017

18.1. Gestion du projet INTERREG Europe NIGHT LIGHT

- › Liens avec les indicateurs n° 1, 6, 11, 17, 21, 22, 26
- ▶ **Coordination et animation du projet** (en tant que partenaire de projet) :
 - ▶ Gestion financière et administrative du projet
 - ▶ Élaboration d'un programme d'action (diagnostic, enjeux, stratégie, financement, montage, mise en œuvre, animation et communication, suivi et évaluation)
 - ▶ Initiation de projets relatifs à la diminution de la pollution lumineuse : Clervaux : projet d'un « Licht-Masterplan », Putscheid : délibération contre la pollution lumineuse, au niveau régional : idée d'instaurer un système de monitoring
 - ▶ Suivi de programmes de recherche
 - ▶ Mise en place et suivi d'un monitoring de l'activité des acteurs du territoire dans le domaine Night Light avec des outils et indicateurs communs
 - ▶ Représentation du parc naturel et participation à des réunions en lien avec le domaine d'activité

- ▶ **Animation d'un réseau d'acteurs (motivation, sensibilisation, coordination/accompagnement de groupes de travail) :** communes du NP Our, groupe de travail régional « AG NIGHT LIGHT Naturpark Our », grand public, associations, entreprises, partenaires techniques et financiers du territoire etc.
 - ▶ Groupe de travail NIGHT LIGHT du 23.03.2017 : 27 participants
 - ▶ Groupe de travail NIGHT LIGHT du 27.07.2017 : 15 participants
 - ▶ Groupe de travail NIGHT LIGHT du 23.10.2017 : 26 participants
 - ▶ Formation d'un groupe de travail EXPO Night Light
 - ▶ Formation d'un groupe de travail Night Light Festival : développement d'une idée de projet d'un festival 2019
- ▶ **Actions de sensibilisation :**
 - ▶ 1 publication Night Light dans le magazine régional « Naturpark³ »
 - ▶ Workshop des Astronomes Amateurs du Luxembourg au « Naturparkfest » (06.08.2017)
 - ▶ Soirée d'observation des étoiles du 22.09.2017 à Esch-sur-Sûre
 - ▶ Publication complémentaire via facebook, Naturpark Our Newsletter, twitter
- ▶ **Echanges internationaux :**
 - ▶ Pre-Kick-Off Meeting @ Amsterdam du 17.01.2017 (Steering Group Meeting)
 - ▶ INTERREG Europe NIGHT LIGHT Kick-Off Meeting @ Clervaux du 06-08.03.2017 (Steering Group Meeting, Policy Learning Seminar, Kick-Off Event)
 - ▶ NIGHT LIGHT Policy Learning Seminar @ Samsø (Danemark) du 06-08.06.2017 (Steering Group Meeting, Policy Learning Seminar)
 - ▶ NIGHT LIGHT Peer Review Meeting @ Hajdú-Bihar (Hongrie) du 18-22.09.2017
 - ▶ Steering Group Meeting @ Bled du 22.11.2017 (conférence Skype)

Rôle du parc

Porteur (du projet au niveau régional), partenaire (du projet européen)

Partenaires

Provincie Frislan (Pays-Bas), Hajdú-Bihar County Government (Hongrie), Avila County Council (Espagne), Samsø Energy Academy (Danemark), Kranj Business Support Center (Slovénie), Basilicata Region (Italie), Matera-Basilicata 2019 Foundation (Italie), Island Government of La Palma (Espagne), Communes du NPOur, NPÖewersauer, MDDI, P&Ch, ANF, Mcult, LEADER Éislek, ORT Éislek, RESONORD, Ëmweltkommissioun Esch-Sauer, AAL, DCK, citoyens intéressés, Dark Sky Switzerland

Temporalité

2017-2021

Informations complémentaires

Problèmes rencontrés :

- Manque de conscience du public et connotation négative du terme « pollution lumineuse »

Indicateurs d'état

(Effets directs et indirects, plus-value pour la région)

► Renforcement du développement régional durable

- Formation et mise à niveau des connaissances
- Service aux communes
- Mise en réseau d'acteurs concernés (habitants, associations, administrations, communes membres, partenaires internationaux, ...)
- Information, sensibilisation et mobilisation du grand public pour des questions du développement durable (EEDD)
- Echanges interterritoriaux et internationaux d'idées et de bonnes pratiques
- Renforcement du lien entre le Parc naturel et la population (locale)

► Augmentation de la visibilité et de la notoriété de la région du Parc naturel et de ses communes

- Sensibilisation du grand public pour les objectifs du Parc
- Renforcement de l'identification avec le Parc naturel
- Mise en place d'un processus participatif

► Coopération interterritoriale et transfrontalière

- Développement de synergies grâce à la coopération avec les partenaires internationaux du projet NIGHT LIGHT



Photo: Pol Bourkel

INDICATEUR D'ACTION 19 :

Actions menées dans le cadre du SIG

Mission de référence à laquelle se rattache l'indicateur

Urbanisme et mobilité (Promotion et orientation d'un développement économique et socio-culturel intégrant les aspirations légitimes de la population en ce qui concerne leurs possibilités d'emploi, leur qualité de vie et d'habitat)

Champ d'action

Cellule SIG

Objectifs

- ▶ Objectifs régionaux :
- ▶ Etude détaillée du NP Our 2015-2025

Actions 2017

19.1. Système d'Informatique Géographique (SIG) Régional Nord

- ▶ **Liens avec les indicateurs n° 1, 2, 6, 7, 8, 9, 10, 17, 18, 20, 26**
- ▶ Surveillance et maintenance du système d'information géographique SIGCOM+ centralisé avec sécurisation des données (backup) et gestion des accès
- ▶ Accompagnement et conseil des communes (9) et syndicats membres du projet : Clervaux, Kiischpelt, Parc Hosingen, Putscheid, SICLER, Troisvierges, Vianden, Wincrange, Weiswampach, Tandel (Nombre d'utilisateurs enregistrés en 2017 : 71, nombre d'accès au système en 2017 : 8.870)
- ▶ Coordination et animation du groupe de travail SIG, composé des responsables techniques des communes : 3 réunions
- ▶ Coordination du comité de suivi « SIG Régional Nord », composé du bureau exécutif du Parc naturel de l'Our et du représentant de la commune de Weiswampach : 1 réunion
- ▶ Organisation de réunions d'information pour les communes : 6 réunions
- ▶ Organisation de séances de formation en collaboration avec l'INAP : 4 (client léger : 2, client lourd : 1, admin. : 1) (40 participants)
- ▶ Echange avec des administrations et organisations concernées : ACT, SIDEN, DEA, ...
- ▶ Actualisation de données (plan cadastral numérisé, relevés parcellaires des propriétaires, orthophotos, PAP, eaux usées, eau potable, photos 360°, ...)
- ▶ Mise en place de nouveaux modules (Remarques&incohérences, chantier, cimetière, ...)
- ▶ Mise en place de services WEB (data.public.lu, autorisations de bâtir, ...)
- ▶ Préparation de données pour intégration et extraction de données

- ▶ Assistance sur le terrain pour levés topographiques (GPS TRIMBLE)
- ▶ Impressions grand-format de plans et cartes (A0, A1, A2)

Rôle du parc

Porteur

Partenaires

Communes du NP Our, Commune de Weiswampach, SICLER, INAP, ACT

Temporalité

En continu (depuis 2005)

Indicateurs d'état (Effets directs et indirects, plus-value pour la région)

- ▶ **Renforcement du développement régional durable**
 - ▶ Service aux communes : facilitation des procédures de planification administration centralisée, standardisation des données, échange de données locales, régionales et nationales
 - ▶ Formation et mise à niveau des connaissances
 - ▶ Mise en réseau d'acteurs concernés (administrations, communes membres, ...)



INDICATEUR D'ACTION 20 :

Actions menées en faveur d'une mobilité durable

Mission de référence à laquelle se rattache l'indicateur

Urbanisme et mobilité (Promotion et orientation d'un développement économique et socio-culturel intégrant les aspirations légitimes de la population en ce qui concerne leurs possibilités d'emploi, leur qualité de vie et d'habitat)

Champ d'action

Mobilité

Objectifs

- ▶ Objectifs nationaux :
 - ▶ 2. Nationaler Aktionsplan Klimaschutz
 - ▶ Plan National pour un Développement Durable
 - ▶ Loi du 13 septembre 2012 portant la création d'un pacte climat avec les communes
- ▶ Objectifs régionaux : Etude détaillée du NP Our 2015-2025

Actions 2017

20.1. Actions de mobilité durable

- › **Lien avec les indicateurs n° 6, 9, 17, 18, 21, 22**
- ▶ Projet pilote « Upgrade by downgrade » promouvant la mobilité douce par la réorganisation du réseau des chemins existants - commune de Clervaux
- ▶ Etude de faisabilité pour un réseau de sentiers cyclables - commune de Clervaux (LVI)
- ▶ Etude de faisabilité pour un réseau de sentiers cyclables (+balisage) - commune de Troisvierges, connexion de la piste cyclable Vennbahn et du RAVel L163 (étude LVI)
- ▶ Participation active aux études « Mobilitätsmanagement und Konzept für die Lenkung der Besucherströme „Parc Housen“ - Bestandsanalyse und Lösungen für die Alltagsmobilität » et « Mobilitätsmanagement bei Veranstaltungen im „Parc Housen“ - Bestandsanalyse und Lösungen » réalisées par le bureau d'études « komobile »
- ▶ Naturparkfest : campagne de sensibilisation, enquête concernant les moyens de transport des visiteurs, mise en œuvre des recommandations formulées par le bureau d'études « komobile » (signalisation, communication, ...) dans le cadre de l'étude « Mobilitätsmanagement bei Veranstaltungen im Parc Housen »
- ▶ Participation à la campagne « Mam Velo op d'Schaff » (3 employés du NP Our, 1000 km)
- ▶ Coopération active dans le cadre du projet INTERREG Last mile du NP Öewersauer (groupes de travail, voyages d'études, etc.)

- Co-organisation des workshops pour l'élaboration d'un plan d'action INTERREG Europe Last Mile dans le NP Our (workshop du 30.05.2017 à Clervaux pour les communes de Clervaux, Kiischpelt, Parc Hosingen, Troisvierges, Wincrange (16 participants) ; workshop du 31.05.2017 à Brandenburg pour les communes de Putscheid, Tandel et Vianden (12 participants))

Rôle du parc

Porteur, coordinateur, conseiller, partenaire (selon l'action)

Partenaires

Communes de Clervaux, de Troisvierges, SISPOLO, MDDI-Dater, LVI, NP Öewersauer

Temporalité

Ponctuel

Indicateurs d'état (Effets directs et indirects, plus-value pour la région)

- **Renforcement des stratégies dans le domaine de la mobilité durable et du développement régional durable**
 - Renforcement de la conscience pour la mobilité douce
 - Formation et mise à niveau des connaissances
 - Mise à niveau et échange de bonnes pratiques
 - Mise en réseau de divers acteurs concernés (acteurs régionaux, nationaux, experts, etc.)
 - Contribution à l'amélioration de l'infrastructure de mobilité
- **Coopération interterritoriale**
 - Développement de synergies grâce à la coopération avec le NP Öewersauer
- **Augmentation de la visibilité et de la notoriété de la région du Parc naturel et de ses communes**



Photo: Joëlle Mathias

INDICATEUR D'ACTION 21 :

Partenariats et coopérations engagés avec d'autres acteurs

Mission de référence à laquelle se rattache l'indicateur

Communication, démocratie locale, partenariats, relations transfrontalières

Champ d'action

Partenariats

Objectifs

- ▶ Objectifs nationaux :
 - ▶ Loi du 10 août 1993 relative aux Parcs naturels
- ▶ Objectifs régionaux :
 - ▶ Etude détaillée du NP Our 2015-2025
 - ▶ Plan d'action et indicateurs du projet INTERREG Night Light

Actions 2017

21.1. Activités d'échange au niveau national et international

› Lien avec les indicateurs n° 6, 7, 11, 18, 21, 22

- ▶ Organisation d'actions d'échange :
 - ▶ INTERREG Europe NIGHT LIGHT Kick-Off Meeting, Clervaux, 06-08.03.2017 (Steering Group Meeting, Policy Learning Seminar, Kick-Off Event)
 - ▶ Voyage d'étude au Naturpark Frankenwald pour les délégués des trois Parcs naturels, 18-20.07.2017 (49 participants)
 - ▶ Journée d'échange avec une délégation de l'ARGE Landentwicklung und Dorferneuerung, 19.07.2017 (40 participants de 6 nationalités)
 - ▶ EEA Annual Event, 20-21.11.2017 à Clervaux avec workshops, visites de terrains, remise des certificats gold (230 participants de 5 nationalités)
 - ▶ Accueil d'une délégation de l'UNESCO-Biosphäre Entlebuch/CH, 20 novembre
 - ▶ Séminaire d'échange pour les délégués du réseau des parcs naturels francophones (06-08.12.2017), 10 participants (L, F, B, CH)
 - ▶ Séminaire d'échange d'une délégation de la Fédération des Parcs naturels autrichiens (VNÖ) (20 personnes)

- ▶ Participation à des actions d'échange et de coopération :
 - ▶ Réunions de travail du groupe « RE-Connecting »
 - ▶ Réunions de l'Observatoire de l'Environnement
 - ▶ Réunions du groupe de coordination sur les espèces exotiques invasives (IAS)
 - ▶ Réunions entre Partenariats des cours d'eaux
 - ▶ Réunions entre partenaires du réseau « ... sans pesticides »
 - ▶ Réunions de la plateforme de l'éducation à l'environnement et au développement durable (EEDD)
 - ▶ Réunions de travail avec le gestionnaire du projet INTERREG « AGRETA »
 - ▶ Réunions de travail avec les partenaires du projet INTERREG « Land of Memory »
 - ▶ Réunions de travail avec les partenaires et du comité de suivi du projet INTERREG « Barrierefreiheit ohne Grenzen »
 - ▶ Réunions de travail du projet Life "Unio"
 - ▶ Réunions de la Commission consultative du PNOur
 - ▶ Pre-Kick-Off Meeting, Amsterdam 17.01.2017 (INTERREG Europe NIGHT LIGHT Steering Group Meeting)
 - ▶ Groupes de travail « Grenzübergreifende Kooperation » dans le cadre du « Naturparkplan » du NP Südeifel, 15.03. et 25.10.2017
 - ▶ « Waasserfest » Esch-s-Sûre, 19.03.2017
 - ▶ INTERREG Europe NIGHT LIGHT Policy Learning Seminar @ Samsø (Danemark), 6-08.06.2017 (Steering Group Meeting, Policy Learning Seminar)
 - ▶ Groupes de travail dans le cadre des projets LEADER « Wanderqualitätsregion Éislek » et « Stratégie de communication Éislek »
 - ▶ Groupe de travail transfrontalier informel : NP Mëlldall, NP Öewersauer, NP Südeifel, les offices régionaux du tourisme ORTAL, Mëlldall, Südeifel et les GAL LEADER Mëlldall, Éislek, Bitburg-Prüm, 09.06.2017 à Beaufort
 - ▶ Journée des Parcs naturels luxembourgeois, 20 septembre au NP Mëlldall
 - ▶ INTERREG Europe NIGHT LIGHT Peer Review Meeting @ Hajdú-Bihar (Hongrie), 18-22.09.2017
 - ▶ INTERREG Europe NIGHT LIGHT Steering Group Meeting @ Bled, 22.11.2017 (conférence Skype)

Rôle du parc

Porteur, partenaire (selon l'action)

Partenaires

NP Öewersauer, NP Mëlldall, NP Südeifel, ORTAL, ORT MPSL, Tourist-Info Südeifel, LEADER Mëlldall, LEADER Éislek, LEADER Bitburg-Prüm, VNÖ, réseau des parcs naturels francophones (L, F, B, CH), UNESCO-Biosphère Entlebuch/CH, partenaires du projet INTERREG Night Light (Province Frislân (Pays-Bas), Hajdú-Bihar County Government (Hongrie), Avila County Council (Espagne), Samsø Energy Academy (Danemark), Kranj Business Support Center (Slovénie), Basilicata Region (Italie), Matera-Basilicata 2019 Foundation (Italie), Island Government of La Palma (Espagne)

Temporalité

Ponctuel

Indicateurs d'état (Effets directs et indirects, plus-value pour la région)

- ▶ **Renforcement de la coopération interterritoriale et transfrontalière**
 - ▶ Renforcement du réseau national et international sur le plan de la protection de l'environnement naturel et humain, de la valorisation du patrimoine culturel et historique,
 - ▶ Développement de synergies grâce à la coopération avec les autres Parcs naturels et de nombreux acteurs régionaux et nationaux
 - ▶ Echange de bonnes pratiques
 - ▶ Prospection de futurs projets et de leur financement
- ▶ **Renforcement du développement régional durable**
 - ▶ Formation et mise à niveau des connaissances
 - ▶ Information, sensibilisation et mobilisation du grand public pour des questions du développement durable
 - ▶ Mise en réseau des divers acteurs
 - ▶ Elargissement du réseau des partenaires du Parc naturel
 - ▶ Education concertée au développement durable (EEDD)
- ▶ **Augmentation de la visibilité et notoriété de la région du Parc naturel et de ses communes**
 - ▶ Renforcement de l'identification avec le Parc naturel



Photo: Liz Hacken

INDICATEUR D'ACTION 22 : Implications dans des projets européens

Mission de référence à laquelle se rattache l'indicateur

Communication, démocratie locale, partenariats, relations transfrontalières

Champ d'action

Financements européens

Objectifs

- ▶ Objectifs nationaux :
 - ▶ Loi du 10 août 1993 relative aux Parcs naturels
- ▶ Objectifs régionaux :
 - ▶ Etude détaillée du NP Our 2015-2025

Actions 2017

22.1. Implication en tant que partenaire de projet (INTERREG)

- › Liens avec les indicateurs n° 6, 18
- ▶ INTERREG V Europe Night Light (8 régions partenaires, NL, DK, H, SL, I, E, L)

Rôle du parc

Partenaire

Partenaires

Provincie Frislan (Pays-Bas), Hajdú-Bihar County Government (Hongrie), Avila County Council (Espagne), Samsø Energy Academy (Danemark), Kranj Business Support Center (Slovénie), Basilicata Region (Italie), Matera-Basilicata 2019 Foundation (Italie), Island Government of La Palma (Espagne)

Temporalité

2017-2021

22.2. Implication en tant que partenaire méthodologique

› Liens avec les indicateurs n° 1, 17

- ▶ Projet INTERREG V Grande Région « Barrierefreiheit ohne Grenzen » (D, L : NP Südeifel, ORTAL, ORT MPSL, ISKFZ Rosport-Ralingen)
- ▶ Projet INTERREG V Grande Région « AGRETA » (B, F, L), GEIE « Destination Ardenne », ORTAL, NP Öewersauer,
- ▶ Projet LEADER « Wander-Qualitätsregion Éislek » (ORTAL)
- ▶ Projet Life « Unio » (Natur&Ëmwelt)

Rôle du parc

Partenaire

Partenaires

NP Südeifel, ORT MPSL, ISKFZ Rosport-Ralingen, GEIE « Destination Ardenne », NP Öewersauer, ORTAL, n&ë

Temporalité

Différentes périodes de programmation



Photo: Naturpark Our

Indicateurs d'état (Effets directs et indirects, plus-value pour la région)

► Renforcement de la coopération interterritoriale

- Renforcement du réseau national et international sur le plan de la protection de l'environnement naturel et humain, de la valorisation du patrimoine culturel et historique, de la réduction des émissions CO₂, de la pollution lumineuse
- Développement de synergies grâce à la coopération avec les autres Parcs naturels et de nombreux acteurs régionaux et nationaux
- Echange de bonnes pratiques

► Renforcement du développement régional durable

- Contribution à la création de nouveaux produits touristiques durables
- Contribution à la sauvegarde et de remise en état du milieu naturel
- Mise à disposition de cofinancements européens et nationaux supplémentaires : FEDER 85% : 44.600,-, MDDI/Dater : 5000,-
- Formation et mise à niveau des connaissances
- Mise en réseau des divers acteurs

► Augmentation de la visibilité et notoriété de la région du Parc naturel et de ses communes

- Renforcement de l'identification avec le Parc naturel



Photo: Naturpark Südeifel

INDICATEUR D'ACTION 23 :

Actions de marketing

Mission de référence à laquelle se rattache l'indicateur

Communication, démocratie locale, partenariats, relations transfrontalières

Champ d'action

Communication/Identité régionale

Objectifs

- ▶ Objectifs régionaux :
- ▶ Etude détaillée du NP Our 2015-2025

Actions 2017

23.1. Publications à diffusion régulière

› Liens avec les indicateurs n° 11, 25

- ▶ **Journal des Parcs NP³** : deux éditions (en allemand et français) (tirage : n°3 : 26.000, n°4 : 26.500) ensemble avec les NP Öewersauer et Möllerdall, distribution aux 24.745 ménages des 3 régions (9.419 NP Our, 9.618 NP Möllerdall, 5.708 NP Öewersauer) et envoi à 880 abonnées nationales et européennes
- ▶ **Newsletter**, édition de 12 newsletters en allemand et français, nombre d'abonnés : 594 abonnés version D (33% lecture), 130 abonnés version FR (20% lecture)

Rôle du parc

Porteur

Partenaires

NP Möllerdall, NP Öewersauer, MDDI-Dater

Temporalité

En continu

23.2. Publications thématiques

› Liens avec les indicateurs n° 3, 6, 10, 11, 17

- ▶ Publications pédagogiques/éducation au développement durable :
 - ▶ Pflanzenfibel (tirage : 1000), vente/stands d'information
 - ▶ Blättersammelbuch 'Mam Robi duerch de Bësch' (tirage : 1.000), distribution ciblée lors d'activités pédagogiques EDUCATION an 1. Stelle
 - ▶ Guide pratique « Angepflanzte Strauch- und Staudenbeete » (version digitale)
- ▶ Matériel de promotion pour des projets des partenaires du NP Our : IVV-Naturparkwanderung, Branebuerger Maart, Bourse aux plantes (8.000 cartes postales, 8.000 dépliants, 300 affiches), Konschtfestival, Veiner Pabeier- a Béicherdeeg (8.000 dépliants, 300 affiches), Ourdall Promenade (10.000)
- ▶ Matériel de promotion et de sensibilisation pour des projets du NP Our : History-Touren (2.500 cartes postales, 4.500 dépliants, 100 affiches), dépliants « Kanneraktivitéiten » (tirage : 500-2.000/automne), Sentier des passeurs (5.000), Pacte climat/mesures good practice (10.000), aides financières Pacte climat (10.000), myenergy infopoint (10.000)
- ▶ Calendrier communs des Parcs 2018 (tirage : 6.750 exemplaires), distribution gratuite aux ménages de la région et aux partenaires du parc
- ▶ Rapport d'activité 2016 (tirage : 175 exemplaires), distribution aux membres du comité, de la commission consultative, conseillers communaux,

Rôle du parc

Porteur, partenaire (selon le projet)

Partenaires

NP Öewersauer, NP Mëllerdall, MDDI-Dater, MDDI-Env, ME-dgT, myenergy GIE, SI Stolzembourg, Les Amis du Château de Vianden, communes du NP Our

Temporalité

Ponctuel



Photo: Naturpark Our

23.3. Sites web et médias sociaux

› Liens avec les indicateurs n° 11, 25

- › naturpark-our.lu : 19.801 visiteurs
- › agenda.naturpark.lu : 1.994 visiteurs
- › naturpark.lu : 1.286 visiteurs
- › Médias sociaux : facebook (1.445 likes (situation au 31.12.2017), augmentation de 276 likes en 2017, 99 contributions, 1.754 consultations (en moyenne 146/mois)), Twitter depuis le 28 juillet 2017 dans le cadre du projet INTERREG 'Night Light' et du 'Naturparkfest') : 7 tweets, 6 followers, 10 likes
- › klimapakt.naturpark.lu : 1.838 visiteurs
- › postweg.eu
- › signord.lu : 5.221 visiteurs
- › fledermaustunnel.naturpark-our.lu : 1.695 visiteurs
- › our-data.lu : 1.286 visiteurs
- › naturesluxembourg.lu : 1.230 visiteurs
- › guide.naturpark.lu : 724 visiteurs
- › cite-litteraire.lu : 520 visiteurs
- › our-explorer.lu : 346 visiteurs
- › our-photo.lu : 92 visiteurs
- › Présence sur d'autres sites : plurio.net, mywort.lu, visiteislek.lu

Rôle du parc

Porteur

Partenaires

NP Möllerdall, NP Öewersauer, MDDI-Dater

Temporalité

En continu

23.4. Relation avec la presse

› Liens avec les indicateurs n° 6, 10, 11, 17, 26

- ▶ Conférence de presse Exposition Nature's Luxembourg
- ▶ Événement pour la presse et des multiplicateurs 'History-Tours'
- ▶ Conférence de presse : Présentation des activités pédagogiques des trois Parcs
- ▶ Conférence de presse : Présentation du calendrier des parcs naturels
- ▶ Conférence de presse : Pacte climat, 4^e bilan régional des parcs naturels
- ▶ Conférence de presse : Etude TNS Ilres Klimapakt Naturpark et plan d'action 'Klimapakt'
- ▶ Conférence de presse : Kick-Off Meeting du projet INTERREG Europe NIGHT LIGHT, Clervaux, 06.03.2017
- ▶ Divers articles de presse (journaux nationaux, régionaux, transfrontaliers, journaux communaux, etc.)
- ▶ IP/RTL : production et diffusion de spot radio et télé

Rôle du parc

Porteur

Partenaires

MDDI-Dater, MDDI-Env, myenergy GIE

Temporalité

Ponctuel



Photo: Caroline Martin

23.5. Présence avec un stand d'info lors d'événements clés dans la région

› Liens avec les indicateurs n° 11, 25

- ▶ Waasserfest Esch-sur-Sûre
- ▶ Dag vum Ardennerpäerd Munshausen
- ▶ Konstfestival Lellingen
- ▶ Seasons Opening Visit Troisvierges
- ▶ Branebuerger Maart
- ▶ Naturparkfest
- ▶ Millefest Encherange
- ▶ Klangwanderweefest Hoscheid
- ▶ Familljendag Sënnespark Lullange
- ▶ Veiner Pabeier- a Béicherdeeg
- ▶ Bourse aux plantes Stolzembourg
- ▶ etc.

Rôle du parc

Porteur

Partenaires

Acteurs locaux, régionaux selon la manifestation

Temporalité

En continu

23.6. Panneaux de signalisation

› Liens avec les indicateurs n° 17

- ▶ Elargissement et entretien du réseau de panneaux de signalisation (entrées du Parc)

Rôle du parc

Porteur

Partenaires

P&C, communes du NP Our

Temporalité

En continu

Indicateurs d'état (Effets directs et indirects, plus-value pour la région)

- ▶ **Augmentation de la visibilité et notoriété de la région du Parc naturel et de ses communes**
 - ▶ Sensibilisation du grand public pour les objectifs du Parc
 - ▶ Renforcement du lien entre le Parc naturel et la population (locale)
 - ▶ Renforcement de l'identité régionale
- ▶ **Renforcement du développement régional durable**
 - ▶ Service aux communes, citoyens et touristes
 - ▶ Mise à disposition d'une plateforme de promotion pour les acteurs régionaux
 - ▶ Mise en réseau d'acteurs et mise à niveau des connaissances pour des tiers
- ▶ **Sensibilisation et éducation à l'environnement et au développement durable**
 - ▶ Information, sensibilisation, formation et mobilisation des acteurs régionaux et du grand public
 - ▶ Education à l'environnement et au développement durable (EEDD)
- ▶ **Coopération interterritoriale**
 - ▶ Développement de synergies grâce à la coopération entre les Parcs naturels



INDICATEUR D'ACTION 24 :

Actions menées dans le cadre de la gestion de la Ressource Database

Mission de référence à laquelle se rattache l'indicateur

Communication, démocratie locale, partenariats, relations transfrontalières

Champ d'action

Communication/Identité régionale

Objectifs

- ▶ Objectifs régionaux :
- ▶ Etude détaillée du NP Our 2015-2025

Actions 2017

24.1. Gestion et alimentation de la Ressource-Database

› Lien avec les indicateurs n° 10, 21, 23

- ▶ Adaptation du masque de saisie
- ▶ Formation interne et formation des photographes
- ▶ Saisie de photos, logo, fichiers, vidéos, audio : Bilan du contenu au 01.03.2018 : 28.540 photos, 170 logos, 610 documents, 52 vidéos, 15 audio, (29.387 contenus)
- ▶ Documentation du développement urbain des localités du NP Our et de leur intégration dans le paysage (ajoute de 354 nouvelles images)
- ▶ Contrôle/correction de l'indexation des contenus

Rôle du parc

Porteur

Partenaires

NP Öewersauer, NP Mellerdall

Temporalité

En continu

Indicateurs d'état (Effets directs et indirects, plus-value pour la région)

- ▶ **Augmentation de la visibilité et notoriété de la région du Parc naturel et de ses communes**
 - ▶ Renforcement de l'identité régionale

- ▶ **Renforcement du développement régional durable**
 - ▶ Service aux communes et autres partenaires (non commercial)
 - ▶ Mise à disposition d'une banque d'images de haute qualité, d'une documentation centralisée et sécurisée
 - ▶ Valorisation du patrimoine paysager et culturel

- ▶ **Coopération interterritoriale**
 - ▶ Développement de synergies grâce à la coopération entre les Parcs naturels



Photo: Jengel Klasen

INDICATEUR D'ACTION 25 :

Initiatives de participation et de recueil d'avis
et de propositions des habitants
(et des visiteurs) du parc

Mission de référence à laquelle se rattache l'indicateur

Communication, démocratie locale, partenariats, relations transfrontalières

Champ d'action

Démocratie participative

Objectifs

- ▶ Objectifs régionaux :
- ▶ Etude détaillée du NP Our 2015-2025

Actions 2017

25.1. Recueil d'avis et d'idées

- › **Liens avec les indicateurs n° 11, 17, 23**
- ▶ **Journal des Parcs** « Naturpark³ » : demande de feedback
- ▶ **Site web** www.naturpark-our.lu: idem
- ▶ **Evaluation** des activités du Parc à l'aide de formulaires d'évaluation et d'idées lors des activités du Parc : Naturparkfest, Klangwanderweefest, activités d'enfants, visites guidées
- ▶ Réunions de la **commission consultative**
- ▶ Médias sociaux : facebook (1.445 likes (situation au 31.12.2017), augmentation de 276 likes en 2017, 99 contributions, 1.754 consultations (en moyenne 146/mois), twitter depuis le 28 juillet 2017 dans le cadre du projet INTERREG 'Night Light' et du 'Naturparkfest' : 7 tweets, 6 followers, 10 likes

Rôle du parc

Porteur

Partenaires

NP Öewersauer, NP Mëllerdall, MDDI-Dater

Temporalité

En continu

25.2. Initiatives de participation

› Liens avec les indicateurs n° 6, 18

- ▶ Lancement d'un appel à projets « Äre Projekt (m)am Naturpark »
- ▶ Mise en place d'un groupe de travail « Night Light »/projet Interreg
- ▶ Mise en place du groupe de réflexion « TransitionOur » dans le cadre du pacte climat
- ▶ Concours de photos dans le cadre du calendrier des trois Parcs (8 participants)

Rôle du parc

Porteur, partenaire (selon le projet)

Partenaires

NP Öewersauer, NP Möllerdall, MDDI-Dater

Temporalité

Ponctuel

Indicateurs d'état (Effets directs et indirects, plus-value pour la région)

- ▶ **Augmentation de la visibilité et notoriété de la région du Parc naturel et de ses communes**
 - ▶ Sensibilisation du grand public pour les objectifs du Parc
 - ▶ Renforcement de l'identification avec le Parc naturel
 - ▶ Mise en place d'un processus participatif
 - ▶ Renforcement de l'identité régionale
- ▶ **Renforcement du développement régional durable**
 - ▶ Mise en réseau d'acteurs
 - ▶ Renforcement du lien entre le Parc naturel et la population (locale)
 - ▶ Elargissement du réseau des partenaires du Parc naturel
 - ▶ Assurance de la qualité de la présence du Parc et de ses activités
- ▶ **Coopération interterritoriale**
 - ▶ Développement de synergies grâce à la coopération entre les Parcs naturels

INDICATEUR D'ACTION 26 :

Actions menées dans le cadre de la
« Charte du paysage »
(Leitmotiv : « Natur a Landschaft am Éislek »)

Mission de référence à laquelle se rattache l'indicateur

Leitmotiv « Natur a Landschaft am Éislek »

Champ d'action

Protection du paysage

Objectifs

- ▶ Objectifs nationaux :
 - ▶ Loi du 10 août 1993 relative aux Parcs naturels
- ▶ Objectifs régionaux :
 - ▶ Etude détaillée du NP Our 2015-2025

Actions 2017

26.1. Charte du paysage

› Lien avec les indicateurs n° 1, 18

- ▶ Projets pilotes dans le cadre du nouveau concept paysager pour la Ville de Vianden :
 - ▶ Réalisation d'un plan de projet pour la remise en état des jardins historiques du château de Vianden
 - ▶ Rédaction de la demande d'autorisation pour les travaux de débroussaillage en étroite collaboration avec l'ANF et l'association des Amis du Château de Vianden
- ▶ Lancement d'un processus de la mise en place d'une charte du paysage (document engageant la responsabilité des communes du Parc naturel), rendez-vous de concertation avec le bureau AGL
- ▶ Soutien au travail de recherche sur le parc à gibier du château de Clervaux (étude Marc Schoellen)
- ▶ Documentation du développement urbain des localités du NP Our et de leur intégration dans le paysage
- ▶ Suivi de l'exposition Natures Luxembourg

Rôle du parc

Porteur, conseiller (selon l'action)

Partenaires

Les Amis du Château de Vianden asbl, communes de Vianden et de Clervaux, MDDI-Env, ANF, MDDI-Dater, SSMN

Temporalité

Chaque année depuis 2007

26.2. Nature's Luxembourg

› Lien avec les indicateurs n° 21, 23

- ▶ Coordination, planification et gestion de la préparation pour la mise en place de l'exposition dans la BCEE Installation de l'exposition itinérante de photos des trois Parcs dans la galerie « Am Tunnel » de la BCEE à Luxembourg ville (13.10.2017-18.03.2018)
- ▶ Adaptation et mise à jour du Site web « naturesluxembourg.com »
- ▶ Soutien à la planification et organisation de l'ouverture officielle en octobre
- ▶ Organisation d'une conférence de presse, soutien à l'organisation de visites pour groupes
- ▶ Accueil de personnes clés (S.A.R. le Grand-Duc, Madame la Secrétaire d'Etat à l'Economie, Monsieur le Secrétaire d'Etat au Développement durable et aux Infrastructures, divers autres personnalités)

Rôle du parc

Porteur, mise en réseau

Partenaires

BCEE, NP Öewersauer, NP Mëllerdall, MDDI-Env

Temporalité

En continu

26.3. Gestion du projet INTERREG Europe « Night Light »

cf Indicateur d'action n°18

Indicateurs d'état (Effets directs et indirects, plus-value pour la région)

- ▶ **Renforcement des stratégies de protection et de restauration du patrimoine paysager, naturel et culturel**
 - ▶ Amélioration de la diversité et de la qualité des paysages
 - ▶ Information et sensibilisation du grand public et des acteurs concernés (experts, administrations, communes du Parc, ...)
- ▶ **Renforcement du développement régional durable**
 - ▶ Mise en réseau d'acteurs concernés (propriétaires, experts, administrations, communes membres, ...)
 - ▶ Formation et mise à niveau des connaissances
 - ▶ Renforcer le sentiment d'appartenance au territoire par l'amélioration de la connaissance du patrimoine culturel
 - ▶ Echanges interterritoriaux et internationaux d'idées et de bonnes pratiques
- ▶ **Augmentation de la visibilité et de la notoriété de la région du Parc naturel et de ses communes**
 - ▶ Renforcement de l'identité régionale
 - ▶ Renforcement de l'identification avec le Parc naturel
 - ▶ Mise en place d'un processus participatif



Photo: Pierre Haas

BIODIVERSITÉ

BEST PRACTICE
PDF

604 ARBRES

OVNI
PESTIZIDEN

AWAA!

LOKAL

FORMATION: NATURNO GRÜNGFLÄCHEN

KICK OFF MEETING
INTERREG EUROPE

@CLERVAUX

GROUPE DE TRAVAIL
RÉGIONAL

Night
Light

Entdecken
Erlernen
Verstehen!

* 1852 VISITEURS
NATURPARK FEST

MOBILITÉ DOUCE

RÉSEAUX CYCLABLES, CLERVAUX, TROISVIERGES

KLIMAPAKT
8 MEMBER-
GEMEINEN

SUBSIDES: "ENERGIEEFFIZIENZ 2.0"

COLLOQUE NATIONAL:
"DURCHGÄNGIGKEIT VU FLËSS
A BÄCHEN"

Flosspartner

EU
2027

LE PARC NATUREL DE L'OUR EN ACTION · 2017 ·

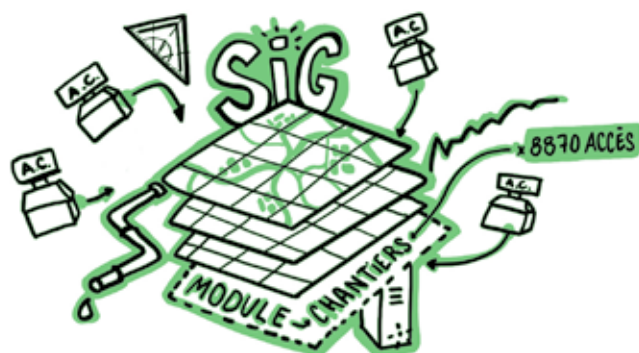




Photo: Pol Bourkel

EDITEUR :

Parc naturel de l'Our

12, Parc
L-9836 Hosingen

Personne de contact : Petra Kneesch
Petra.Kneesch@naturpark-our.lu

www.naturpark-our.lu

En collaboration avec :

Ministère du Développement durable et des Infrastructures

Département de l'Aménagement du territoire

4, Place de l'Europe
L-1499 Luxembourg

Personne de contact : Liette Mathieu
Liette.Mathieu@mat.etat.lu

Conseil scientifique :

Luxembourg Institute of socio-economic research (LISER)

11, Porte des Sciences Campus Belval
L-4366 Esch-sur-Alzette

Personne de contact: Antoine Decoville

Parc naturel de la Haute-Sûre

15, rue de Lultzhausen
L-9650 Esch-sur-Sûre

Parc naturel du Möllerdall

8, rue de l'Auberge
L-6315 Beaufort

LAYOUT :

ka communications s.à r.l.

Design & Marketing
50, rue des Remparts
L-6477 Echternach

Personne de contact: Susanne Pauli

ILLUSTRATION :

Ocean Visuals

40, rue Jean Pierre Michels
L-4243 Esch-sur-Alzette

Personne de contact : Caroline Schuler

PHOTOS :

Pol Bourkel, Raymond Clement, Marie de Decker,
Pierre Haas, Liz Hacken, Jengel Klasen, Caroline
Martin, Joëlle Mathias, MDDI-Dater, Naturpark
Our, Naturpark Südeifel, SICLER