



2018

INDICATEURS D'ACTION

Naturpark Our
12, Parc
L-9836 Hosingen
www.naturpark-our.lu

TABLE DES MATIÈRES

Introduction.....	7
Missions, champs d'action et indicateurs d'action.....	10
Structure du document d'évaluation – Fiche-type.....	12
Abréviations.....	14

INDICATEUR D'ACTION 1 :

Actions de sauvegarde et de remise en état du milieu naturel.....	17
1.1. Mise en œuvre des plans d'actions.....	17
1.2. Plantation et taille d'arbres et de haies.....	19

INDICATEUR D'ACTION 2 :

Actions menées pour encourager les groupes d'acteurs-clés de l'évolution du milieu (agriculteurs, sylviculteurs, élus locaux, etc.) à adopter des pratiques plus respectueuses du patrimoine naturel.....	21
2.1. Programme « biodiversité » : contribution à la mise en œuvre du régime d'aides pour la sauvegarde de la diversité biologique.....	21
2.2. Gestion alternative et extensive de l'espace vert public.....	22

INDICATEUR D'ACTION 3 :

Expertises et diffusions scientifiques relatives au patrimoine naturel.....	24
3.1. Inventaires.....	24

INDICATEUR D'ACTION 4 :

Actions dans le cadre de la mise en œuvre des plans de gestion Natura 2000.....	26
4.1. Mise en œuvre des plans de gestions Natura 2000.....	26

INDICATEUR D'ACTION 5 :

Actions menées pour encourager les sylviculteurs à adopter des pratiques durables de gestion des forêts.....	28
---	----

INDICATEUR D'ACTION 6 :

Actions menées en vue de protéger le climat et de promouvoir les énergies renouvelables 29

- 6.1. Accompagnement des communes membres du Parc naturel dans la mise en œuvre du « Pacte Climat » en collaboration intercommunale 29
- 6.2. myenergy info point Naturpark Our 31
- 6.3. Échange et coopération 31

INDICATEUR D'ACTION 7 :

Actions menées en vue de protéger les eaux (Partenariat de cours d'eau) 33

- 7.1. Gestion du partenariat de cours d'eau 33

INDICATEUR D'ACTION 8 :

Actions menées en vue de protéger les sols 36

- 8.1. Gestion du projet « Plan d'action ... sans pesticides » 36

INDICATEUR D'ACTION 9 :

Actions menées en vue de protéger l'air 38

INDICATEUR D'ACTION 10 :

Actions de valorisation et de protection du patrimoine culturel 39

- 10.1. Mise en valeur du patrimoine culturel transfrontalier des anciennes routes postales Tour & Tassis du 16^e et 17^e siècle (commune de Wincrange) 39
- 10.2. Mise en valeur du patrimoine de guerre : « Sentier des passeurs » Troisvierges (communes de Troisvierges et de Wincrange) 40
- 10.3. Mise en valeur du patrimoine de guerre : Panneaux « Remember us » 40
- 10.4. Soutien d'événements culturels 41
- 10.5. Accompagnement d'acteurs pour la mise en valeur du patrimoine culturel 42

INDICATEUR D'ACTION 11 :

Actions organisées pour sensibiliser et éduquer au développement durable 44

- 11.1. Fête annuelle du Parc naturel - « Fuersch duer um Naturparkfest ! » (5.8., Parc Hosingen) 44
- 11.2. Activités pour enfants « Kinder-Erlebnisprogramm » 45
- 11.3. Ecole du Goût 46
- 11.4. Publications pédagogiques 47
- 11.5. Actions de sensibilisation et de formation dans le cadre du pacte climat et de la campagne « ... sans pesticides » 47

11.6. Actions de sensibilisation et d'information sur la protection des insectes	48
11.7. Actions de sensibilisation dans les zones Natura 2000.....	49
11.8. Naturparkschoul – héich 3.....	49

INDICATEUR D'ACTION 12 :

Activités menées dans le cadre de la gestion des maisons des parcs 51

12.1. L'EXPO (Centre écologique Parc Hosingen)	51
--	----

INDICATEUR D'ACTION 13 :

Actions de valorisation et de promotion des produits régionaux 53

13.1. Création d'un poste de chargé de mission produits régionaux pour les trois parcs	53
13.2. Inventaire des producteurs régionaux et des produits	54
13.3. Développement d'un label pour les produits régionaux issus des trois parcs.....	54
13.4. Actions de promotion des produits régionaux et de soutien des producteurs.....	55
13.5. Mise en en réseau, assistance et coopération.....	56
13.6. Champs d'essais	56

INDICATEUR D'ACTION 14 :

Actions de valorisation des produits forestiers..... 58

14.1. Action de sensibilisation et de valorisation des taillis de chênes.....	58
---	----

INDICATEUR D'ACTION 15 :

Actions de promotion d'une économie durable 60

15.1. Conseil des petites et moyennes entreprises Guichet unique PME	60
--	----

INDICATEUR D'ACTION 16 :

Actions de conseil des agriculteurs..... 62

INDICATEUR D'ACTION 17 :

Actions menées en faveur d'un tourisme durable..... 63

17.1. Sentier de découverte « Mam Robi duerch de Bësch »	63
17.2. Sentier de découverte « Klangwanderwee », Hoscheid	64
17.3. Visites guidées « History Tours » et « Sentier des passeurs »	64
17.4. Mise en valeur touristiques des anciennes ardoises	64
17.5. « Naturpark Info Points »	65
17.6. Accompagnement, mise en réseau et appui technique en vue de la création d'infrastructures touristiques durables	65
17.7. WebGIS public (version classique et mobile).....	66

17.8. Slow Travel	67
17.9. Projet LEADER « Valeurs des parcs - Regionalität im Éislek erleben und geniessen »	67
17.10. « Diginaf - Lauschtouren »	68

INDICATEUR D'ACTION 18 :

Actions menées en faveur d'un aménagement du territoire respectueux du patrimoine naturel et culturel	70
---	----

18.1. Gestion du projet INTERREG Europe NIGHT LIGHT	70
18.2. Festival « NIGHT, Light & more »	73
18.3. LEADER « NIGHT Light »	74

INDICATEUR D'ACTION 19 :

Actions menées dans le cadre du SIG	76
---	----

19.1. Système d'Informatique Géographique (SIG) Régional Nord	76
---	----

INDICATEUR D'ACTION 20 :

Actions menées en faveur d'une mobilité durable	78
---	----

20.1. Actions de mobilité durable	78
---	----

INDICATEUR D'ACTION 21 :

Partenariats et coopérations engagés avec d'autres acteurs	80
--	----

21.1. Activités d'échange au niveau national et international	80
---	----

INDICATEUR D'ACTION 22 :

Implications dans des projets européens	83
---	----

22.1. Implication en tant que partenaire de projet (INTERREG, LEADER)	83
22.2. Implication en tant que partenaire méthodologique	84

INDICATEUR D'ACTION 23 :

Actions de marketing	86
----------------------------	----

23.1. Publications à diffusion régulière	86
23.2. Publications thématiques	87
23.3. Sites web et médias sociaux	88
23.4. Relation avec la presse	89
23.5. Présence avec un stand d'info lors d'événements clés	90
23.6. Panneaux de signalisation	90
23.7. Service « Plotter »	91

INDICATEUR D'ACTION 24 :

Actions menées dans le cadre de la gestion de la Ressource Database 92

24.1. Gestion et alimentation de la Ressource-Database 92

INDICATEUR D'ACTION 25 :

Initiatives de participation et de recueil d'avis et de propositions
des habitants (et des visiteurs) du parc 94

25.1. Recueil d'avis et d'idées 94

25.2. Initiatives de participation 95

INDICATEUR D'ACTION 26 :

Actions menées dans le cadre de la « Charte du paysage »
(Leitmotiv : « Natur a Landschaft am Éislek ») 97

26.1. Charte du paysage 97

26.2. Nature's Luxembourg 98

26.3. Gestion du projet INTERREG Europe « Night Light » 98

26.4. Webwalking am Kiischpelt 99

Illustration des indicateurs 100

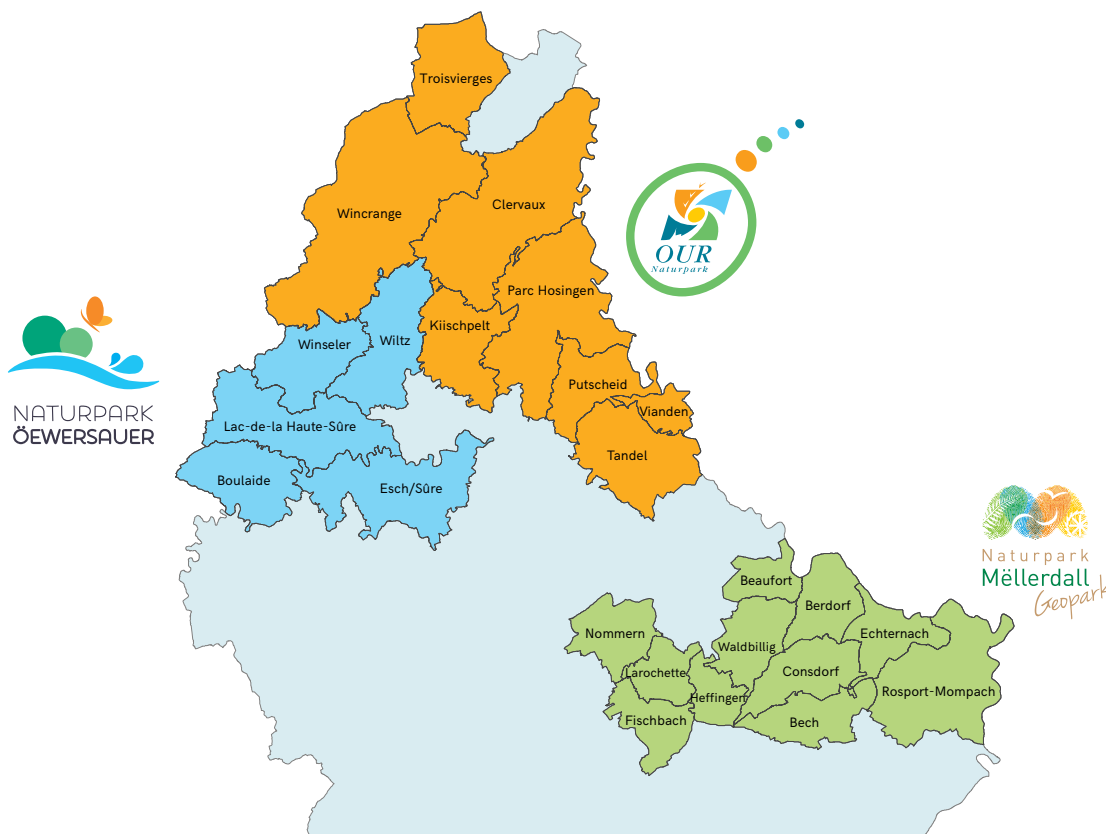
Impressum 102



INTRODUCTION

Conformément à la loi modifiée du 10 août 1993 relative aux parcs naturels, trois Parcs naturels ont été déclarés :

- Le Parc naturel de la Haute-Sûre déclaré par règlement grand-ducal du 6 avril 1999 ;
- Le Parc naturel de l'Our déclaré par règlement grand-ducal du 9 juin 2005 ;
- Le Parc naturel du Mëllerdall déclaré par règlement grand-ducal du 17 mars 2016.



Lors du processus de renouvellement des Parcs naturels de la Haute-Sûre et de l'Our en 2016, des réflexions sur la mise en place d'un **système de monitoring** ont eu lieu ayant la double finalité :

- de fournir des données qui permettent un suivi en continu des actions et de leur impact afin de pouvoir, le cas échéant, ajuster en temps utile les moyens financiers et humains;
- d'évaluer l'efficacité des actions du Parc naturel.

En juin 2015, lors d'un **débat d'orientation** sur les Parcs naturels dans la Chambre des Députés, les honorables députés ont, de leur côté, confirmé l'importance de pouvoir identifier et recenser de manière régulière les actions menées par les Parcs naturels. Cette demande a été motivée par le souci de rendre plus lisible les activités des Parcs naturels et de consolider leur rôle en tant qu'instrument de développement durable des régions rurales.

Afin de répondre à cette demande, le Département de l'Aménagement du territoire (Dater) du Ministère du Développement durable et des Infrastructures (MDDI) a pris l'initiative d'instaurer un **groupe de travail** en 2016, réunissant le personnel des trois Parcs naturels ainsi que des experts scientifiques du Luxembourg Institute of Socio-Economic Research (LISER). La mission du groupe de travail était de définir une **grille d'indicateurs** permettant de documenter les actions des Parcs naturels.

Le défi était de trouver des indicateurs avec les **propriétés** suivantes :

- ▶ **simplicité** : les indicateurs doivent être aisés à renseigner et ne doivent pas générer une charge de travail additionnelle trop lourde pour les Parcs naturels ;
- ▶ **exhaustivité** : les indicateurs doivent permettre d'inventorier et de détailler l'ensemble des actions et projets menés par les Parcs naturels qui répondent aux missions qui leur sont confiées ;
- ▶ **pertinence** : les indicateurs doivent permettre de révéler les contributions réelles des Parcs naturels aux objectifs fixés par la loi de 1993 ou attendus par la société ;
- ▶ **souplesse dans les limites d'un cadre fixé par la loi** : compte-tenu du spectre très étendu des missions couvertes par les trois Parcs naturels et de la nature évolutive des priorités d'action dans le temps, les intitulés des indicateurs ne peuvent qu'être très larges pour regrouper un maximum d'actions dans une grille qui reste de dimension raisonnable ;
- ▶ **reproductibilité dans le temps** : les indicateurs doivent pouvoir être renseignés à intervalles réguliers, afin de mettre en lumière l'évolution des activités des Parcs naturels.

Sur base de ces prémisses, le groupe de travail a élaboré une **grille unique** d'indicateurs applicables aux trois Parcs naturels tout en distinguant **deux types** d'indicateurs :

- ▶ les **indicateurs d'actions**, qui visent à recenser l'ensemble des actions réalisées par les Parcs naturels en vue de répondre aux objectifs opérationnels prévus par la loi modifiée du 10 août 1993 relative aux parcs naturels (Art. 2.) et aux objectifs concrets définis par leurs plans de travail décennaux (études détaillées) ;
- ▶ les **indicateurs d'état (effets directs ou indirects, plus-value pour la région)**, qui permettent de rendre compte de l'évolution du territoire que les Parcs sont susceptibles d'influencer au travers de leurs actions. Les indicateurs d'état aident à renseigner sur la mise en œuvre des objectifs politiques dans les régions.

Toute démarche de recensement des actions d'une institution à l'aide d'une grille d'indicateurs se heurte cependant à certaines **limites**, qu'il importe de rappeler et de spécifier pour le cas particulier des Parcs naturels.

Une limite concerne par exemple le problème de pouvoir **quantifier** une action d'une manière précise et objective. A titre d'exemple, la création de x km de sentiers de randonnée pédestre peut être une bonne chose sous l'angle du développement touristique. Dans un contexte de renaturation d'espaces à haute valeur écologique, cette action n'est par contre pas toujours avantageuse. Un même chiffre, dans deux contextes différents, peut donc avoir des significations diamétralement opposées.

S'il est difficile de quantifier une action, c'est aussi parce que le Parc naturel agit soit souvent de manière indirecte, soit que le personnel du Parc intervient souvent d'une manière plutôt « discrète » en tant qu'initiateur/catalyseur (d'une innovation), « networker », médiateur ou conseiller. Ces types de missions ne sont souvent pas quantifiables mais traduisent cependant la **valeur spécifique et l'originalité** de l'action des Parcs naturels, qui restent les acteurs principaux du développement régional.

En matière des indicateurs d'état, il faut être conscient qu'un Parc naturel n'est pas une île en autarcie et les résultats observés lors de l'évolution ne peuvent pas tous être imputés au Parc naturel, car l'évolution du territoire est le fruit d'actions et de la politique d'une multitude d'acteurs. En plus, il existe des tendances régionales ou nationales fortes contre lesquelles il est difficile d'agir (pression foncière, développement économique, ...). Les Parcs naturels ne peuvent donc pas être tenus responsables ou seuls responsables de l'évolution du territoire.

Sur base de ces constats, il est évident que surtout les **indicateurs d'action** seront le cœur du travail d'évaluation des Parcs naturels qui aura pour objet de documenter de manière aussi complète que possible l'ensemble des opérations entreprises.

Les Parcs naturels disposent d'un dispositif d'évaluation à deux niveaux :

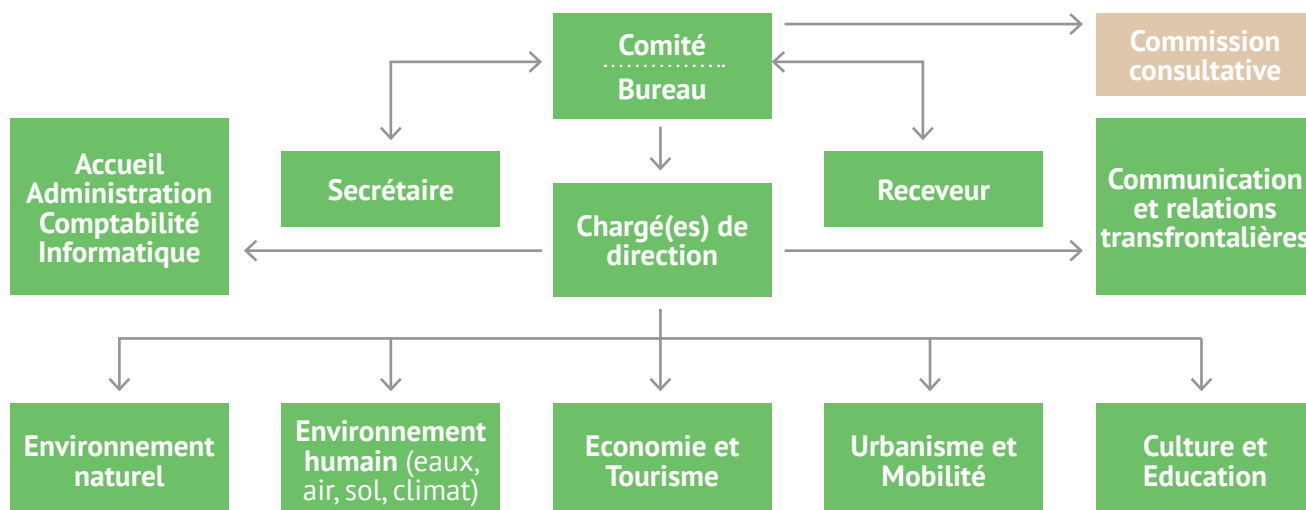
- ▶ un bilan évaluatif annuel et
- ▶ un bilan décennal à l'issue des plans d'action (études détaillées).



Photo: Raymond Clement

MISSIONS, CHAMPS D'ACTION ET INDICATEURS D'ACTION

En vue d'une meilleure communication des missions des Parcs naturels, le Département de l'Aménagement du territoire (Dater) du Ministère du Développement durable et des Infrastructures (MDDI) a proposé en 2017 un organigramme avec une structure uniforme aux trois Parcs naturels. Cet organigramme s'oriente aux objectifs de la loi modifiée du 10 août 1993 relative aux Parcs naturels. Dorénavant l'organigramme général de chaque Parc naturel se présente comme suit :



Les champs d'actions des différents services des Parcs naturels varient en fonction de la spécificité et de l'orientation du Parc naturel en question.

C'est sur cette base, que le groupe de travail a défini **26 indicateurs d'action** qui servent à documenter les projets et actions des Parcs naturels :

- ▶ 24 indicateurs se rattachent à des champs d'action renvoyant à chaque grande mission des Parcs naturels (conformément à la loi modifiée du 10 août 1993 relative aux Parcs naturels (Art. 2.)).
- ▶ 1 indicateur supplémentaire a été rajouté qui s'intitule « Communication, démocratie locale, partenariats, relations transfrontalières ». Cette mission est transversale et se prête bien pour souligner le rôle des Parcs naturels en tant qu'animateur territorial.
- ▶ 1 indicateur relatif au « leitmotiv » de chaque Parc naturel a été ajouté, afin de prendre en considération les lignes directrices propres aux spécificités du Parc naturel.

Le tableau ci-après reprend les **26 INDICATEURS D'ACTION** du Parc naturel de l'Our.

Domaines d'activités des Parcs naturels*	Champs d'action	Indicateurs d'action
ENVIRONNEMENT NATUREL <i>(Conservation et restauration du caractère et de la diversité du milieu naturel, de la faune et de la flore indigènes)</i>	Station biologique	1. Actions de sauvegarde et de remise en état du milieu naturel 2. Actions menées pour encourager les groupes d'acteurs-clés de l'évolution du milieu (agriculteurs, sylviculteurs, élus locaux, etc.) à adopter des pratiques plus respectueuses du patrimoine naturel 3. Expertises et diffusions scientifiques relatives au patrimoine naturel
	Natura 2000	4. Actions dans le cadre de la mise en oeuvre des plans de gestion Natura 2000
	Forêts	5. Actions menées pour encourager les sylviculteurs à adopter des pratiques durables de gestion des forêts
ENVIRONNEMENT HUMAIN (eaux, air, sol, climat) <i>(Sauvegarde de la pureté de l'air et des eaux ainsi que de la qualité des sols)</i>	Protection du climat Énergies renouvelables	6. Actions menées en vue de protéger le climat et de promouvoir les énergies renouvelables
	Protection des eaux	7. Actions menées en vue de protéger les eaux
	Protection des sols	8. Actions menées en vue de protéger les sols
CULTURE ET EDUCATION <i>(Conservation et restauration du patrimoine culturel)</i>	Protection de l'air	9. Actions menées en vue de protéger l'air
	Activités culturelles	10. Actions de valorisation et de protection du patrimoine culturel
	Activités éducatives	11. Actions organisées pour sensibiliser et éduquer au développement durable
ÉCONOMIE ET TOURISME <i>(Promotion et orientation d'un développement économique et socio-culturel intégrant les aspirations légitimes de la population en ce qui concerne leurs possibilités d'emploi, leur qualité de vie et d'habitat)</i> <i>(Promotion et orientation d'activités de tourisme et de loisirs)</i>	Maisons des parcs	12. Actions menées dans le cadre de la gestion des Maisons des parcs
	Produits régionaux	13. Actions de valorisation et de promotion des produits régionaux 14. Actions de valorisation des produits forestiers
	Conseil entreprises	15. Actions de promotion d'une économie durable
	Conseil agricole	16. Actions de conseil des agriculteurs
URBANISME ET MOBILITÉ <i>(Promotion et orientation d'un développement économique et socio-culturel intégrant les aspirations légitimes de la population en ce qui concerne leurs possibilités d'emploi, leur qualité de vie et d'habitat)</i>	Activités touristiques	17. Actions menées en faveur d'un tourisme durable
	Urbanisme	18. Actions menées en faveur d'un aménagement du territoire respectueux du patrimoine naturel et culturel
	Cellule SIG	19. Actions menées dans le cadre du SIG
COMMUNICATION, DÉMOCRATIE LOCALE, PARTENARIATS, RELATIONS TRANSFRONTALIÈRES	Mobilité	20. Actions menées en faveur d'une mobilité durable
	Partenariats	21. Partenariats et coopérations engagés avec d'autres acteurs
	Financements européens	22. Implications dans des projets européens
	Communication Identité régionale	23. Actions de marketing (journal, points d'information, sites web, newsletter, présence foires, etc.) 24. Actions menées dans le cadre de la gestion de la Ressource Database
LEITMOTIV PARC NATUREL DE L'OUR Natur a Landschaft am Eislek <i>(Promotion et orientation d'un développement économique et socio-culturel intégrant les aspirations légitimes de la population en ce qui concerne leurs possibilités d'emploi, leur qualité de vie et d'habitat)</i>	Démocratie participative	25. Actions de participation et de recueil d'avis/propositions des habitants du Parc naturel
	Protection du paysage	26. Actions menées dans le cadre du projet de la charte du paysage

* les textes en italique entre parantèses correspondent aux objectifs prévus par l'art.2. de la loi PN de 1993

STRUCTURE DU DOCUMENT D'ÉVALUATION – FICHE-TYPE

Il s'agit de remplir selon le modèle ci-dessous, pour chacun des 26 indicateurs, les actions menées par le Parc naturel pendant l'exercice en question, les effets directs et indirects de ces actions (indicateurs d'état), son rôle, ses partenaires, la temporalité des actions, les documents de référence en termes d'objectifs pour l'action ainsi que des informations complémentaires.

Fiche type

Indicateur d'action n°__ : Intitulé de l'indicateur

Mission de référence à laquelle se rattache l'indicateur

Il s'agit ici de montrer à quelle mission du Parc naturel, telle que définie par la loi de 1993, l'indicateur se rattache. (Une mission supplémentaire devenue importante pour les Parcs naturels a été rajoutée : « Communication, démocratie locale, partenariats, relations transfrontalières ».)

Champ d'action

Il s'agit ici d'une explication apportée au domaine d'activité des Parcs naturels, qui précise l'objectif des actions renseignées par l'indicateur et qui correspond souvent aux différents services des Parcs naturels.

Objectifs

Ce champ indique les documents de référence en termes d'objectifs pour l'action aussi bien sur le niveau régional que national.

Actions pour l'année x

Ce chapitre comprend toutes les actions menées pendant l'exercice en question s'inscrivant dans le cadre de l'indicateur.

Rôle du parc

Il importe, pour chaque action, d'indiquer avec quelle tâche/responsabilité le Parc naturel est impliqué :

- ▶ porteur ;
- ▶ partenaire ;
- ▶ coordinateur ;
- ▶ conseiller ;
- ▶ support financier ;
- ▶ lobbyiste ;
- ▶ mise en réseau.
- ▶ co-organisateur.

L'indication d'une tâche exprime en même temps une certaine hiérarchie : la tâche la plus complexe est indiquée et traduit automatiquement les tâches plus faibles sans les énumérées (p.ex. en tant que porteur, le Parc est un même temps coordinateur).

Partenaires

Ce champ énumère tous les partenaires associés à une action : communes, autres partenaires locaux, régionaux, transfrontaliers ainsi que les financeurs.

Temporalité des actions

Ce champ renseigne si les actions sont réalisées de manière récurrente chaque année, de manière ponctuelle ou bien sur plusieurs années : en continu, annuel, ponctuel, exceptionnel, période exacte. Cette information est importante pour savoir à quelle fréquence l'indicateur doit être renseigné.

Informations complémentaires

Toute information complémentaire sera ajoutée sous ce point, qu'elle soit chiffrée ou textuelle pour expliciter la manière dont le Parc naturel adapte l'intitulé de l'indicateur à son contexte spécifique.

Indicateur d'état (*Effets directs et indirects, plus-value pour la région*)

Cet indicateur devrait permettre de rendre compte de l'évolution du territoire que les Parcs naturels sont susceptibles à influencer au travers de leurs actions. Toutefois, puisque cette évolution est le fruit d'actions d'une multitude d'acteurs, les Parcs vont renseigner ici d'une manière plus générale comment ils contribuent avec l'action en question à l'atteinte des objectifs politiques.



Photo: Pierre Haas

ABRÉVIATIONS

AAL	Astronomes Amateurs du Luxembourg
ACT	Administration du cadastre et de la topographie
AGE	Administration de la gestion de l'eau
AGRETA	Ardenne Grande Région Eco-Tourisme et Attractivité
ANF	Administration de la nature et des forêts
ARGE	Arbeitsgemeinschaft
ASTA	Administration des Services techniques de l'Agriculture
BCEE	Banque et Caisse d'Epargne de l'Etat
BEO	Bauerninitiativ fir d'Éislek an den Naturpark Our
BTS	Brevet de Technicien Supérieur
CEBA	Cercle d'études sur la Bataille des Ardennes
CELL	Centre for Ecological Learning Luxembourg
CIPHO	Centre d'intervention Parc Hosingen
CMS	Content Management System
CNDS	Comité national de défense social
COL	Centrale ornithologique Luxembourg
Communes du NP Our	Clervaux, Kiischpelt, Parc Hosingen, Tandel, Troisvierges, Putscheid, Vianden, Wincrange
Communes du NP Mëllerdall	Beaufort, Bech Berdorf, Consdorf, Echternach, Fischbach, Heffingen, Larochette, Nommern, Rosport-Mompach, Waldbillig
Communes du NP Öwersauer	Boulaide, Esch-sur-Sûre, Lac de la Haute-Sûre, Wiltz, Winseler
CSN	Cercle sportif du Nord Clervaux
DEA	Distribution d'eau des Ardennes
DCK	De Cliärrwer Kanton
DKMF	De Klänge Maarnicher Festival
EBL	Ëmweltberodung Lëtzebuerg
EED	Education au développement durable
EEDD	Education à l'environnement et au développement durable
EEA	European Energy Award
EEE	Espèce exotique envahissante
FEDER	Fonds Européen de Développement Régional
FNR	Fonds national de la recherche
FPE	Forum pour l'emploi
FSC	Forest Stewardship Council
FSHCL	Fédération Saint-Hubert des Chasseurs du Grand-Duché de Luxembourg
GAL	Groupe d'action local
GEIE	Groupement européen d'intérêt économique
GIE	Groupement d'intérêt économique
IAS	Invasive alien species
IBLA	Institut fir Biologësch Landwirtschaft an Agrarkultur Luxemburg a.s.b.l.
IFEN	Institut de formation de l'Éducation nationale

INAP	Institut national d'administration publique
ISKFZ	Zweckverband Internationales Sport-, Kultur- und Freizeitzentrum
LEADER Éislek	Liaison entre actions de développement de l'économie rurale/GAL Éislek
LEADER Mëllerdall	Liaison entre actions de développement de l'économie rurale/ GAL Mëllerdall
LISER	Luxembourg Institute of Socio-Economic Research
LTA	Lycée technique agricole
LTEtt	Lycée technique d'Ettelbruck
LVI	Lëtzebuurger Vëlos-Initiativ
MAVPC	Ministère de l'Agriculture, de la Viticulture et de la Protection des Consommateurs
MDDI	Ministère du Développement durable et des Infrastructures
MDDI-Dater	Ministère du Développement durable et des Infrastructures, Département de l'Aménagement du Territoire
MDDI-Env	Ministère du Développement durable et des Infrastructures, Département de l'Environnement
Mcult	Ministère de la culture
ME-dgT	Ministère de l'Economie – Direction générale Tourisme
MNHNL	Musée nationale d'histoire naturelle
n&ë	natur & ëmwelt
norTIC	Intégration des technologies de l'information et de la communication dans l'enseignement (au nord du pays)
NP/PN	Naturpark, Parc naturel
NP Mëllerdall	Parc naturel du Mëllerdall / Naturpark Mëllerdall
NP Öewersauer	Parc naturel de la Haute-Sûre / Naturpark Öewersauer
NP Our	Parc naturel de l'Our / Naturpark Our
OAI	Ordre des architectes et ingénieurs-conseils
ONR	Office national du remembrement
ORT MPSL	Office régional du tourisme Mullerthal-Petite Suisse Luxembourgeoise
ORT Éislek	Office régional du tourisme Éislek
OT	Office du tourisme
PAE	Plan d'action espèces
PAF	Prioritised Action Framework
PAH	Plan d'action habitats
PAN	Plan d'action national
PAP	Plan d'aménagement particulier
PC	Piste cyclable
P&Ch	Administration des Ponts & Chaussées
PME	Petite et moyenne entreprise
PN	Parc naturel
PNPN	Plan national pour la protection de la nature
PNHSFA	Parc naturel Haute-Sûre Forêt d'Anlier
PSP	Promoting Science to the Public

RAVeL	Réseau Autonome des Voies Lentes
RFI	Réserve forestière intégrale
SB	Station biologique
SCRIPT	Service de Coordination de la Recherche et de l'Innovation pédagogiques et technologiques
SEO	Société Électrique de l'Our
SI	Syndicat d'initiative
SICLER	Syndicat intercommunal pour la promotion du canton de Clervaux
SICONA	Syndicat intercommunal pour la conservation de la nature
SIDEN	Syndicat Intercommunal de Dépollution des Eaux résiduelles du Nord
SIG	Système d'information géographique
SISPOLO	Syndicat intercommunal pour l'Education, l'Enseignement, le Sport et les Loisirs
SNJ	Service National de la Jeunesse
SNL	Société des naturalistes luxembourgeois
SSMN	Service des sites et monuments nationaux
VG	Verbandsgemeinde
VNÖ	Verband der Naturparke Österreichs



Photo: Pierre Haas

INDICATEUR D'ACTION 1 :

Actions de sauvegarde et de remise en état du milieu naturel

Mission de référence à laquelle se rattache l'indicateur

Environnement naturel (Conservation et restauration du caractère et de la diversité du milieu naturel, de la faune et de la flore indigènes)

Champ d'action

Station biologique

Objectifs

- ▶ Objectifs nationaux :
 - ▶ Loi du 10 août 1993 relative aux Parcs naturels
 - ▶ PAF
 - ▶ PNPN2 (2017-2021)
 - ▶ PAE, PAH
 - ▶ Plans de gestion Natura 2000
- ▶ Objectifs régionaux : Etude détaillée du NP Our 2015-2025

Actions 2018

1.1. Mise en œuvre des plans d'actions

› Lien avec les indicateurs n° 2, 3, 4, 7

Mise en œuvre de plans d'action espèces (PAE) :

- ▶ **PAE Chouette chevêche (*Athene noctua*)** : monitoring systématique des nichoirs (47 sites) et mise en œuvre de 20 mesures (plantations et taille d'arbres fruitiers et de haies, entretien des plantations et des protections d'arbres fruitiers), ainsi que la protection et l'amélioration d'habitats grâce à 2 contrats biodiversité adaptés.
- ▶ **PAE Chauves-souris** : participation au biomonitoring national (comptage à l'émergence de 5 colonies connues (grand murin/*Myotis myotis* à Clervaux/ancienne école et à Bastendorf/église; grand murin/*Myotis myotis* et oreillard gris/*Plecotus austriacus* à Brandebourg/église; oreillard gris/*Plecotus austriacus* à Bettel/église) et monitoring de mesures réalisées dans 12 bâtiments.
- ▶ **PAE Pie-grièche grise (*Lanius excubitor*)** : monitoring systématique de 7 sites potentiels, collection de mesures proposées par la COL, mise en œuvre de 10 mesures (plantations et taille d'arbres et de haies, entretien des plantations, installation de poteaux pour rapaces, etc.) ainsi que la protection et l'amélioration de 5 habitats grâce à 5 contrats biodiversité adaptés.

- ▶ **PAE cuivré de la bistorte (*Lycaena helle*)** : participation d'un collaborateur de la Station biologique à une formation d'expert pour le monitoring ainsi que la protection et l'amélioration d'habitats grâce à 2 contrats biodiversité adaptés..
- ▶ **PAE Espèces invasives** : enlèvement de la balsamine glandulifère (*Impatiens glandulifera*) le long des premiers 4 kilomètres du ruisseau « Blee » sur une superficie de 366 ares et collaboration à l'étude comprenant le monitoring avant et après les mesures d'enlèvement de la balsamine glandulifère.
- ▶ **PAE Triton crêté (*Triturus cristatus*)** : 1 réunion avec l'association Hëllef fir d'Natur en vue de la coordination et l'état actuel du projet.
- ▶ **PAE Alyte accoucheur (*Alytes obstetricans*)** : consultation et planification de mesures concrètes sur un site dans la commune de Kiischpelt en étroite collaboration avec le bureau EcoTop qui y a fait l'inventaire de la population ainsi que la protection et l'amélioration d'un habitat grâce à un contrat biodiversité adapté.
- ▶ **PAE fenouil des Alpes (*Meum athamanticum*)** : mise en œuvre de mesures pour la protection d'une population locale et visite de 2 sites avec le bureau EFOR-ERSA (responsable de l'élaboration du plan d'action Meum) en vue de la planification de mesures.
- ▶ **PAE Coronelle lisse (*Coronella austriaca*)** : participation d'un collaborateur de la Station biologique à une formation d'expert pour le monitoring.

Plans d'actions habitats (PAH) :

- ▶ **PAH Prairies maigres de fauche** : protection et amélioration de 5 habitats grâce à des contrats de biodiversité adaptés et collecte de graines de 7 espèces.
- ▶ **PAH Calthion** : protection et amélioration de 9 habitats grâce à des contrats de biodiversité adaptés.
- ▶ **PAE/H Sources** : renaturation d'une source en vue d'une protection de la faune et de la flore y liée ainsi que plus spécialement la protection de la moule épaisse (*Unio crassus*) grâce à la réduction de sédiments fins dans les affluents des fleuves comme la Clerve. En outre, la protection et l'amélioration d'habitats de la moule épaisse sont données par la conclusion de 8 contrats biodiversité adaptés.

Rôle du Parc

Porteur (pour le compte du MDDI-Env)

Partenaires

MDDI-Env, ANF, COL, n&ë, MNHNL, EcoTop, EFOR-ERSA, Communes de Clervaux, Kiischpelt, Parc Hosingen, Tandel, Troisvierges et Wincrange, propriétaires et exploitants

Temporalité des actions

En continu

Informations complémentaires

Détails : cf. « Tätigkeitsbericht der Biologischen Station 2018 », Geschäftsbericht Naturpark Our 2018

1.2. Plantation et taille d'arbres et de haies

› Lien avec l'indicateur n° 4

- ▶ Elaboration et organisation de la mise en œuvre de mesures espèces et habitats
- ▶ Elaboration d'un dépliant d'information
- ▶ Traitement des demandes et information des demandeurs (198 consultations)
- ▶ Visite de chantiers
- ▶ Plantations (273 fruitiers à haute tige/arbres feuillus indigènes, 3131 m de haies indigènes), taille (476 arbres, 80 km de haies)
- ▶ Contrôle de travaux
- ▶ Saisie de la taille (arbres et haies) dans la base de données « Heba » de l'Administration de la nature et des forêts
- ▶ Décompte annuel pour les 6 communes participantes

Rôle du Parc

Porteur (pour le compte du MDDI-Env)

Partenaires

MDDI-Env, ANF, communes de Clervaux, de Kiischpelt, de Parc Hosingen, de Tandel, de Troisvierges, de Wintrange, propriétaires, exploitants

Temporalité des actions

En continu

Informations complémentaires

Détails : cf. « Tätigkeitsbericht der Biologischen Station 2018 », Geschäftsbericht Naturpark Our 2018



Photo: Caroline Martin

Indicateurs d'état (Effets directs et indirects, plus-value pour la région)

- ▶ **Renforcement des stratégies de protection et de restauration du patrimoine naturel et paysager**
 - ▶ Contribution à la sauvegarde de la biodiversité
 - ▶ Amélioration de la diversité et de la qualité des paysages (qualité de vie et valeur touristique)
 - ▶ Information et sensibilisation du grand public et des acteurs concernés (exploitants, experts, administrations, communes membres du Parc, ...)
 - ▶ Amélioration des connaissances sur la flore et faune indigènes
 - ▶ Réduction de l'impact des espèces exotiques envahissantes (EEE)
- ▶ **Renforcement du développement régional durable**
 - ▶ Formation et mise à niveau des connaissances du personnel du Parc
 - ▶ Formation et mise à niveau des connaissances pour des tiers
 - ▶ Mise en réseau d'acteurs concernés (propriétaires, exploitants, experts, administrations, communes membres, ...)
- ▶ **Coopération interterritoriale des trois Parcs naturels**
- ▶ **Augmentation de la visibilité et de la notoriété du Parc naturel et de ses communes**
 - ▶ Renforcement de l'identification et du sentiment d'appartenance des citoyens au Parc naturel



Photo: Jean-Marie Hardt

INDICATEUR D'ACTION 2 :

Actions menées pour encourager les groupes d'acteurs-clés de l'évolution du milieu (agriculteurs, sylviculteurs, élus locaux, etc.) à adopter des pratiques plus respectueuses du patrimoine naturel

Mission de référence à laquelle se rattache l'indicateur

Environnement naturel (Conservation et restauration du caractère et de la diversité du milieu naturel, de la faune et de la flore indigènes)

Champ d'action

Station biologique

Objectifs

- ▶ Objectifs nationaux :
 - ▶ Loi du 10 août 1993 relative aux Parcs naturels
 - ▶ PNPN2 (2017-2021)
 - ▶ Plans de gestion Natura 2000 sur le territoire du Parc naturel
- ▶ Objectifs régionaux : Etude détaillée du NP Our 2015-2025

Actions 2018

2.1. Programme « biodiversité » : contribution à la mise en œuvre du régime d'aides pour la sauvegarde de la diversité biologique

- › Liens avec les indicateurs n° 1, 4, 7, 16, 19, 26
 - ▶ Contrats élaborés en 2018 : 35 contrats sur une superficie de 73,23 ha et 17 exploitants
 - ▶ Prise de contact avec et conseil des exploitants agricoles/contractants
 - ▶ Elaboration des demandes en commun avec l'exploitant, évaluation des terrains en question, choix des terrains susceptibles à être soumis à un contrat.
 - ▶ Inventaires floristiques sur 18 terrains en vue de conclure des contrats de biodiversité
 - ▶ Monitoring des terrains
 - ▶ Saisie des contrats dans la banque de données nationale et gestion des données dans le SIG interne du Parc naturel de l'Our

Rôle du Parc

Porteur (pour le compte du MDDI-Env)

Partenaires

MDDI-Env, ANF, ASTA, exploitants de la région

Temporalité des actions

En continu

Informations complémentaires

Problèmes rencontrés : 14,12 ha de contrats non-prolongés à cause d'un changement des conditions (cf. nouveau règlement grand-ducal du 11 septembre 2017 instituant un ensemble de régimes d'aides pour la sauvegarde de la diversité biologique en milieu rural) et/ou d'un inaccomplissement des conditions.

Détails : cf. « Tätigkeitsbericht der Biologischen Station 2018 », Geschäftsbericht Naturpark Our 2018

2.2. Gestion alternative et extensive de l'espace vert public

› Liens avec les indicateurs n° 1, 7, 8

- ▶ Initiation et accompagnement de mesures techniques :
 - ▶ Commune de Troisvierges : 1 surface
 - ▶ Commune de Clervaux : 3 surfaces, 1 rond-point
 - ▶ Marnach : 1 zone parking dans la zone d'activité
 - ▶ Commune de Parc Hosingen : 6 surfaces, 1 rond-point
- ▶ Finalisation d'un guide pour la conception d'espaces communs dans les municipalités

Rôle du parc

Porteur

Partenaires

Communes membres du NP Our, P&Ch, Wildblumen-Saatgutproduzent Rieger Hofmann, Mersch Ingénieurs-paysagistes, Partenariat « sans pesticides », stations biologiques, Partenariat de cours d'eau Parc naturel de l'Our

Temporalité

En continu

Informations complémentaires

Problèmes rencontrés :

- ▶ Manque de ressources humaines pour garantir une gestion de projet adapté aux besoins
- ▶ Certaines réserves des communes membres relatives à la mise en œuvre de mesures de gestion alternatives dans l'espace vert public (p.ex. semences autochtones, herbes sauvages, etc.)

Indicateurs d'état (Effets directs et indirects, plus-value pour la région)

- ▶ **Renforcement des stratégies de protection et de restauration du patrimoine naturel et paysager**
 - ▶ Gestion de 260 contrats de biodiversité en cours avec 74 exploitants sur une surface totale de 385,7 ha (situation au 01.01.2019)
 - ▶ Contribution à la sauvegarde de la biodiversité
 - ▶ Amélioration de la diversité et de la qualité des paysages (qualité de vie et valeur touristique)
 - ▶ Information et sensibilisation du grand public et des acteurs concernés (exploitants, experts, administrations, communes membres du Parc, ...)
 - ▶ Amélioration des connaissances sur la flore et faune indigènes
- ▶ **Renforcement du développement régional durable**
 - ▶ Mise en réseau d'acteurs concernés (propriétaires, exploitants, experts, administrations, communes membres, ...)
- ▶ **Coopération interterritoriale des trois Parcs naturels**
- ▶ **Augmentation de la visibilité et de la notoriété du Parc naturel et de ses communes**
 - ▶ Renforcement de l'identité régionale
 - ▶ Renforcement de l'identification et du sentiment d'appartenance des citoyens au Parc naturel



Photo: Naturpark Our

INDICATEUR D'ACTION 3 :

Expertises et diffusions scientifiques relatives au patrimoine naturel

Mission de référence à laquelle se rattache l'indicateur

Environnement naturel (Conservation et restauration du caractère et de la diversité du milieu naturel, de la faune et de la flore indigènes)

Champ d'action

Station biologique

Objectifs

- ▶ Objectifs nationaux :
 - ▶ Loi du 10 août 1993 relative aux Parcs naturels
 - ▶ PAF
 - ▶ PNPN2 (2017-2021)
 - ▶ Plans de gestion Natura 2000 sur le territoire du Parc naturel
- ▶ Objectifs régionaux : Etude détaillée du NP Our 2015-2025

Actions 2018

3.1. Inventaires

› Liens avec les indicateurs n° 1, 2, 4, 10, 19

- ▶ Saisie des inventaires et observations d'espèces dans la banque de données nationale « Recorder » et dans le SIG interne du Parc naturel de l'Our (239 données faunistiques et 53 données floristiques)
- ▶ Réalisation de deux inventaires (bryophytes et ptéridophytes) le long des murs du Tunnel à chauves-souris à Huldange, en vue d'une restauration des murs délabrés respectueuse de la flore spécifique

Rôle du Parc

Porteur (pour le compte du MDDI-Env)

Partenaires

MDDI-Env, MNHNL, P&Ch

Temporalité des actions

En continu

Informations complémentaires

Détails : cf. « Tätigkeitsbericht der Biologischen Station 2018 », Geschäftsbericht Naturpark Our 2018

Indicateurs d'état (Effets directs et indirects, plus-value pour la région)

- ▶ **Renforcement des stratégies de protection et de restauration du patrimoine naturel et paysager**
 - ▶ Contribution à la sauvegarde de la biodiversité
 - ▶ Amélioration des connaissances de la flore et de faune indigènes
 - ▶ Information et sensibilisation du grand public et des acteurs concernés (exploitants, experts, administrations, communes membres du Parc, ...)
- ▶ **Augmentation de la visibilité et de la notoriété du Parc naturel et de ses communes**



Photo: Pierre Haas

INDICATEUR D'ACTION 4 :

Actions dans le cadre de la mise en œuvre des plans de gestion Natura 2000

Mission de référence à laquelle se rattache l'indicateur

Environnement naturel (Conservation et restauration du caractère et de la diversité du milieu naturel, de la faune et de la flore indigènes)

Champ d'action

Natura 2000

Objectifs

- ▶ Objectifs nationaux :
 - ▶ Plan national pour la protection de la nature PNPN (2017-2021)
 - ▶ Plans de gestion Natura2000 sur le territoire du Parc naturel
 - ▶ Loi du 10 août 1993 relative aux Parcs naturels
- ▶ Objectifs régionaux : Etude détaillée du NP Our 2015-2025

Actions 2018

4.1. Mise en œuvre des plans de gestions Natura 2000

› Liens avec les indicateurs n° 1, 2, 3, 10, 11, 17, 26

- ▶ Contribution à la mise en place d'un poste d'animateur « Natura 2000 Éislek »
- ▶ Participation à l'élaboration et l'adaptation des plans de gestion
- ▶ Elaboration d'un concept de sensibilisation de la réserve forestière intégrale de l'« Akescht » et de la zone Natura 2000 « Kiischpelt » autour de l'ancienne carrière étatique de Merkholtz
- ▶ Mise en œuvre du projet « Revalorisation du paysage autour du château de Vianden », réunions avec les partenaires, accompagnement de la mise en œuvre des actions, notamment les débroussaillages, etc.
- ▶ Participation à l'élaboration de la charte et de la convention pour le comité de pilotage Natura 2000 « Éislek »
- ▶ Participation à l'élaboration des dossiers « Restauration de murs en maçonnerie sèche en divers milieu naturels classés Natura 2000 » et « Mise en œuvre d'un plan d'action pour la lutte contre les principales plantes exotiques envahissantes dans les parcs naturels de l'Our et du Mullerthal »
- ▶ Participation au concours européen « Natura 2000 Award » avec le projet du tunnel des chauves-souris à Huldange, finaliste dans la catégorie « Reconciling Interests »
- ▶ Organisation d'une visite nocturne du tunnel des chauves-souris à Huldange

- Sensibilisation : Organisation de quatre ateliers de photographie « Observer la nature et l'immortaliser » pour découvrir activement les différentes zones de protection/zone Natura 2000 : 30 participants

Rôle du Parc

Porteur, coordinateur, partenaire, conseiller (selon l'action)

Partenaires

MDDI-Env, ANF, Les Amis du Château de Vianden, communes de Parc Hosingen et de Kiischpelt, P&Ch

Temporalité des actions

En continue et ponctuel

Indicateurs d'état (Effets directs et indirects, plus-value pour la région)

- **Renforcement des stratégies de protection et de restauration du patrimoine naturel et paysager**
 - Contribution à la sauvegarde de la biodiversité et de la qualité des paysages
 - Amélioration des connaissances de la flore et faune indigènes
 - Information et sensibilisation du grand public et des acteurs concernés sur les zones Natura 2000 (exploitants, experts, administrations, communes membres du Parc, ...)
- **Renforcement du développement régional durable**
 - Mise en réseau d'acteurs concernés (propriétaires, experts, administrations, communes membres, ...)
- **Augmentation de la visibilité et de la notoriété du Parc naturel et de ses communes**
 - Renforcement de l'identification et du sentiment d'appartenance au territoire par l'amélioration de la connaissance du patrimoine naturel et culturel



Photo: Naturpark Our

INDICATEUR D'ACTION 5 :

Actions menées pour encourager les sylviculteurs à adopter des pratiques durables de gestion des forêts

Mission de référence à laquelle se rattache l'indicateur

Environnement naturel (Conservation et restauration du caractère et de la diversité du milieu naturel, de la faune et de la flore indigènes)

Champ d'action

Forêts

Objectifs

- Objectifs nationaux :
 - Loi du 10 août 1993 relative aux Parcs naturels

Actions 2018

Pas d'actions spécifiques



Photo: Pierre Haas

INDICATEUR D'ACTION 6 :

Actions menées en vue de protéger le climat et de promouvoir les énergies renouvelables

Mission de référence à laquelle se rattache l'indicateur

Environnement humain (Sauvegarde de la pureté de l'air et des eaux ainsi que de la qualité des sols)

Champ d'action

Protection du climat/Energies renouvelables

Objectifs

- ▶ Objectifs nationaux :
 - ▶ 2. Nationaler Aktionsplan Klimaschutz
 - ▶ Plan National pour un développement durable
 - ▶ Loi du 13 septembre 2012 portant la création d'un pacte climat avec les communes
- ▶ Objectifs régionaux : Etude détaillée du NP Our 2015-2025

Actions 2018

6.1. Accompagnement des communes membres du Parc naturel dans la mise en œuvre du « Pacte Climat » en collaboration intercommunale

- › **Lien avec les indicateurs n° 9, 11, 15, 18, 20, 21, 22, 23, 26**
- ▶ **Coordination et animation du programme** « Pacte Climat » et des conseillers Pacte Climat
- ▶ Suivi des activités à travers un **programme d'action** (diagnostic, enjeux, stratégie, financement, montage, mise en œuvre, animation et communication, suivi et évaluation)
- ▶ Préparation, assistance et gestion du « **Klimateam Naturpark Our** » (4 réunions)
- ▶ **Animation d'un réseau d'acteurs** concernés (grand public, collectivités, entreprises et partenaires techniques et financiers du territoire)
- ▶ **Actions d'information et de sensibilisation :**
 - ▶ 2 publications dans le magazine « Naturpark³ » (à 4 pages)
 - ▶ 7 publications de l'Infografik Umweltberodung Lëtzebuerg (ËBL)/Klimapakt Naturpark Our et de l'Infografik Klimapakt Naturparke dans les journaux communaux
 - ▶ Homepage www.klimapakt.naturpark.lu (ca. 120 visiteurs par mois),
 - ▶ Publicité via facebook, Naturpark Our Newsletter, twitter
- ▶ **Formation** du personnel technique : formation « Energiemonitoring in öffentlichen Gebäuden » (25 participants, note d'évaluation : très bien)

- Soutien de la série de films «(O)urpositif» du groupe de transition local TransitionOur en collaboration avec l'Ancien Cinéma Vianden
- **Ateliers Pacte Climat** lors du « Dag vum Ardennerpäerd » (03.06.2018), du Naturparkfest (05.08.2018) et du programme d'activités pédagogiques du NP Our au Parc Hosingen (15.11.2018)
- Développement d'une édition sur la protection du climat du magazine régional pour enfants « 4 am Revéier » en coopération avec le NP Öewersauer.
- Mise en œuvre de la campagne «Nohalteg Bauen» en tant que plate-forme de communication pour la présentation d'une pratique exemplaire dans les entreprises d'artisanat et de construction locales en coopération avec le Guichet Unique PME
- Réalisation de **diagnostics énergétiques** territoriaux
- Mise en place d'**indicateurs et évaluation** des actions menées en termes d'indicateurs spécifiques
- Création d'une **base de données numérique régionale** pour le stockage et le traitement des archives relatives à l'énergie des municipalités du NP Our
- Assistance technique et administrative à l'affiliation du NP Our à la « **Convention des Maires pour le Climat et l'Énergie** »
- Préparation d'un réseau intercommunal de pistes cyclables dans les municipalités du NP Our en collaboration avec l'asbl « Lëtzebuerger Vëlos-Initiativ »
- 8 présentations du rapport annuel aux communes membres

Rôle du parc

Porteur

Partenaires

Communes membres du NP Our, NP Öewersauer, INAP, myenergy GIE, Guichet Unique PME, ÉBL, Tourist Center Robbesscheier, TransitionOur, Ancien Cinéma Vianden, MDDI-Env, NP Möllerdall, Covenant of Mayors, LVI

Temporalité

Chaque année, ponctuel (formations, séances d'information)

Informations complémentaires

Opportunités :

- Taux de production régionale d'électricité d'origine renouvelable par rapport à la consommation d'électricité totale : 93% (objectif national : 11,8% en 2020)
- Taux de production régionale de chaleur d'origine renouvelable par rapport au besoin de chaleur total : 16% (objectif national : 8,5% en 2020)

6.2 myenergy info point Naturpark Our

› Lien avec l'indicateur n° 11, 21, 23

- › Gestion financière et administrative du « myenergy infopoint Naturpark Our » (50 conseils individualisés au siège du PN Our et 9 conseils téléphoniques)
- › Atelier pédagogique myenergy lors du Naturparkfest (05.08.2018)
- › Information et sensibilisation des habitants : 1 « toute boîte » flyer myenergy infopoint Naturpark Our (9300 ménages), publication du myenergy Infotipp (2 éditions) dans les journaux communaux et distributions de diverses brochures d'information aux bureaux de population des communes membres

Rôle du parc

Porteur

Partenaire

myenergy GIE

Temporalité

En continue

6.3 Échange et coopération

› Lien avec l'indicateur n° 21

- › Participation à la série nationale Climate Policy Lab
- › 5e bilan régional des parcs naturels à Harlange (28.05.2018)
- › Réunions d'échange au niveau du Pacte Climat des Parcs naturels

Rôle du parc

Coordinateur

Partenaire

MDDI-Env, MDDI-Dater, NP Öewersauer, NP Möllerdall

Temporalité

Ponctuel

Indicateurs d'état (Effets directs et indirects, plus-value pour la région)

- ▶ **Renforcement des stratégies dans le domaine de l'énergie et de la protection du climat**
 - ▶ Préparation de la transition énergétique du territoire : niveau de certification obtenue par les communes dans le cadre du Pacte Climat : 50% des communes > 75% ; 50% des communes > 50%
 - ▶ Conseils individualisés en matière de consommation énergétique (596 demandes pour une aide financière communale pour l'efficacité énergétique accordées)
 - ▶ Information, sensibilisation et mobilisation du grand public
 - ▶ Renforcement du réseau national et international sur le plan de la protection du climat
 - ▶ Quantification du taux d'économie d'énergie sur le territoire du Parc naturel
- ▶ **Renforcement du développement régional durable**
 - ▶ Mise en réseau des acteurs concernés (propriétaires, experts, administrations, communes membres, ...)
 - ▶ Formation et mise à niveau et échange de bonnes pratiques
 - ▶ Service aux communes et aux citoyens
- ▶ **Coopération interterritoriale des trois Parcs naturels**
 - ▶ Développement de synergies grâce à la coopération avec le NP Öewersauer et le NP Möllerdall
- ▶ **Augmentation de la visibilité et de la notoriété du Parc naturel et de ses communes**
 - ▶ Harmonisation des aides financières communales pour l'efficacité énergétique
 - ▶ Renforcement de l'identification et du sentiment d'appartenance des citoyens au Parc naturel



Photo: Caroline Martin

INDICATEUR D'ACTION 7 :

Actions menées en vue de protéger les eaux (Partenariat de cours d'eau)

Mission de référence à laquelle se rattache l'indicateur

Environnement humain (Sauvegarde de la pureté de l'air et des eaux ainsi que la qualité des sols)

Champ d'action

Protection des eaux

Objectifs

- ▶ Objectifs nationaux :
 - ▶ Convention du partenariat de cours d'eau (MDDI-Env)
 - ▶ Loi modifiée du 19 décembre 2008 relative à l'eau
 - ▶ Plan d'action national pour réduire l'utilisation des produits phytopharmaceutiques (« PAN ... sans pesticides »)
 - ▶ Loi du 10 août 1993 relative aux Parcs naturels
- ▶ Objectifs régionaux :
 - ▶ Etude détaillée du NP Our 2015-2025
 - ▶ Plan d'action régional du partenariat de cours d'eau

Actions 2018

7.1. Gestion du partenariat de cours d'eau

- › **Lien avec l'indicateur n° 1, 2, 8**
- ▶ Apport de conseils et d'assistance aux collectivités et porteurs de projets en termes de compétences techniques, d'outils de gestion et d'outils techniques (guide pour la conception d'espaces communs dans les municipalités) (cf. 2.2)
- ▶ Assurer le suivi et l'évaluation des programmes d'actions nationaux et régionaux (colloque « Halbzeit im Bewirtschaftungsplan » des partenariats de cours d'eau nationaux, concertation avec les acteurs nationaux pour la mise en œuvre du plan de gestion national, le 22.03.2018 à Noertrange)

- Accompagnement de la maîtrise d'ouvrage, d'études et travaux d'aménagements et de gestion de milieux aquatiques (travaux hydrauliques, travaux de restauration et de gestion des zones humides)
- Finalisation d'une étude de faisabilité en vue d'un projet de restauration écologique de la « Tandlerbaach » (commune de Tandel)
- Collecte et évaluation de données en vue d'un projet de restauration écologique de la « Stool » (commune de Putscheid)
- Représentation du parc naturel et participation à des réunions en lien avec le domaine d'activité
- Organisation et participation à des événements (colloques, séminaires) et contribution à la rédaction de publications pédagogiques ou de sensibilisation du parc naturel (Activité pédagogique « Naturnahes Fließgewässer » pendant de la Fête de l'eau à Esch-sur-Sûre (25.03.2018) et l'activité « Wasserorchester » au Naturparkfest (05.08.2018))
- Concertation avec les acteurs locaux pour la mise en œuvre de plans de gestion de zones humides, règlements d'eau, suivi des milieux et des usages

Rôle du parc

Porteur

Partenaires

Partenariats de cours d'eau luxembourgeois, MDDI-Env, AGE, Ouri Team, SB, communes de Tandel et Putscheid, Mersch Ingénieurs-paysagistes, Holinger S.A.

Temporalité

En continue

Informations complémentaires

Problèmes rencontrés :

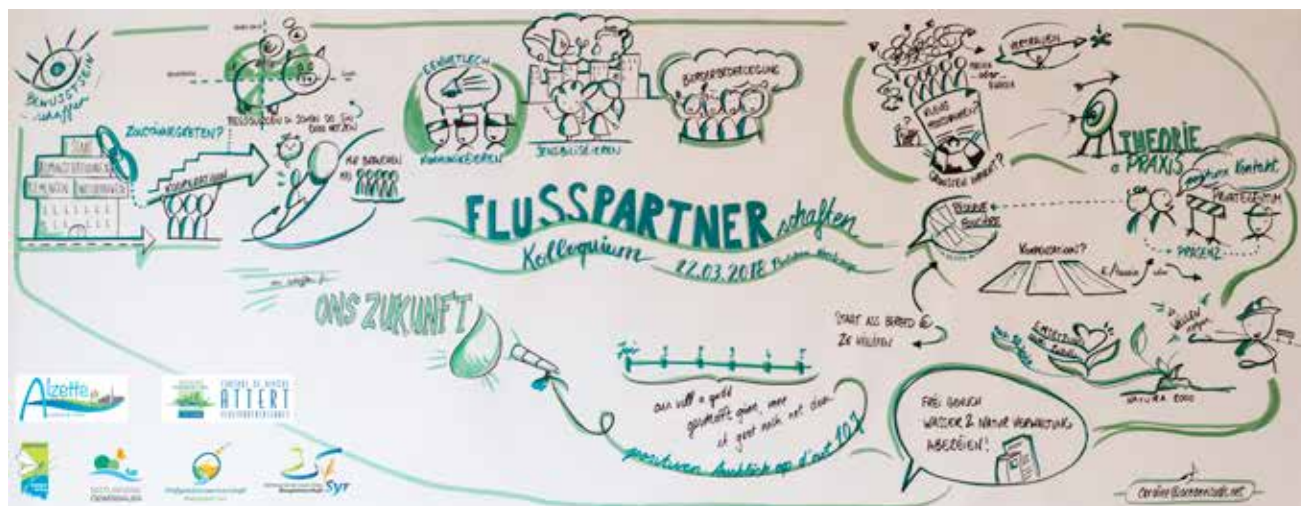
- Certaines réserves des communes membres relative à la mise en œuvre de mesures d'aménagements et de gestion de milieux aquatiques
- La recherche d'un porteur de projet a retardé le projet de la restauration écologique de la « Wemperbaach »
- Budget insuffisant pour devenir porteur de projet (NP Our) dans la mise en œuvre de mesures d'aménagements et de gestion de milieux aquatiques
- Manque de ressources humaines pour garantir une gestion de projet adaptée aux besoins



Photo: Pierre Haas

Indicateurs d'état (Effets directs et indirects, plus-value pour la région)

- ▶ **Renforcement des stratégies dans le domaine de la protection des eaux**
 - ▶ Renforcement du réseau national et international sur le plan de la protection de l'eau
 - ▶ Échange de bonnes pratiques
 - ▶ Contribution au bon état écologique et chimique des cours d'eau
 - ▶ Information et sensibilisation du grand public et des acteurs concernés (exploitants, experts, administrations, communes membres du Parc, ...)
- ▶ **Renforcement du développement régional durable**
 - ▶ Mise en réseau d'acteurs concernés (propriétaires, exploitants, experts, administrations, communes membres, ...)
 - ▶ Développement de synergies grâce à la coopération avec les autres partenariats de cours d'eau
 - ▶ Formation et mise à niveau des connaissances aussi pour des tiers
- ▶ **Coopération interterritoriale des trois Parcs naturels**
- ▶ **Augmentation de la visibilité et de la notoriété du Parc naturel et de ses communes**
 - ▶ Renforcement de l'identification et du sentiment d'appartenance des citoyens au Parc naturel
 - ▶ Mise en place d'un processus participatif



INDICATEUR D'ACTION 8 :

Actions menées en vue de protéger les sols

Mission de référence à laquelle se rattache l'indicateur

Environnement humain (Sauvegarde de la pureté de l'air et des eaux ainsi que la qualité des sols)

Champ d'action

Protection des sols

Objectifs

- ▶ Objectifs nationaux :
 - ▶ Plan d'action national pour réduire l'utilisation des produits phytopharmaceutiques (PAN « ... sans pesticides »)
 - ▶ Loi du 10 août 1993 relative aux Parcs naturels
- ▶ Objectifs régionaux :
 - ▶ Etude détaillée du NP Our 2015-2025
 - ▶ Plan d'action régional du partenariat de cours d'eau

Actions 2018

8.1. Gestion du projet « Plan d'action ... sans pesticides »

› Liens avec l'indicateur n° 1, 2, 7, 11, 21

- ▶ Sensibilisation et accompagnement des acteurs du territoire sur la question du renoncement aux pesticides (p.ex. aide à la rédaction du guide pratique « Anlage von naturnahen Grünflächen – ein Praxisratgeber für Gemeinden »)
- ▶ Représentation du parc naturel et participation à des réunions du réseau national d'acteurs du « Partenariat ... sans pesticides »
- ▶ Organisation ou participation à des événements (colloques, séminaires) et contribution à la rédaction de publications pédagogiques ou de sensibilisation du parc naturel
- ▶ Elaboration et réalisation d'actions et de projets du parc naturel en lien avec ses partenaires (espaces verts publics « ... sans pesticides », projet « semences régionales », etc.)
- ▶ Participation régionale au projet « Blumen ohne pesticides » en collaboration avec Elwenter Geméisgaart, Umweltberatung Lëtzebuerg et les communes de Clerf et du Parc Hosingen
- ▶ Aménagement écologique et extensif d'espaces verts publics fleuris (gestion différenciée) (détails cf. 2.2.)
- ▶ Stand d'information et vente de vivaces sauvages lors de la bourse aux plantes (15 et 16 septembre 2018)

Rôle du parc

Porteur, partenaire (selon l'action)

Partenaires

Communes membres du NP Our, « Partenariat ... sans pesticides », P&Ch, ÉBL, SB, CNDS Service de l'Entraide Troisvierges, NP Möllerdall, NP Öewersauer

Temporalité

En continue

Informations complémentaires

Problèmes rencontrés :

- Manque de ressources humaines pour garantir une gestion de projet adaptée aux besoins
- Certaines réserves des communes membres relative à la mise en œuvre de mesures de gestion alternatives dans l'espace vert public (p.ex. semences autochtones, herbes sauvages, etc.)

Indicateurs d'état

(Effets directs et indirects, plus-value pour la région)

► Renforcement des stratégies dans le domaine de la protection du sol

- Contribution à la sauvegarde de la biodiversité et des ressources naturelles (sol, eau, etc.)
- Echange de bonnes pratiques
- Information, sensibilisation et motivation/mobilisation du grand public et des acteurs concernés (exploitants, experts, administrations, communes membres, ...)

► Renforcement du développement régional durable

- Mise en réseau d'acteurs concernés (propriétaires, exploitants, experts, administrations, communes membres, ...)
- Formation et mise à niveau des connaissances
- Développement de synergies grâce à la coopération avec le réseau du « partenariat ... sans pesticides »

► Coopération interterritoriale des Parcs naturels

► Augmentation de la visibilité et de la notoriété du Parc naturel et de ses communes

- Renforcement de l'identification et du sentiment d'appartenance des citoyens au Parc naturel

INDICATEUR D'ACTION 9 :

Actions menées en vue de protéger l'air

Mission de référence à laquelle se rattache l'indicateur

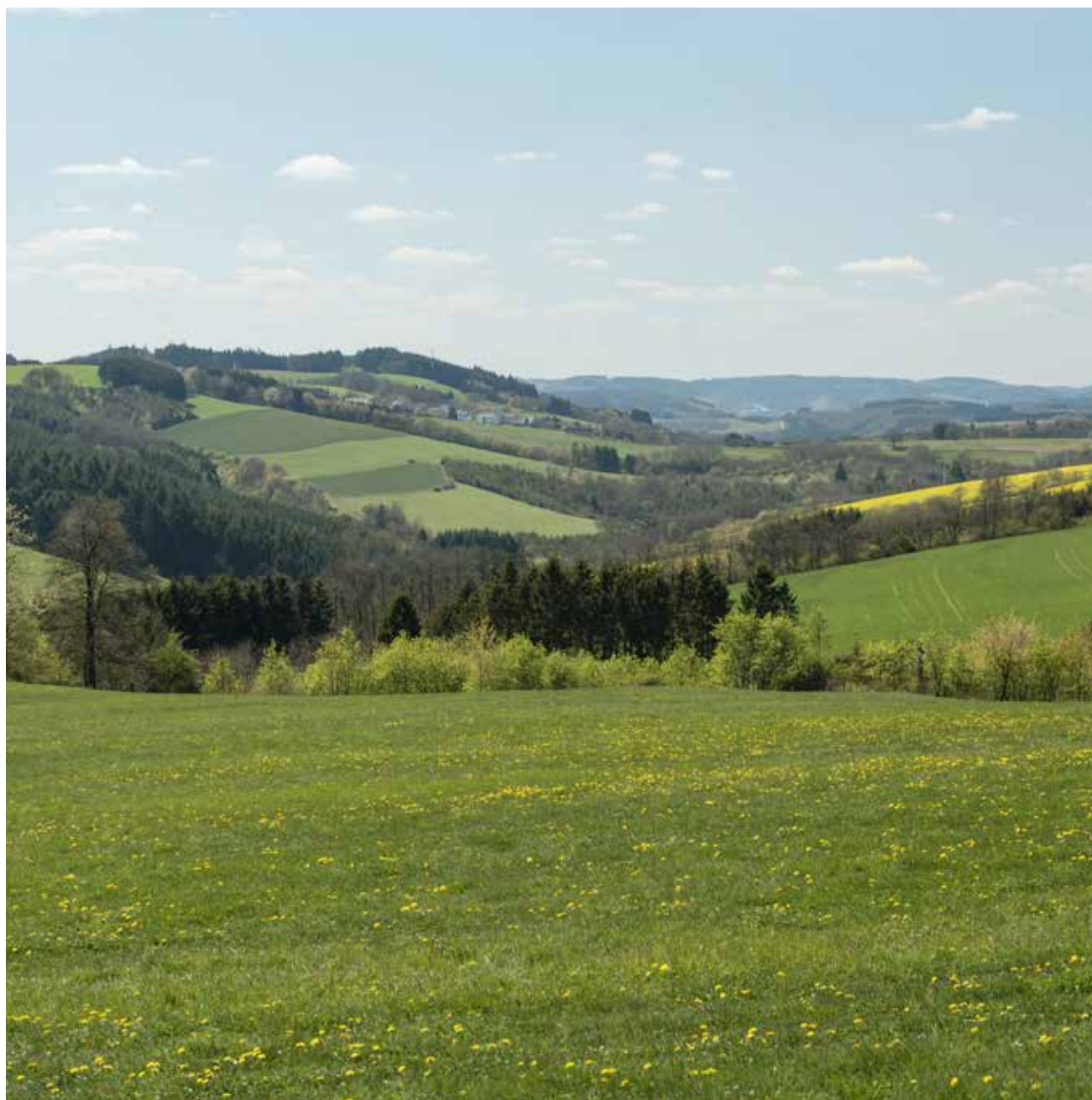
Environnement humain (Sauvegarde de la pureté de l'air et des eaux ainsi que la qualité des sols)

Champ d'action

Protection de l'air

Actions 2018

Pas d'actions spécifiques (cf. indicateur 1.2. Plantation et taille d'arbres et de haies)



INDICATEUR D'ACTION 10 :

Actions de valorisation et de protection du patrimoine culturel

Mission de référence à laquelle se rattache l'indicateur

Culture et Education (Conservation et restauration du patrimoine culturel)

Champ d'action

Activités culturelles

Objectifs

- ▶ Objectifs nationaux :
 - ▶ Loi du 10 août 1993 relative aux Parcs naturels
- ▶ Objectifs régionaux : Etude détaillée du NP Our 2015-2025

Actions 2018

10.1. Mise en valeur du patrimoine culturel transfrontalier des anciennes routes postales Tour & Tassis du 16^e et 17^e siècle (commune de Wincrange)

› Lien avec les indicateurs n° 17, 21

- ▶ Organisation de 4 visites guidées ludiques et d'une édition spéciale 'by Night' des « History-T'Ouren » en été 2018 (116 participants aux 5 visites, taux de satisfaction : très bien : 39; bien : 5)
- ▶ Mise en réseau : coopération transfrontalière (Verbandsgemeinde Arzfeld) et avec des acteurs locaux (associations, Auberge du Relais postal, Moulin d'Asselborn)
- ▶ Vaste campagne de publicité (carte postale, dépliants, affiches, annonces, présence foire et événements, etc.)

Rôle du parc

Porteur

Partenaires

Commune de Wincrange, VG Arzfeld/Tourist-Info, ORT Éislek /Guides touristiques, Milites viennenses, Center Alstad, MEdgT, Post Luxembourg

Temporalité

Chaque année depuis 2016

10.2. Mise en valeur du patrimoine de guerre : « Sentier des passeurs » Troisvierges (communes de Troisvierges et de Wincrange)

› Lien avec les indicateurs n° 17, 21

- Organisation de 4 visites guidées en été 2018 (87 participants, 5 nationalités aux 4 visites)
- Production d'un dépliant de promotion pour les visites guidées (tirage : 2.000)

Rôle du parc

Porteur

Partenaires

Visit Troisvierges-commune de Troisvierges, ORT Éislek /Guides touristiques

Temporalité

Chaque année depuis 2009

10.3. Mise en valeur du patrimoine de guerre : Panneaux « Remember us »

› Lien avec les indicateurs n° 17

- Financement des travaux de mise en page de nouveaux panneaux « Remember us » à Hosingen, Consthum, Putscheid

Rôle du parc

Partenaire

Partenaires

Marcel Scheidweiler, Cube Werbung, norTIC, CEBA, Communes Parc Hosingen, Putscheid

Temporalité

En continu



Photo: Caroline Martin

10.4. Soutien d'événements culturels

› Lien avec les indicateurs n° 17, 21

- ▶ Salon international de la caricature et du cartoon Vianden « La Tête dans les Etoiles »
- ▶ KonschTour Vianden
- ▶ Kunstfestival Lellgen/Kiischpelt
- ▶ Veiner Pabeier- a Béicherdeeg
- ▶ Konst am Gaart Troisvierges
- ▶ Bourse aux plantes Stolzembourg
- ▶ De Kleng Maarnicher Festival
- ▶ Odo Sonoritas Stolzembourg
- ▶ etc.

Rôle du parc

Conseiller, marketing, support financier

Partenaires

Musée de la caricature Vianden, ViART asbl, Les Amis du château de Vianden, SI Kiischpelt, SI Stolzembourg, Commune de Troisvierges, etc.

Temporalité

Chaque année



Photo: Caroline Martin

10.5. Accompagnement d'acteurs pour la mise en valeur du patrimoine culturel

› Lien avec les indicateurs n° 3, 4, 17, 26

- Accompagnement du projet « Revalorisation du paysage autour du château de Vianden »,
- Initiation du projet de la mise en valeur du parc à gibier du château de Clervaux
- Initiation du projet sur la mise en valeur du patrimoine culturel et industriel le long de la PC 20 à Merkholtz/Halt
- Avant-projet sur la mise en valeur du patrimoine industriel « Leekaulen Emeschbaach »
- Accompagnement de l'élaboration du dossier de soumission pour la restauration des murs délabrés du tunnel des chauves-souris à Huldange, respectueuse de la flore spécifique

Rôle du parc

Porteur, conseiller, mise en réseau (selon l'action)

Partenaires

Les Amis du château de Vianden, ANF, communes de Clervaux, du Kiischpelt et de Wincrange, n&ë, MDDI-Dater, P&Ch, MDDI-Env

Temporalité

En continu



Photo: Caroline Martin

Indicateurs d'état (Effets directs et indirects, plus-value pour la région)

► Valorisation et conservation du patrimoine

- Restauration du patrimoine culturel
- Diversification de l'offre culturelle et touristique par la valorisation du patrimoine culturel
- Renforcement du développement régional durable
- Renforcer l'attractivité du territoire à travers de projets innovants ('living history')
- Création d'une plus-value économique (tourisme durable)
- Mise en réseau d'acteurs concernés (associations, administrations, communes membres, ...)
- Formation et mise à niveau des connaissances (guides touristiques)
- Renforcer la coopération transnationale

► Augmentation de la visibilité et de la notoriété du Parc naturel et de ses communes

- Renforcement de l'identité régionale
- Renforcement de l'identification et du sentiment d'appartenance au Parc naturel par l'amélioration de la connaissance du patrimoine culturel



Photo: Caroline Martin

INDICATEUR D'ACTION 11 :

Actions organisées pour sensibiliser et éduquer
au développement durable

Mission de référence à laquelle se rattache l'indicateur

Culture et Education (Conservation et restauration du patrimoine culturel)

Champ d'action :

Activités éducatives

Objectifs

- ▶ Objectifs nationaux :
 - ▶ Loi du 10 août 1993 relative aux Parcs naturels
 - ▶ Stratégie nationale EDD 2011
- ▶ Objectifs régionaux : Etude détaillée du NP Our 2015-2025

Actions 2018

11.1. Fête annuelle du Parc naturel - « Fuersch duer um Naturparkfest ! » (5.8., Parc Hosingen)

- › Liens avec les indicateurs n° 2, 6, 7, 10, 11, 12, 13, 14, 17, 20, 21, 23, 25
- ▶ Organisation de 31 ateliers et workshops, 1 show scientifique, prise de contact, réunions de concertation, programmation, plan de situation, ... (Nombre de visiteurs : 1.250, nombre de participations aux ateliers : 2.581, nombre de participants au concours : 362, taux de satisfaction : organisation : 86% très bien, 14% bien ; ateliers : 85% très bien, 15% bien)
- ▶ Mobilisation de partenaires et concertation avec les associations impliquées : 23
- ▶ Mise en place du partenariat avec le FNR du Luxembourg (Programme PSP-Classic)
- ▶ Coordination de la campagne de publicité
- ▶ Coordination et évaluation de l'enquête de satisfaction
- ▶ Rapport/Bilan final

Rôle du parc

Porteur

Partenaires

FNR, SISPOLO, Centre d'intervention Parc Hosingen (CIPHO), Communes de Parc Hosingen, Putscheid, Clervaux, NP Öewersauer, NP Mëllerdall, MDDI-Env, MDDI-Dater, MCult, MAVPC, AAL, Coopérations Wiltz asbl, Lëlljer Gaart, Europe direct, Ecole du goût, SIDEN, Classes vertes/Centre Ecologique, FSHCL, Société de gymnastique Hosingen, SI Stolzembourg, Tourist Center Clervaux, n&ë, Landakademie, Chambre d'Agriculture, Club Haus op der Heed, Etika asbl, Lëtzebuenger Privatbësch, A'Musée Kanner Musée Lëtzebuerg, Elisabeth (Anne asbl), sila.lu-Zero Waste Lëtzebuerg, myenergy GfE, Luxembourg Science Center

Temporalité

Chaque année depuis 2012

11.2. Activités pour enfants « Kinder-Erlebnisprogramm »

› Liens avec les indicateurs n° 1, 2, 6, 7, 10, 12, 13, 14

- › Organisation de 34 ateliers pour 2 saisons d'activités (printemps/été et automne/hiver) (331 participants, taux de satisfaction : organisation : 99,4% bien, 0,6% moyen, Thème de l'atelier : 96% bien, 4% moyen)
- › Organisation d'activités sur mesures pour groupes : 6 Maisons relais, 13 activités
- › Organisation d'activités spécifiques lors de 16 manifestations (Naturparkfest, Branebuerger Maart, Veiner Pabeier- a Béicherdeeg, MNHNL, ...)
- › Sessions de concertation et d'organisation avec les animateurs
- › Contact avec les 7 écoles régionales du NP Our
- › Travail de publicité/presse : Luxemburger Wort (2 articles), My Wort (10 articles), Télécran, brochure Landakademie, brochure « En Dag an der Natur », magazine régional « Naturpark³ », Bulletin « De Cliärrwer Kanton »

Rôle du parc

Porteur

Partenaires

MDDI-Env/Agenda 21, communes membres du NP Our, Ecole du Goût, acteurs de la région (agriculteurs, apiculteurs, etc.)

Temporalité

Chaque année depuis 2003



Photo: Liz Hacken

11.3. Ecole du Goût

› Lien avec les indicateurs n° 13, 17, 21

- ▶ Création d'un poste de chargé de mission « Ecole du Goût » et embauche de la responsable du projet (à partir du 20.8.2018)
- ▶ Démarrage de la coopération avec le NP Öewersauer et le NP Mëllerdall
- ▶ Organisation d'une conférence de presse « la réorientation de l'école du goût », Brandenburg (19.9.2018)
- ▶ Création de supports de communication
- ▶ Organisation d'un atelier du goût et participation lors de la dixième conférence nationale de la santé, European Convention Center, Luxembourg (9.5.2018)
- ▶ Organisation d'ateliers du goût et présentation du projet lors de diverses manifestations : Transition Days (3.3.2018), Naturparkfest (5.8.2018)
- ▶ Organisation d'un atelier du goût dans le cadre des activités pour enfants du NP Our (visite d'un pressoir à pomme/entreprise « Eppelpress » avec dégustation)
- ▶ Prise de contact avec des partenaires potentiels (projet LEADER Fro de Bauer, ORT Éislek, Slow Food Luxembourg, SNJ Hollenfels, Ecole d'Hôtellerie et de Tourisme du Luxembourg/Diekirch, „Sou schmaacht Lëtzebuerg“, Action Solidarité Tiers Monde, Institut du Goût Paris, BEO, Sënnesräich Lullange, etc.)
- ▶ Échanges réguliers et coopération étroite avec les services « produits régionaux » (panier-cadeau « Naturpark-Corbeille », menus régionaux lors de différents événements, ...), Naturparkschoul héich 3des trois PN et d'autres projets internes (projet LEADER « Valeurs des parcs », Kanne-aktivitéiten, etc)
- ▶ Participation aux semaines EDD (éducation au développement durable), (29.9.2018)
- ▶ Réunion dans le cadre de l'élaboration des plans finals du centre de compétences de l'Ecole du Goût dans les bâtiments « Al Molkerei » et « Millen » à Brandenburg (MDDI/ Bâtiments publics, Ecole d'Hôtellerie et de Tourisme du Luxembourg/Diekirch, commune de Tandel, architecte, Ecole du Goût, 6.12.2018)

Rôle du parc

Porteur

Partenaires

NP Öewersauer et le NP Mëllerdall, Commune de Tandel, MDDI/Env, MDDI-Dater, MDDI-Bâtiments publics, Ecole d'Hôtellerie et de Tourisme du Luxembourg/Diekirch, maisons relais, Institut du Goût/Paris

Temporalité

Chaque année depuis 2007

11.4. Publications pédagogiques

› Lien avec l'indicateur n° 2, 18

- ▶ Rédaction du guide pratique « Angepflanzte Strauch- und Staudenbeete » (version digitale)
- ▶ Réimpression du guide de poche « Tiere in den Naturparken Luxemburgs » (tirage : 2.000 exemplaires pour les 3 parcs naturels)
- ▶ Début des travaux pour l'édition d'un guide de poche « Nachts in den Naturparken » (recherche littéraire pour les fiches descriptives des espèces, travaux graphiques (premier gabarit pour la mise en page, dessins des espèces)

Rôle du parc

Porteur

Partenaires

NP Öewersauer, NP Mëllerdall, MDDI-Env, MDDI-Dater

Temporalité

Ponctuel

11.5. Actions de sensibilisation et de formation dans le cadre du pacte climat et de la campagne « ... sans pesticides »

› Lien avec les indicateurs n° 1, 6, 8

- ▶ 2 publications dans le magazine « Naturpark³ » (à 4 pages)
- ▶ 7 publications de l'Infografik Ëmweltberodung Lëtzebuerg (ËBL)/Klimapakt Naturpark Our et de l'Infografik Klimapakt Naturparke dans les journaux communaux
- ▶ Homepage www.klimapakt.naturpark.lu (ca. 120 visiteurs par mois),
- ▶ Publicité via facebook, Naturpark Our Newsletter, twitter
- ▶ Formation du personnel technique : formation « Energiemonitoring in öffentlichen Gebäuden » (25 participants, note d'évaluation : très bien)
- ▶ Soutien de la série de films «(O)urpositif» du groupe de transition local TransitionOur en collaboration avec Ancien Cinéma Vianden
- ▶ Ateliers Pacte Climat lors du « Dag vum Ardennerpäerd » (3.6.2018), du Naturparkfest (5.8.2018) et du programme d'activités pédagogiques du NP Our au Parc Hosingen (15.11.2018)
- ▶ Mise en œuvre de la campagne «Nohalteg Bauen» en tant que plate-forme de communication pour la présentation d'une pratique exemplaire dans les entreprises d'artisanat et de construction locales en coopération avec Guichet Unique PME
- ▶ Développement d'une édition sur la protection du climat du magazine régional pour enfants « 4 am Revéier » en coopération avec le NP Öewersauer

- Atelier pédagogique myenergy lors du Naturparkfest (5.8.2018)
- 1 « toute boîte » flyer myenergy infopoint Naturpark Our (9300 ménages)
- Publication du myenergy Infotipp (2 éditions) dans les journaux communaux
- Distribution de diverses brochures d'information aux bureaux de population des communes membres

Rôle du parc

Porteur

Partenaires

Communes membres, myenergy GIE, Guichet Unique PME, ÉBL, INAP, Tourist Center Robbesscheier, Ancien Cinéma Vianden, TransitionOUR, NP Öewersauer

Temporalité

Chaque année, ponctuel (selon l'action)

11.6. Actions de sensibilisation et d'information sur la protection des insectes

► Lien avec les indicateurs n° 1, 8, 11

- Mise en place de 6 panneaux d'information sur les abeilles (cycle de vie, récolte de miel, menaces, etc.) dans l'arboretum au Parc Hosingen
- Installation d'un abri pour les ruches gérées pour les besoins des activités pédagogiques du NP Our

Rôle du parc

Porteur

Partenaires

Beieveräin Kanton Veinen, ANF - Triage Parc Hosingen, MDDI-Env

Temporalité

En continu



Photo: Caroline Martin

11.7. Actions de sensibilisation dans les zones Natura 2000

› Lien avec les indicateurs n° 1, 4, 8, 11, 17

- Organisation de quatre ateliers de photographie « Observer la nature et l'immortaliser » pour découvrir activement les différentes zones de protection/zone Natura 2000 au Parc naturel de l'Our: 30 participants

Rôle du parc

Porteur

Partenaires

MDDI-Env

Temporalité

Depuis 2018

11.8. Naturparkschoul – héich 3

› Lien avec les indicateurs n° 1, 6, 7, 8, 9, 10, 11, 12 et 20

- Préparation et présentation du dossier de candidature LEADER (en tant que partenaire de projet)
- Démarrage de la coopération avec le NP Öewersauer et le NP Möllerdall
- Création d'un poste de chargé de mission « Naturparkschoul – héich 3 » et embauche du responsable du projet pour les trois PN (à partir du 17.9.2018) (employeur : NP Öewersauer)
- Prise de contact avec des partenaires potentiels (SCRIPT, écoles fondamentales du NP Our)
- Réunion dans le cadre de la coopération étroite entre les trois parcs naturels (conceptualisation du projet) (2x)
- Réunion dans le cadre de la coopération avec le SCRIPT (1x)
- Réunion dans le cadre de la coopération avec l'institut de formation de l'éducation nationale (conceptualisation de formations continues pour enseignants) (1x)

Rôle du parc

Partenaire (porteur du projet : NP Öewersauer)

Partenaires

NP Öewersauer, NP Möllerdall, MAVPC/LEADER Éislek et Möllerdall, MDDI/Env, MDDI-Dater, SCRIPT, écoles fondamentales du NP Our

Temporalité

Chaque année depuis 2018 (en ce qui concerne le NP Our)

Indicateurs d'état (Effets directs et indirects, plus-value pour la région)

- ▶ **Renforcement du développement régional durable**
- ▶ **Renforcement du développement régional durable**
 - ▶ Formation et mise à niveau des connaissances
 - ▶ Développement d'une offre touristique durable innovante dans les zones Natura 2000
 - ▶ Mise en réseau d'acteurs concernés (associations, administrations, communes membres, écoles, ...)
 - ▶ Création d'un groupe transition « Transition'Our »
 - ▶ Education à l'environnement et au développement durable
 - ▶ Information, sensibilisation et mobilisation du grand public
 - ▶ Développement d'une offre pédagogique innovante (Éducation à l'environnement et au développement durable (EEDD))
 - ▶ Formation du personnel communal
- ▶ **Augmentation de la visibilité et de la notoriété du Parc naturel et de ses communes**
 - ▶ Sensibilisation du grand public pour les objectifs du Parc
 - ▶ Renforcement de l'identification et du sentiment d'appartenance des citoyens au Parc naturel
 - ▶ Renforcement de l'identité régionale
- ▶ **Coopération interterritoriale des Parcs naturels**
 - ▶ Développement de synergies grâce à la coopération entre les Parcs naturels
 - ▶ Echange de bonnes pratiques



Photo: Caroline Martin

INDICATEUR D'ACTION 12 :

Activités menées dans le cadre de la gestion des maisons des parcs

Mission de référence à laquelle se rattache l'indicateur

Culture et éducation (Conservation et restauration du patrimoine culturel)

Champ d'action

Maisons des parcs

Objectifs

- ▶ Objectifs nationaux :
 - ▶ Loi du 10 août 1993 relative aux Parcs naturels
- ▶ Objectifs régionaux : Etude détaillée du NP Our 2015-2025

Actions 2018

12.1. L'EXPO (Centre écologique Parc Hosingen)

- › **Lien avec les indicateurs n° 2, 10, 11, 17**
- ▶ Accueil de groupes
- ▶ Travaux de restauration et d'adaptation technique

Rôle du parc

Porteur

Partenaires

MDDI-Dater, SISPOLO

Temporalité

En continu

Indicateurs d'état (Effets directs et indirects, plus-value pour la région)

► Renforcement du développement régional durable

- Création d'un point d'attrait et d'orientation touristique supplémentaire
- Création d'une offre pédagogique (EEDD)
- Information, sensibilisation et mobilisation du grand public

► Augmentation de la visibilité et de la notoriété du Parc naturel et de ses communes

- Renforcement de l'identité régionale
- Renforcement de l'identification et du sentiment d'appartenance des citoyens au Parc naturel



Photo: Caroline Martin

INDICATEUR D'ACTION 13 :

Actions de valorisation et de promotion des produits régionaux

Mission de référence à laquelle se rattache l'indicateur

Economie et Tourisme (Promotion et orientation d'un développement économique et socio-culturel intégrant les aspirations légitimes de la population en ce qui concerne leurs possibilités d'emploi, leur qualité de vie et d'habitat)

Champ d'action

Produits régionaux

Objectifs

- ▶ Objectifs nationaux :
 - ▶ Loi du 10 août 1993 relative aux Parcs naturels
- ▶ Objectifs régionaux : Etude détaillée du NP Our 2015-2025

Actions 2018

13.1 Création d'un poste de chargé de mission produits régionaux pour les trois parcs

- › **Lien avec les indicateurs n° 1, 2, 7, 8, 15, 16, 21, 23, 26**
- ▶ Embauche d'une nouvelle chargée de mission (à partir du 1.8.2018, employeur : NP Möllerdall)

Rôle du parc

Partenaire

Partenaires

MDDI-Dater, NP Möllerdall, NP Öewersauer

Temporalité

En continu

13.2 Inventaire des producteurs régionaux et des produits

› **Lien avec les indicateurs n° 1, 2, 7, 8, 15, 16, 21, 23, 26**

- Rencontres avec les producteurs et visites des entreprises
- Mise à jour de l'inventaire des producteurs locaux

Rôle du parc

Partenaire

Partenaires

MDDI-Dater, NP Möllerdall, NP Öewersauer, producteurs régionaux (e.a. « Ourdaller », Möllerdaller Produzenten asbl., « Vum Séi », ...)

Temporalité

En continu

Informations complémentaires

Vu la création de nouvelles entreprises et de nouveaux produits, le répertoire est actualisé en continu. Il existe une demande de la part de tiers (p.ex. gastronomie) pour ces données.

13.3 Développement d'un label pour les produits régionaux issus des trois parcs

› **Lien avec les indicateurs n° 1, 2, 7, 8, 15, 16, 21, 23, 26**

- Élaboration de critères par type de produit pour attribution d'un label
- Réunions de préparation d'un programme de qualité avec MDDI et SICONA (Label : « Natur genéissen ») pour l'ensemble des territoires SICONA et Parcs naturels
- « Reality check » des critères avec des producteurs sélectionnés pour différents types de produits

Rôle du parc

Partenaire avec MDDI-Dater (porteur) et NP Möllerdall et NP Öewersauer

Partenaires

Producteurs régionaux, SICONA

Temporalité

En continu

13.4 Actions de promotion des produits régionaux et de soutien des producteurs

› Lien avec les indicateurs n° 1, 2, 7, 8, 11, 15, 16, 21, 23, 26

- ▶ Promotion de produits régionaux dans le cadre d'événements publics (p.ex. Food summit, diverses conférences de presse des parcs)
- ▶ Soutien aux initiatives privées dans la mise en place de la vente de produits régionaux (p.ex. points de vente à Vianden, ...)
- ▶ Elaboration d'un type de panier-cadeau « Naturpark-Corbeille » en coopération avec les producteurs régionaux pour le point de vente « Ourdaller Buttek » et actions de promotion

Rôle du parc

Porteur, conseil, mise en réseau (selon le projet)

Partenaires

Producteurs régionaux (e.a. « Ourdaller », Möllerdaller Produzenten asbl., « Vum Séi », ...), NP Möllerdall, NP Öewersauer, MDDI-Dater

Temporalité

En continu



Photo: Caroline Martin

13.5 Mise en en réseau, assistance et coopération

› Lien avec les indicateurs n° 11, 17

- ▶ Projet « École du goût » (11.3), consultance, assistance
- ▶ Projet « Slow Travel » (17.8), consultance, assistance, formation
- ▶ Projet LEADER « Valeurs des Parcs » (17.9), consultance, assistance, formation
- ▶ Projet LEADER « Fro de Bauer », consultance et assistance
- ▶ Projet de recherche de l'IBLA « SustEATable », membre du groupe de travail

Rôle du parc

Porteur, conseil, mise en réseau (selon le projet)

Partenaires

Producteurs régionaux, NP Möllerdall, NP Öewersauer, MDDI-Dater, IBLA, Lëtzebuerger Landjugend a Jongbaueren a.s.b.l., École du Goût

Temporalité

En continu

13.6 Champs d'essais

› Lien avec les indicateurs n° 6, 7, 8, 11

- ▶ Initiation et soutien du projet des champs d'essais de légumes de plein champ et en serre du CNDS - Service de l'Entraide à Troisvierges
- ▶ Organisation d'ateliers de découverte et de goût de légumes et de fruit pour les enfants de l'école de Troisvierges
- ▶ Ouverture des champs et des serres pour le grand public
- ▶ Accompagnement du CNDS dans la démarche d'une commercialisation et distribution de leurs produits dans la région du NP Our
- ▶ Lancement d'un nouveau projet « Blumen ouni Pestiziden » en vue d'approvisionner les communes membres du PN pour l'aménagement écologique de leurs espaces verts

Rôle du parc

Initiateur, support financier

Partenaires

CNDS - Service de l'Entraide Troisvierges

Temporalité

En continu

Indicateurs d'état (Effets directs et indirects, plus-value pour la région)

- ▶ **Renforcement du développement régional durable**
 - ▶ Vue d'ensemble de la diversité des producteurs et produits régionaux dans les trois Parcs naturels
 - ▶ Valorisation des produits régionaux
 - ▶ Renforcement de la prise de conscience pour la production et l'économie locale
 - ▶ Contribution à la diversification de l'offre des produits régionaux
 - ▶ Accentuation du lien entre paysage et économie locale
 - ▶ Perspective : Un label offre de nouvelles opportunités pour une collaboration plus intensive entre parcs et producteurs et pour la valorisation des produits.
- ▶ **Augmentation de la visibilité et de la notoriété du Parc naturel et de ses communes**
 - ▶ Renforcement de l'identité régionale
 - ▶ Renforcement de l'identification et du sentiment d'appartenance des citoyens au Parc naturel
- ▶ **Coopération interterritoriale des trois Parcs naturels**
 - ▶ Développement de synergies grâce à la coopération entre les Parcs naturels



Photo: Naturpark Our

INDICATEUR D'ACTION 14 :

Actions de valorisation des produits forestiers

Mission de référence à laquelle se rattache l'indicateur

Économie et Tourisme (Promotion et orientation d'un développement économique et socio-culturel intégrant les aspirations légitimes de la population en ce qui concerne leurs possibilités d'emploi, leur qualité de vie et d'habitat)

Champ d'action

Produits régionaux

Objectifs

- ▶ Objectifs nationaux :
 - ▶ Loi du 10 août 1993 relative aux Parcs naturels
- ▶ Objectifs régionaux : Etude détaillée du NP Our 2015-2025

Actions 2018

14.1. Action de sensibilisation et de valorisation des taillis de chênes

- › **Lien avec les indicateurs n° 2, 10, 11, 13, 18**
- ▶ Mise en réseau d'un groupe de partenaires concernés en vue d'un relancement d'actions pédagogiques autour du sujet de la « Lou » dans la commune du Kiischpelt
- ▶ Participation aux réunions régulières pendant l'année 2018

Rôle du parc

Partenaire

Partenaires

ANF, Commune du Kiischpelt, SI Kiischpelt, LTA, sylviculteurs, MNHNL, Robbesscheier Munshausen

Temporalité

En continu

Indicateurs d'état (Effets directs et indirects, plus-value pour la région)

- ▶ **Renforcement du développement régional durable**
 - ▶ Valorisation des produits régionaux
 - ▶ Renforcement de la prise de conscience pour la production et l'économie locale
 - ▶ Contribution à la diversification de l'offre des produits régionaux
 - ▶ Information et sensibilisation du grand public
- ▶ **Augmentation de la visibilité et de la notoriété du Parc naturel et de ses communes**
 - ▶ Renforcement de l'identité régionale
 - ▶ Renforcement de l'identification et du sentiment d'appartenance des citoyens au Parc naturel



Photo: Pierre Haas

INDICATEUR D'ACTION 15 :

Actions de promotion d'une économie durable

Mission de référence à laquelle se rattache l'indicateur

Économie et Tourisme (Promotion et orientation d'un développement économique et socio-culturel intégrant les aspirations légitimes de la population en ce qui concerne leurs possibilités d'emploi, leur qualité de vie et d'habitat)

Champ d'action

Conseil entreprises

Objectifs

- ▶ Objectifs nationaux :
 - ▶ Loi du 10 août 1993 relative aux Parcs naturels
- ▶ Objectifs régionaux : Etude détaillée du NP Our 2015-2025

Actions 2018

15.1. Conseil des petites et moyennes entreprises Guichet unique PME

› Lien avec les indicateurs n° 1, 2, 6, 7, 8, 9, 11

- ▶ Conseils individuels aux petites et moyennes entreprises implantées ou à implanter dans une des communes partenaires (p.ex. en matière de création et reprise d'entreprise, de gestion d'entreprise, d'aides étatiques, ...) [en 2018 : 851 contacts pour toute la région du Guichet Unique PME (15 communes)]
- ▶ Organisation des conférences, workshops et séances d'information dans la région du Guichet Unique PME
- ▶ Accompagnement des entreprises dans leurs démarches administratives, telles que les demandes d'implantation pour les zonings (en 2018 : 8 demandes) ou les demandes d'autorisations d'établissement
- ▶ Renforcement du dynamisme régional et assistance générale au secteur communal, notamment en matière de développement économique

Rôle du parc

Partenaire

Partenaires

15 communes du Nord (Boulaide, Clervaux, Esch-sur-Sûre, Feulen, Kiischpelt, Lac de la Haute-Sûre, Parc Hosingen, Putscheid, Tandel, Troisvierges, Vianden, Weiswampach, Wiltz, Wintrange, Winseler) SICLER (porteur), Chambre de Commerce, Chambre des Métiers

Temporalité

En continu

Indicateurs d'état (Effets directs et indirects, plus-value pour la région)

- ▶ **Renforcement du développement régional durable**
 - ▶ Renforcement de la prise de conscience pour la production et l'économie locale
 - ▶ Dynamisation économique de la région
- ▶ **Augmentation de la visibilité et de la notoriété du Parc naturel et de ses communes**
 - ▶ Renforcement de l'identité régionale
 - ▶ Renforcement de l'identification et du sentiment d'appartenance des citoyens au Parc naturel



Photo : Guichet Unique PME

INDICATEUR D'ACTION 16 :

Actions de conseil des agriculteurs

Mission de référence à laquelle se rattache l'indicateur

Économie et Tourisme (Promotion et orientation d'un développement économique et socio-culturel intégrant les aspirations légitimes de la population en ce qui concerne leurs possibilités d'emploi, leur qualité de vie et d'habitat)

Champ d'action

Conseil agricole

Actions 2018

Pas d'actions spécifiques (cf. indicateur n° 13.1.)

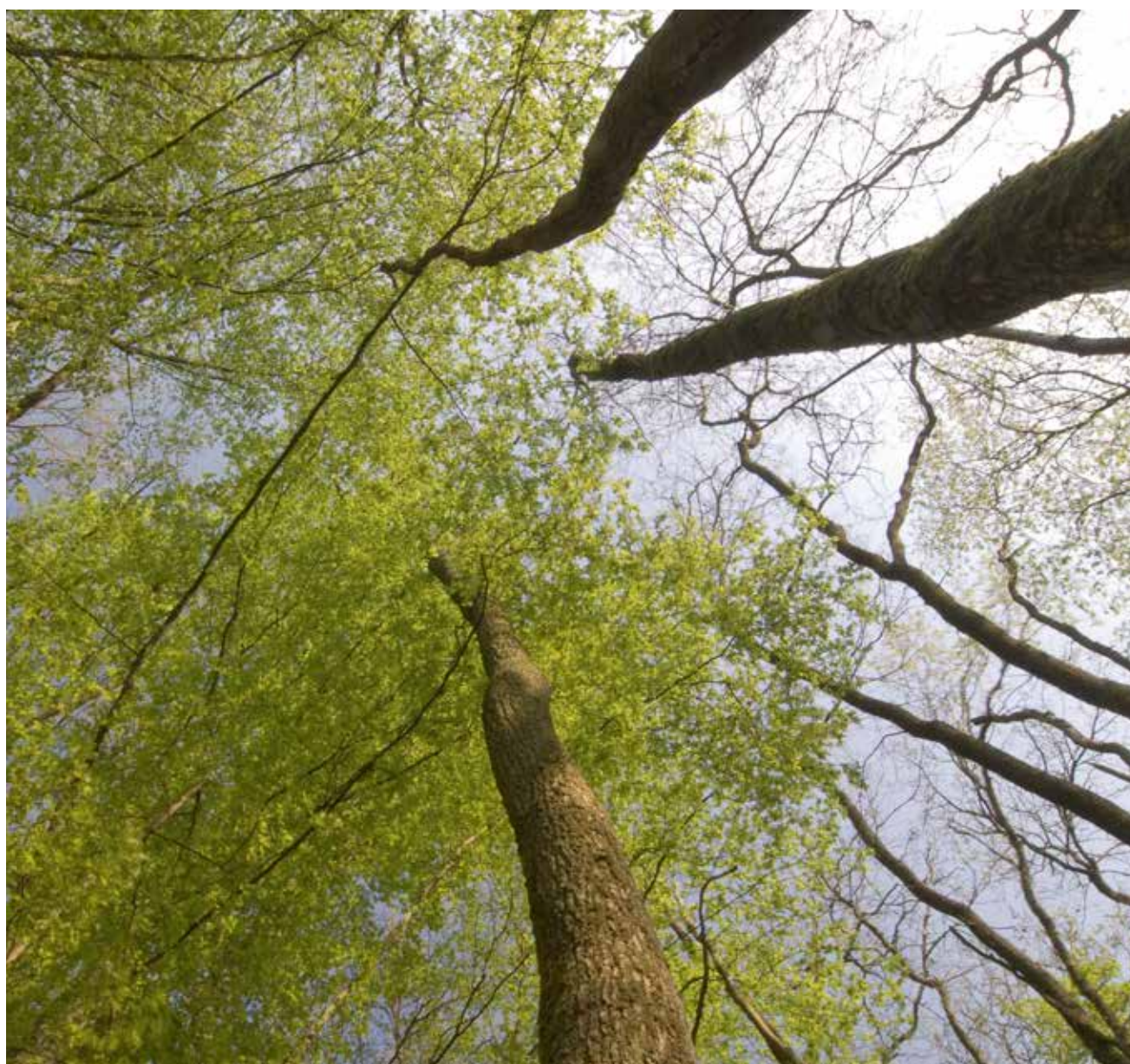


Photo: Pierre Haas

INDICATEUR D'ACTION 17 :

Actions menées en faveur d'un tourisme durable

Mission de référence à laquelle se rattache l'indicateur

Économie et Tourisme (Promotion et orientation d'activités de tourisme et de loisirs)

Champ d'action

Activités touristiques

Objectifs

- ▶ Objectifs nationaux :
 - ▶ Loi du 10 août 1993 relative aux Parcs naturels
- ▶ Objectifs régionaux : Etude détaillée du NP Our 2015-2025

Actions 2018

17.1. Sentier de découverte « Mam Robi duerch de Bësch »

- › **Lien avec les indicateurs n° 11**
 - ▶ Réimpression du dépliant « Mam Robi duerch de Bësch » (Tirage : 7.500 exemplaires, bilingue (all, fr))
 - ▶ Entretien du sentier

Rôle du parc

Porteur, coordinateur

Partenaires

Commune de Parc Hosingen, SISPOLO, ANF

Temporalité

En continu

17.2. Sentier de découverte « Klangwanderwee », Hoscheid

› Lien avec les indicateurs n° 11

- ▶ Entretien du sentier
- ▶ Participation au processus de la mise à disposition du bâtiment appartenant à l'ANF situé aux abords de la « Schlinder » le long du sentier sonore pour les communes, les organisations locales et le NP Our
- ▶ Réimpression des dépliants du sentier (1.000 exemplaires)

Rôle du parc

Partenaire, coordinateur (selon l'action)

Partenaires

Commune Parc Hosingen, ANF, Frënn vun der Schlënner, Commune de Bourscheid

Temporalité

En continu

17.3. Visites guidées « History Tours » et « Sentier des passeurs »

cf Indicateurs d'action n° 10.1 et 10.2.

17.4. Mise en valeur touristiques des anciennes ardoises

› Lien avec l'indicateur n° 10

- ▶ Avant-projet pour l'élaboration d'un concept de mise en valeur pédagogique et touristique (« Lauschtouren » autour du site des anciennes ardoisières « Emeschbaach »)

Rôle du parc

Porteur

Partenaires

Commune de Wintrange, MDDI-Env, ANF, n&ë

Temporalité

Ponctuel

17.5. « Naturpark Info Points »

› Lien avec les indicateurs n° 10, 23

- ▶ Réalisation définitive des 16 Info Points touristiques dans les communes du NP Our,
- ▶ Entretien régulier des divers points d'information du Parc naturel : centre écologique Parc Hosingen, restaurant « Beim Bertchen » Wahlhausen, anciens poste de douane Bettel / Roth et Stolzembourg, musée d'histoire de la ville de Vianden, « Nordstrooss Naturata » Marnach, administration communale Troisvierges, S.I. Clervaux, « Cornelyshaff » Heinerscheid, « AquaNat'Our » Parc Hosingen, « Park Sënnesräich » Lullange, « Robbesscheier » Munshausen.
- ▶ Planification de trois nouveaux points d'information : château Vianden, boulangerie « Beim Bäcker Philippe » Hoscheid/Dickt et « Cactus » Marnach.

Rôle du parc

Coordinateur

Partenaires

Communes du NP Our, Les Amis du Château de Vianden asbl, SI Stolzembourg, Bäckerei Philippe Zeleznik, Nordstrooss Shopping Mile Marnach, SIPOLO, Tourist Center Clervaux, Lëllger Gaart

Temporalité

En continu

17.6. Accompagnement, mise en réseau et appui technique en vue de la création d'infrastructures touristiques durables

› Lien avec l'indicateur n° 4, 10, 20

- ▶ Projet pilote : système d'orientation cohérent des villes touristiques de Vianden et Clervaux
- ▶ Réseau de sentiers cyclables dans les communes de Clervaux, Wincrange (études LVI)
- ▶ Visit Troisvierges, season opening days 2018
- ▶ Concept de sensibilisation de la RFI « Akescht »
- ▶ Initiation du projet de mise en valeur touristique du nouveau tronçon de la PC20 à la hauteur de Merkholtz/Halte

Rôle du parc

Porteur, Conseiller, mise en réseau

Partenaires

Communes de Vianden, Clervaux, Troisvierges, Kiischpelt et Parc Hosingen, SI Vianden, ORT Éislek, LVI, ANF, MDDI-Env, P&Ch

Temporalité

Ponctuel

17.7. WebGIS public (version classique et mobile)

› Lien avec l'indicateur n° 19

- Utilisation du système : Nombre d'implantations dans des sites communaux : 8, nombre d'accès aux sites (www.signord.lu, m.signord.lu et webgis.naturpark-our.lu) : 4695
- Levé des données sur le terrain avec correction et actualisation des données des différentes couches (information du citoyen, loisirs et tourisme, nature, économie, domaine social)
- Actualisation continue selon les besoins et demandes
- Entrevues et analyses de faisabilité avec l'Administration du Cadastre et de la Topographie en vue d'une étroite collaboration au niveau du géoportail national (www.geoportail.lu)

Rôle du parc

Porteur

Partenaires

Communes du Parc, ORT Éislek, ACT

Temporalité

En continu depuis 2008



Photo: Pierre Haas

17.8. Slow Travel

› Lien avec les indicateurs n° 6, 11, 13

- ▶ Accompagnement de la Robbesscheier et du Cornelyshaff dans un processus d'adaptation de leur offre gastronomique :
 - ▶ Développement des recettes à base de produits régionaux en coopération avec des experts externes (plats régionaux, thématiques, 0km Teller, etc.)
 - ▶ Mise en réseau avec des producteurs des régions des Parcs naturels luxembourgeois
 - ▶ Développement des moyens de commercialisation des produits du CNDS - Service de l'Entraide Troisvierges
 - ▶ Organisation d'un cycle de formation pour le personnel de la Robbesscheier et du Cornelyshaff

Rôle du parc

Porteur

Partenaires

Tourist Center Clervaux (Robbesscheier, Cornelyshaff), Slow Food Luxembourg, CNDS - Service de l'Entraide Troisvierges, MDDI/Dater

Temporalité

2018

17.9. Projet LEADER « Valeurs des parcs - Regionalität im Éislek erleben und geniessen »

› Lien avec les indicateurs n° 6, 11, 13

- ▶ Préparation et présentation du dossier de candidature LEADER
- ▶ Lancement du projet en novembre 2018, recherche de partenaires/projets pilotes

Rôle du parc

Partenaire

Partenaires

NP Öwersauer (porteur de projet), Tourist Center Clervaux (Robbesscheier, Cornelyshaff), Slow Food Luxembourg, ORT Éislek, CNDS - Service de l'Entraide Troisvierges, MDDI/Dater, Guichet Unique PME, Coopérations Wiltz

Temporalité

2018-2020

17.10. « Diginaf - Lauschtouren »

› Lien avec les indicateurs n° 10, 26

- Adaptation des contenus du guide mobile « Digitaler Naturparkführer Clervaux » dans la nouvelle application « Lauschtouren »

Rôle du parc

Porteur

Partenaires

Tourist Center Clervaux, ORT Éislek, Lauschtour/Mainz

Temporalité

2018



Photo: Naturpark Our

Indicateurs d'état (Effets directs et indirects, plus-value pour la région)

► Valorisation et conservation du patrimoine naturel, culturel et touristique

- Renforcer l'attractivité du territoire à travers de projets innovants (« living history »)
- Renforcement et diversification de l'offre touristique durable
- Mise à disposition de points d'information touristique ouverts toute l'année
- Développement des points d'attrait et d'orientation touristique
- Création de nouveaux points d'attrait
- Information et mobilisation des acteurs concernés et du grand public
- Echange de bonnes pratiques
- Sensibilisation du grand public pour les objectifs du Parc naturel
- Développement de l'offre pédagogique (EEDD)

► Renforcement du développement régional durable

- Service aux communes/associations/citoyens/touristes
- Mise en réseau de divers acteurs
- Elargissement du réseau des partenaires du Parc naturel
- Contribution à la diversification de l'offre des produits régionaux

► Augmentation de la visibilité et notoriété du Parc naturel et de ses communes

- Renforcement de l'identité régionale
- Renforcement de l'identification et du sentiment d'appartenance des citoyens au Parc naturel

► Coopération interterritoriale des Parcs naturels

- Renforcement de la coopération interterritoriale et interrégionale
- Développement de synergies grâce à la coopération avec l'ORT Éislek, LEADER, les autres Parcs



Photo: Liz hacken

INDICATEUR D'ACTION 18 :

Actions menées en faveur d'un aménagement du territoire respectueux du patrimoine naturel et culturel

Mission de référence à laquelle se rattache l'indicateur

Urbanisme et Mobilité (Promotion et orientation d'un développement économique et socio-culturel intégrant les aspirations légitimes de la population en ce qui concerne leurs possibilités d'emploi, leur qualité de vie et d'habitat)

Champ d'action

Urbanisme

Objectifs

- ▶ Objectifs nationaux :
 - ▶ Loi du 10 août 1993 relative aux Parcs naturels
- ▶ Objectifs régionaux :
 - ▶ Etude détaillée du NP Our 2015-2025
 - ▶ Plan d'action et indicateurs du projet INTERREG Night Light

Actions 2018

18.1. Gestion du projet INTERREG Europe NIGHT LIGHT

- › **Liens avec les indicateurs n° 1, 4, 6, 11, 15, 17, 21, 22, 26**
- ▶ **Coordination et animation du projet** (en tant que partenaire de projet) :
 - ▶ Gestion financière et administrative du projet
 - ▶ Élaboration d'un programme d'action (diagnostic, enjeux, stratégie, financement, montage, mise en œuvre, animation et communication, suivi et évaluation)
 - ▶ Initiation et accompagnement de projets pilotes relatifs à la diminution de la pollution lumineuse
 - ▶ Clervaux : élaboration d'un « Licht-Masterplan »
 - ▶ Putscheid : initiation du projet pilote « Gutes Licht »
 - ▶ Kiischpelt : le système de projecteurs exemplaire du nouveau terrain de football
 - ▶ Vianden : initiation d'un « Licht-Masterplan »
 - ▶ Parc Hosingen : accompagnement de la réglementation pour les systèmes d'éclairage de publicité et documentation de la rénovation de l'infrastructure d'éclairage au Parc Hosingen
 - ▶ Wincrange : initiation d'un projet modèle d'éclairage extérieur des églises

- ▶ Parc naturel de l'Our : initiation d'un inventaire numérique de l'éclairage public au territoire des communes membres, intégration de la pollution lumineuse comme facteur de risque aux plans de gestions pour les zones Natura2000, initiation d'un service de conseil indépendant pour l'éclairage, élaboration d'un système d'inventaire des éclairages architecturaux publics par 2 étudiants stagiaires
- ▶ Suivi de programmes de recherche : analyse des zones les plus lumineuses du parc naturel et initiation d'un système de monitoring national de la pollution lumineuse dans les zones Natura2000
- ▶ Mise en place et suivi d'un monitoring de l'activité des acteurs du territoire dans le domaine Night Light avec des outils et indicateurs communs
- ▶ Représentation du parc naturel et participation à des réunions en lien avec le domaine d'activité (p.ex. groupe national de surveillance pour l'élaboration d'un « guide de la bonne lumière extérieure »)
- ▶ **Animation d'un réseau d'acteurs (motivation, sensibilisation, coordination/accompagnement de groupes de travail) :** communes du NP Our, groupe de travail régional « AG NIGHT LIGHT Naturpark Our », grand public, associations, entreprises, partenaires techniques et financiers du territoire etc.
 - ▶ Groupe de travail NIGHT LIGHT du 29.1.2018 : 19 participants
 - ▶ Groupe de travail NIGHT LIGHT du 16.4.2017 : 16 participants
 - ▶ Groupe de travail NIGHT LIGHT du 13.12.2018 : 15 participants
 - ▶ Groupe de travail « éclairage et réglementation » du 22.3.2018 : 6 participants
 - ▶ Groupe de travail « éclairage et réglementation » du 23.7.2018 : 8 participants
 - ▶ Groupe de travail « éclairage et réglementation » du 20.11.2018 : 8 participants
 - ▶ Groupe de travail « communication » du 12.4.2018 : 9 participants
 - ▶ Groupe de travail « communication » du 24.7.2018 : 8 participants
 - ▶ Groupe de travail « communication » du 20.11.2018 : 9 participants
 - ▶ Groupe de travail « protection de la nature » du 19.3.2018 : 6 participants
 - ▶ Groupe de travail « protection de la nature » du 31.7.2018 : 6 participants
 - ▶ Groupe de travail « protection de la nature » du 20.11.2018 : 6 participants
- ▶ **Actions de sensibilisation :**
 - ▶ 1 publication Night Light dans le magazine régional « Naturpark³ »
 - ▶ Workshop des Astronomes Amateurs du Luxembourg au « Naturparkfest » (5.8.2018)
 - ▶ Présentation du projet à la Fête de l'Europe (9.5.2018)
 - ▶ Présentation du projet lors de la conférence de presse « guide nationale de la bonne lumière extérieure » (29.6.2018)
 - ▶ Soirée bat watch du 8.9.2018 à Troisvierges (18 participants)
 - ▶ Soirée d'observation des étoiles du 10.8.2018 à Weicherdange (>60 participants)
 - ▶ Publication complémentaire via facebook, Naturpark Our Newsletter, www.klimapakt.naturpark.lu, twitter

► Echanges internationaux :

- NIGHT LIGHT Policy Learning Seminar @ Frylân (Pays-Bas) du 5-8.2.2018 (Steering Group Meeting, Policy Learning Seminar / 3 participants)
- NIGHT LIGHT Peer Review Meeting @ Matera/Basilicata (Italie) du 26-29.3.2018 (5 participants)
- Organisation du NIGHT LIGHT Peer Review Meeting @ Parc naturel de l'Our du 14-18.5.2018 (>100 participants)
- NIGHT LIGHT Peer Review Meeting @ Fryslân du 18-22.6.2018 (2 participants)
- NIGHT LIGHT Peer Review Meeting @ La Palma (Espagne) du 1-5.10.2018 (3 participants)
- NIGHT LIGHT Policy Learning Seminar @ Gorenjska (Slovénie) du 26-28.11.2018 (Steering Group Meeting, Policy Learning Seminar / 6 participants)

Rôle du parc

Porteur (du projet au niveau régional), partenaire (du projet européen)

Partenaires

Provincie Frislan (Pays-Bas), Hajdú-Bihar County Government (Hongrie), Avila County Council (Espagne), Samsø Energy Academy (Danemark), Kranj Business Support Center (Slovénie), Basilicata Region (Italie), Matera-Basilicata 2019 Foundation (Italie), Island Government of La Palma (Espagne), Communes du NP Our, NP Öewersauer, MDDI, P&Ch, ANF, Administration des bâtiments publics, MNHNL, Mcult, LEADER Éislek, ORT Éislek, RESONORD, myenergy GIE Ëmweltkommissioun Esch-Sauer, AAL, DCK, citoyens intéressés, Dark Sky Switzerland, Administration de l'Inspection du Travail et des mines, SSMN, Police grand ducale, OAI, Mouvement écologique, n&ë, Ville de Luxembourg, Commune de Schiffange

Temporalité

2017-2021

Informations complémentaires

► Problèmes rencontrés :

- Manque de conscience du public et connotation négative du terme « pollution lumineuse »



Photo: Paul Bourkel

18.2. Festival « NIGHT, Light & more »

› Liens avec les indicateurs n° 1, 6, 11, 17, 21, 22, 26

► Organisation et coordination des premières mesures pour le festival :

- Formation d'un groupe de travail « NIGHT, Light & more » : suivi du festival et discussion sur les différents idées et concepts
- Élaboration d'une boîte spéciale contenant un USB-stick avec une animation, présentant le festival, en coopération avec « Lardographic »
- Avant-projet d'un programme du festival
- Lancement d'un appel à projets pour le festival
- Recherches de partenaires, sponsors
- Premières réunions avec des partenaires
- Création d'une page Facebook

Rôle du parc

Porteur

Partenaires

NP Öewersauer, Communes du NP Our, Communes du NP Öewersauer, MDDI - Env, SEO, Cube 521, ORT Éislek, LEADER Éislek, Coopérations

Temporalité

2018-2020



Photo: Caroline Martin

18.3. LEADER « NIGHT Light »

› Liens avec les indicateurs n° 1, 2, 6, 10, 21

- ▶ Échange interrégional avec la région partenaire Gorenjska du projet INTERREG Europe NIGHT LIGHT sur les possibilités d'un projet de coopération bilatérale visant à créer des mesures de sensibilisation appliquées à la problématique de la pollution lumineuse
- ▶ Visite d'échange du 2-5.9.2018 à Bled (Slovénie), 4 participants

Rôle du parc

Porteur/Partenaire

Partenaires

Business Support Center Kranj, LEADER Gorenjska košarica, LEADER Éislek

Temporalité

2018-2019



Photo: Paul Bourkel

Indicateurs d'état (Effets directs et indirects, plus-value pour la région)

► Renforcement du développement régional durable

- Formation et mise à niveau des connaissances
- Service aux communes
- Mise en réseau d'acteurs concernés (habitants, associations, administrations, communes membres, partenaires internationaux, ...)
- Information, sensibilisation et mobilisation du grand public pour des questions du développement durable (EEDD)
- Echanges interterritoriaux et internationaux d'idées et de bonnes pratiques
- Renforcement du lien entre le Parc naturel et la population (locale)

► Augmentation de la visibilité et de la notoriété du Parc naturel et de ses communes

- Sensibilisation du grand public pour les objectifs du Parc
- Renforcement de l'identification et du sentiment d'appartenance des citoyens au Parc naturel
- Mise en place d'un processus participatif

► Coopération interterritoriale et transfrontalière

- Développement de synergies grâce à la coopération avec les partenaires internationaux du projet NIGHT LIGHT

INDICATEUR D'ACTION 19 :

Actions menées dans le cadre du SIG

Mission de référence à laquelle se rattache l'indicateur

Urbanisme et mobilité (Promotion et orientation d'un développement économique et socio-culturel intégrant les aspirations légitimes de la population en ce qui concerne leurs possibilités d'emploi, leur qualité de vie et d'habitat)

Champ d'action

Cellule SIG

Objectifs

- ▶ Objectifs régionaux :
- ▶ Etude détaillée du NP Our 2015-2025

Actions 2018

19.1. Système d'Informatique Géographique (SIG) Régional Nord

- ▶ **Liens avec les indicateurs n° 1, 2, 6, 7, 8, 9, 10, 17, 18, 20, 26**
- ▶ Surveillance et maintenance du système d'information géographique SIGCOM+ centralisé avec sécurisation des données (backup) et gestion des accès
- ▶ Accompagnement et conseil des communes (9) et syndicats membres du projet : Clervaux, Kiischpelt, Parc Hosingen, Putscheid, SICLER, Troisvierges, Vianden, Wincrange, Weiswampach, Tandel (Nombre d'utilisateurs enregistrés en 2018 : 82, nombre d'accès au système en 2018 : 9.967)
- ▶ Coordination et animation du groupe de travail SIG, composé des responsables techniques des communes : 3 réunions
- ▶ Coordination du comité de suivi « SIG Régional Nord », composé du bureau exécutif du Parc naturel de l'Our et du représentant de la commune de Weiswampach : 1 réunion
- ▶ Organisation de réunions d'information pour les communes : 2 réunions
- ▶ Organisation de séances de formation en collaboration avec l'INAP : 3 (client léger : 2, admin. : 1) (22 participants)
- ▶ Echange avec des administrations et organisations concernées : ACT, SIDEN, DEA, ...
- ▶ Actualisation de données (plan cadastral numérisé, relevés parcellaires des propriétaires, orthophotos, PAG, PAP, eaux usées, eau potable, photos 360°, CREOS, ...)
- ▶ Mise en place de nouveaux modules et de services WEB (data.public.lu, ...)
- ▶ Lancement du projet « Streetlighting » (cf indicateur d'action 18.1.)
- ▶ Préparation de données pour intégration et extraction de données

- ▶ Assistance sur le terrain pour levés topographiques (GPS TRIMBLE)
- ▶ Impressions grand-format de plans et cartes (A0, A1, A2)

Rôle du parc

Porteur

Partenaires

Communes du NP Our, Commune de Weiswampach, SICLER, INAP, ACT

Temporalité

En continu (depuis 2005)

Indicateurs d'état (Effets directs et indirects, plus-value pour la région)



- ▶ **Renforcement du développement régional durable**
 - ▶ Service aux communes : facilitation des procédures de planification, administration centralisée, standardisation des données, échange de données locales, régionales et nationales
 - ▶ Formation et mise à niveau des connaissances
 - ▶ Mise en réseau d'acteurs concernés (administrations, communes membres, ...)



Photo: Naturpark Our

INDICATEUR D'ACTION 20 :

Actions menées en faveur d'une mobilité durable

Mission de référence à laquelle se rattache l'indicateur

Urbanisme et mobilité (Promotion et orientation d'un développement économique et socio-culturel intégrant les aspirations légitimes de la population en ce qui concerne leurs possibilités d'emploi, leur qualité de vie et d'habitat)

Champ d'action

Mobilité

Objectifs

- ▶ Objectifs nationaux :
 - ▶ 2. Nationaler Aktionsplan Klimaschutz
 - ▶ Plan National pour un Développement Durable
 - ▶ Loi du 13 septembre 2012 portant la création d'un pacte climat avec les communes
 - ▶ Modu 2.0 - stratégie de mobilité durable
- ▶ Objectifs régionaux : Etude détaillée du NP Our 2015-2025

Actions 2018

20.1. Actions de mobilité durable

- › **Lien avec les indicateurs n° 6, 9, 17, 18, 21, 22**
- ▶ Préparation d'un réseau intercommunal de pistes cyclables dans les municipalités du parc naturel de Our en collaboration avec Lëtzebuerger Vëlos-Initiativ
- ▶ Participation active à l'étude « Mobilitätsmanagement und Konzept für die Lenkung der Besucherströme „Parc Housen“ - Bestandsanalyse und Lösungen für die Alltagsmobilität – Konzept Signaletik » réalisée par le bureau d'études « komobile »
- ▶ Naturparkfest : campagne de sensibilisation, enquête concernant les moyens de transport des visiteurs, mise en place d'une navette gratuite à partir de la gare de Kautenbach, mise en œuvre des recommandations formulées par le bureau d'études « komobile » (signalisation, communication, ...) dans le cadre de l'étude « Mobilitätsmanagement bei Veranstaltungen im Parc Housen »
- ▶ Participation à la campagne « Mam Vëlo op d'Schaff » (3 employés du NP Our, 1200 km)
- ▶ Coopération active dans le cadre du projet INTERREG Last mile du NP Öewersauer (p ex. élaboration d'un plan d'action régional, initiation du projet VIA-Bus dans la Ville de Vianden))

Rôle du parc

Porteur, coordinateur, conseiller, partenaire (selon l'action)

Partenaires

Communes membres du parc naturel, SISPOLO, MDDI-Dater, LVI, NP Öewersauer, FPE

Temporalité

Ponctuel

Indicateurs d'état

(Effets directs et indirects, plus-value pour la région)

- ▶ **Renforcement des stratégies dans le domaine de la mobilité durable et du développement régional durable**
 - ▶ Renforcement de la conscience pour la mobilité douce
 - ▶ Formation et mise à niveau des connaissances
 - ▶ Mise à niveau et échange de bonnes pratiques
 - ▶ Mise en réseau de divers acteurs concernés (acteurs régionaux, nationaux, experts, etc.)
 - ▶ Contribution à l'amélioration de l'infrastructure de mobilité durable
- ▶ **Coopération interterritoriale**
 - ▶ Développement de synergies grâce à la coopération avec le NP Öewersauer
 - ▶ Echange de bonnes pratiques
- ▶ **Augmentation de la visibilité et de la notoriété du Parc naturel et de ses communes**



Photo: Caroline Martin

INDICATEUR D'ACTION 21 :

Partenariats et coopérations engagés avec d'autres acteurs

Mission de référence à laquelle se rattache l'indicateur

Communication, démocratie locale, partenariats, relations transfrontalières

Champ d'action

Partenariats

Objectifs

- ▶ Objectifs nationaux :
 - ▶ Loi du 10 août 1993 relative aux Parcs naturels
- ▶ Objectifs régionaux :
 - ▶ Etude détaillée du NP Our 2015-2025
 - ▶ Plan d'action et indicateurs du projet INTERREG Night Light

Actions 2018

21.1. Activités d'échange au niveau national et international

› **Lien avec les indicateurs n° 6, 7, 11, 18, 21, 22**

▶ **Organisation d'actions d'échange :**

- ▶ INTERREG Europe NIGHT LIGHT (Steering Group Meeting, Policy Learning Seminar)
- ▶ Voyage d'étude à l'UNESCO-Biosphère Entlebuch/CH pour les délégués des trois Parcs naturels, 20-22.7.2018 (37 participants)
- ▶ Accueil d'une délégation de la « Woiwodschaft Oppeln »/Pologne, 18.4.2018
- ▶ Visite d'échange à la région d'Ávila en Espagne du 14-15.6.2018
- ▶ Visite d'échange du 2-5.9.2018 à Bled (Slovénie)/projet LEADER Night Light
- ▶ Journée d'information le 21 avril dans le Parc Hosingen pour les communes du Parc et la commission consultative
- ▶ Présentation pour une classe BTS – Gestion d'entreprise et Développement durable du LTEtt de l'application de la législation environnementale au sein du Parc naturel de l'Our

► Participation à des actions d'échange et de coopération :

- Voyage d'étude « aménagement du territoire et paysage » de la fédération des Parcs naturels de Wallonie, 5-7.6.2018 en Suisse
- Réunions de participation à la refonte du Programme Directeur de l'Aménagement du territoire (atelier région nord/résilience)
- Réunions de travail du groupe « RE-Connecting »
- Réunions de l'Observatoire de l'Environnement
- Réunions du groupe de coordination sur les espèces exotiques invasives (IAS)
- Réunions entre Partenariats des cours d'eau
- Réunions entre partenaires du réseau « ... sans pesticides »
- Réunions de la plateforme de l'éducation à l'environnement et au développement durable (EEDD)
- Séminaire d'échange des Parcs naturels germanophones, 24-25.5.2018 à Graz
- Séminaire d'échange des fédérations des Parcs naturels francophones et germanophones, 28-29.6.2018 en Suisse
- Conférence EUROPARC FEDERATION en Ecosse (Cairngorms National Park), 18-21.9.2018
- Réunions de travail avec le gestionnaire du projet INTERREG « AGRETA »
- Réunions de travail avec les partenaires du projet INTERREG « Land of Memory »
- Réunions de travail avec les partenaires et du comité de suivi du projet INTERREG « Barrierefreiheit ohne Grenzen »
- Réunion de travail dans le cadre du « Diplôme Européen des Espaces protégés »
- Réunions de travail du projet Life "Unio"
- Réunions de la Commission consultative du NP Our
- « Waasserfest » Esch-s-Sûre, 18.3.2018
- Groupes de travail dans le cadre des projets INTERREG Europe NIGHT LIGHT
- Groupe national de surveillance pour l'élaboration d'un « guide de la bonne lumière extérieure »
- Réunions de travail dans le cadre du Pacte Climat des Parcs naturels
- Groupes de travail dans le cadre des projets LEADER « Wanderqualitätsregion Éislek » et « Stratégie de communication Éislek »
- Groupes de travail dans le cadre du festival « NIGHT, Light & more » des NP Our et NP Öewersauer
- Groupes de travail dans le cadre du Projet LEADER « Valeurs des Parcs » transfrontalier informel : NP Möllerdall, NP Öewersauer, NP Südeifel, les offices régionaux du tourisme ORT Éislek, Möllerdall, Südeifel et les GAL LEADER Möllerdall, Éislek, Bitburg-Prüm, 21.2.2018 à Lullange et 7.11.2018 à Ernzen
- Journée des Parcs naturels luxembourgeois, 5.10.2018 au NP Our

Rôle du parc

Porteur, partenaire (selon l'action)

Partenaires

NP Öewersauer, NP Möllerdall, communes des Parcs naturels, commissions consultatives des Parcs naturels, NP Südeifel, ORT Éislek, ORT MPSL, Tourist-Info Südeifel, LEADER Möllerdall, LEADER Éislek, LEADER Bitburg-Prüm, VNÖ, réseau des Parcs naturels francophones (L, F, B, CH), réseau des Parcs naturels germanophones (A, CH, L, D, H, SLO), UNESCO-Biosphère Entlebuch/CH, partenariats de cours d'eau, partenariat sans pesticides, partenaires du projet INTERREG Night Light (Province Frislân (Pays-Bas), Hajdú-Bihar County Government (Hongrie), Avila County Council (Espagne), Samsø Energy Academy (Danemark), Kranj Business Support Center (Slovénie), Basilicata Region (Italie), Matera-Basilicata 2019 Foundation (Italie), Island Government of La Palma (Espagne), Fédération des Parcs naturels de Wallonie, ANF, MDDI-Env, P&Ch, Administration des bâtiments publics, Administration de l'Inspection du Travail et des mines, SSMN, Police grand ducale, OAI, Mouvement écologique, n&ë, Ville de Luxembourg, AAL, MNHNL, Commune de Schifflange, EUROPARC Federation

Temporalité

Ponctuel

Indicateurs d'état (Effets directs et indirects, plus-value pour la région)

- ▶ **Renforcement de la coopération interterritoriale et transfrontalière**
 - ▶ Renforcement du réseau national et international sur le plan de la protection de l'environnement naturel et humain, de la valorisation du patrimoine culturel et historique,
 - ▶ Développement de synergies grâce à la coopération avec les autres Parcs naturels et de nombreux acteurs régionaux et nationaux
 - ▶ Echange de bonnes pratiques
 - ▶ Prospection de futurs projets et de leur financement
- ▶ **Renforcement du développement régional durable**
 - ▶ Formation et mise à niveau des connaissances
 - ▶ Information, sensibilisation et mobilisation du grand public pour des questions du développement durable
 - ▶ Mise en réseau des divers acteurs
 - ▶ Elargissement du réseau des partenaires du Parc naturel
 - ▶ Education concertée au développement durable (EEDD)
- ▶ **Augmentation de la visibilité et notoriété du Parc naturel et de ses communes**
 - ▶ Renforcement de l'identification et du sentiment d'appartenance des citoyens au Parc naturel

INDICATEUR D'ACTION 22 : Implications dans des projets européens

Mission de référence à laquelle se rattache l'indicateur

Communication, démocratie locale, partenariats, relations transfrontalières

Champ d'action

Financements européens

Objectifs

- ▶ Objectifs nationaux :
 - ▶ Loi du 10 août 1993 relative aux Parcs naturels
- ▶ Objectifs régionaux :
 - ▶ Etude détaillée du NP Our 2015-2025

Actions 2018

22.1. Implication en tant que partenaire de projet (INTERREG, LEADER)

- › Liens avec les indicateurs n° 6, 18
 - ▶ INTERREG V Europe Night Light (8 régions partenaires, NL, DK, H, SLO, I, E, L)
 - ▶ LEADER « Valeurs des parcs - Regionalität im Éislek erleben und genießen »
 - ▶ LEADER « Naturparkschoul héich 3 »
 - ▶ LEADER « Night Light » (préparation du dossier de candidature)

Rôle du parc

Partenaire

Partenaires

Provincie Frislan (Pays-Bas), Hajdú-Bihar County Government (Hongrie), Avila County Council (Espagne), Samsø Energy Academy (Danemark), Kranj Business Support Center (Slovénie), Basilicata Region (Italie), Matera-Basilicata 2019 Foundation (Italie), Island Government of La Palma (Espagne), NP Öewersauer, NP Möllerdaal, LEADER Éislek

Temporalité

2017-2021 (INTERREG Night Light), 2018-2020 (Valeurs des Parcs), 2018- 2021 (Naturparkschoul), 2018-2019 (LEADER Night Light)

22.2. Implication en tant que partenaire méthodologique

› Liens avec les indicateurs n° 1, 17

- ▶ Projet INTERREG V Grande Région « Barrierefreiheit ohne Grenzen » (D, L : NP Südeifel, ORT Éislek, ORT MPSL, ISKFZ Rosport-Ralingen)
- ▶ Projet INTERREG V Grande Région « AGRETA » (B, F, L), GEIE « Destination Ardenne », ORT Éislek, NP Öewersauer
- ▶ Projet LEADER « Wander-Qualitätsregion Éislek » (ORT Éislek)
- ▶ Projet LEADER « Stratégie de communication Éislek »
- ▶ Projet Life « Unio » (n&ë)

Rôle du parc

Partenaire

Partenaires

NP Südeifel, ORT MPSL, ISKFZ Rosport-Ralingen, GEIE « Destination Ardenne », NP Öewersauer, ORT Éislek, n&ë

Temporalité

Différentes périodes de programmation



Photo: Caroline Martin

Indicateurs d'état (Effets directs et indirects, plus-value pour la région)

► Renforcement de la coopération interterritoriale et transfrontalière

- Renforcement du réseau national et international sur le plan de la protection de l'environnement naturel et humain, de la valorisation du patrimoine culturel et historique, de la réduction des émissions CO₂, de la pollution lumineuse
- Développement de synergies grâce à la coopération avec les autres Parcs naturels et de nombreux acteurs régionaux et nationaux
- Echange de bonnes pratiques

► Renforcement du développement régional durable

- Contribution à la création de nouveaux produits touristiques durables
- Contribution à la sauvegarde et de remise en état du milieu naturel
- Valorisation des produits régionaux
- Mise à disposition de cofinancements européens : FEDER : 77.050.-
- Formation et mise à niveau des connaissances
- Mise en réseau des divers acteurs

► Augmentation de la visibilité et notoriété du Parc naturel et de ses communes

- Renforcement de l'identification et du sentiment d'appartenance des citoyens au Parc naturel



Photo: Caroline Martin

INDICATEUR D'ACTION 23 :

Actions de marketing

Mission de référence à laquelle se rattache l'indicateur

Communication, démocratie locale, partenariats, relations transfrontalières

Champ d'action

Communication/Identité régionale

Objectifs

- ▶ Objectifs régionaux :
- ▶ Etude détaillée du NP Our 2015-2025

Actions 2018

23.1. Publications à diffusion régulière

› Liens avec les indicateurs n° 11, 25

- ▶ **Journal des Parcs NP³** : deux éditions (en allemand, français et luxembourgeois) (tirage : n°5 : 26.500, n°6 : 27.000) ensemble avec les NP Öewersauer et Mëllerdall, distribution aux 24.745/25.034 ménages des 3 régions (9.419/9.516 NP Our, 9.618/9.727 NP Mëllerdall, 5.708/5.791 NP Öewersauer) et envoi à 880 abonnés nationaux et européens
- ▶ **Newsletter**, édition de 12 newsletters en allemand et français, nombre d'abonnés après l'application du règlement général sur la protection des données : 149 abonnés version D (64% lecture), 15 abonnés version FR (80% lecture)

Rôle du parc

Porteur

Partenaires

NP Mëllerdall, NP Öewersauer, MDDI-Dater

Temporalité

En continu

23.2. Publications thématiques

› Liens avec les indicateurs n° 3, 6, 10, 11, 17

- ▶ Publications pédagogiques/éducation au développement durable :
 - ▶ Tierfibel, réimpression (tirage : 2.000), vente/stands d'information
 - ▶ Guide pratique « Angepflanzte Strauch- und Staudenbeete » (version digitale)
 - ▶ 4 am Revéier „Klimaschutz“ (tirage: 2.000)
- ▶ Matériel de promotion pour des projets des partenaires du NP Our : IVV-Naturparkwanderung (2.500 dépliants), Bourse aux plantes (5.000 cartes postales, 8.000 dépliants, 400 affiches), Konschtfestival, Veiner Pabeier- a Béicherdeeg (8.000 dépliants, 400 affiches), Marche gourmande (750 dépliants), Tower-Power Trail (4.000 dépliants, 250 affiches), Cliärrwer Lof (1.000 dépliants, 100 affiches), Early Music Days (3.500 dépliants, 40 affiches), DKMF (3.750 dépliants, 100 affiches), Odo sonoritas (1.000 dépliants, 50 affiches), Park Sënnesräich (5.000 Dépliants), Ëmweltdag Gralingen (500 dépliants)
- ▶ Matériel de promotion et de sensibilisation pour des projets du NP Our : History-Touren (4.000 cartes postales, 5.000 dépliants, 100 affiches), dépliants « Kanneraktivitéiten » (tirage : 500-2.000/automne), myenergy infopoint (10.000), Workshop de photographie Natura 2000 (5.000 dépliants), Réalisation de casquettes de la fédération des parcs naturels luxembourgeois (50 exemplaires), Cornelysmillen (3.000 dépliants (réimpression)), Info-Point Huldange (350 Invitations), Klangwanderwee (1.000 dépliants (réimpression))
- ▶ Rapport d'activité 2017 (tirage : 300 exemplaires), distribution aux membres du comité, de la commission consultative, conseillers communaux, ministères et visiteurs
- ▶ 2 Roll-Ups généraux du NPOur, 2 Roll-Ups de l'École du Goût, 2 Roll-Ups INTERREG Europe NIGHT LIGHT
- ▶ Rapport « Indicateurs d'action » 2017, document digital

Rôle du parc

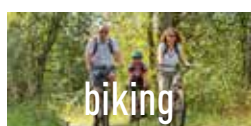
Porteur, partenaire (selon le projet)

Partenaires

NP Öewersauer, NP Mëllerdall, MDDI-Dater, MDDI-Env, ME-dgT, myenergy GIE, SI Stolzembourg, Les Amis du Château de Vianden, communes du NP Our, Schlënnerflitzer Houschent, An Elo a.s.b.l., CSN Clervaux, DKMF, Unki Unkelhäuser, SI Hoscheid

Temporalité

Ponctuel



23.3. Sites web et médias sociaux

› Liens avec les indicateurs n° 11, 25

- ▶ naturpark-our.lu : 21.874 visiteurs
- ▶ agenda.naturpark.lu : 1.770 visiteurs
- ▶ naturpark.lu : 1.256 visiteurs
- ▶ Médias sociaux : facebook (1.826 likes (situation au 31.12.2018), augmentation de 245 likes en 2018, 162 contributions, 4.703 interactions (en moyenne 392/mois))
- ▶ klimapakt.naturpark.lu : 2.171 visiteurs
- ▶ postweg.eu
- ▶ signord.lu : 4.695 visiteurs
- ▶ fledermaustunnel.naturpark-our.lu : 1.875 visiteurs
- ▶ our-data.lu : 1.344 visiteurs
- ▶ naturesluxembourg.lu : 1.719 visiteurs
- ▶ guide.naturpark.lu : 362 visiteurs
- ▶ cite-litteraire.lu : 556 visiteurs
- ▶ our-explorer.lu : 276 visiteurs
- ▶ our-photo.lu : 97 visiteurs
- ▶ Présence sur d'autres sites : events.lu, mywort.lu, visit-eislek.lu

Rôle du parc

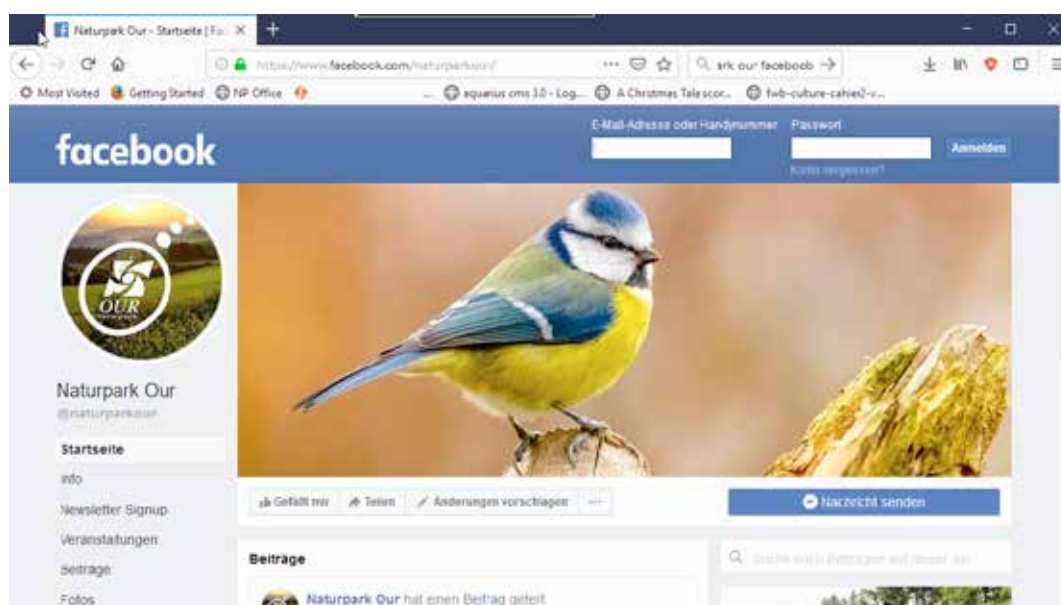
Porteur

Partenaires

NP Möllerdall, NP Öwersauer, MDDI-Dater

Temporalité

En continu



23.4. Relation avec la presse

› Liens avec les indicateurs n° 6, 10, 11, 17, 26

- Conférence de presse : Présentation des lauréats du concours « Äre Projekt (m)am Naturpark! »
- Conférence de presse « La réorientation de l'école du goût », Brandenburg (19.9.2018)
- Divers articles de presse (journaux nationaux, régionaux, transfrontaliers, journaux communaux, etc.)
- IP/RTL : production et diffusion de spot radio et télé

Rôle du parc

Porteur, partenaire

Partenaires

MDDI-Dater, NP Öewersauer, NP Möllerdall

Temporalité

Ponctuel



23.5. Présence avec un stand d'info lors d'événements clés dans la région

› Liens avec les indicateurs n° 11, 25

- ▶ Waasserfest Esch-sur-Sûre
- ▶ Dag vum Ardennerpäerd Munshausen
- ▶ Konstfestival Lellingen
- ▶ Seasons Opening Visit Troisvierges
- ▶ Branebuerger Maart
- ▶ Naturparkfest
- ▶ Millefest Encherange
- ▶ Familljendag Sënnespark Lullange
- ▶ Veiner Pabeier- a Béicherdeeg
- ▶ Bourse aux plantes Stolzembourg
- ▶ etc.

Rôle du parc

Porteur

Partenaires

Acteurs locaux, régionaux selon la manifestation

Temporalité

En continu

23.6. Panneaux de signalisation

› Liens avec les indicateurs n° 17

- ▶ Entretien du réseau de panneaux de signalisation (entrées du Parc)

Rôle du parc

Porteur

Partenaires

P&Ch, communes du NP Our

Temporalité

En continu

23.7. Service « Plotter »

› Liens avec les indicateurs n° 17, 23

- Réalisation de tirages grand format à moindre frais pour les communes membre et autres partenaires (production: 400 m)

Rôle du parc

Porteur

Partenaires

communes du NP Our, associations, etc.

Temporalité

En continu

Indicateurs d'état (Effets directs et indirects, plus-value pour la région)

► Renforcement du développement régional durable

- Service aux communes, citoyens et touristes
- Valorisation des produits régionaux
- Mise à disposition d'une plateforme de promotion pour les acteurs régionaux
- Mise en réseau d'acteurs et mise à niveau des connaissances pour des tiers

► Sensibilisation et éducation à l'environnement et au développement durable

- Information, sensibilisation, formation et mobilisation des acteurs régionaux et du grand public
- Education à l'environnement et au développement durable (EEDD)

► Coopération interterritoriale

- Développement de synergies grâce à la coopération entre les Parcs naturels
- Présence et présentation communes des trois Parcs

► Augmentation de la visibilité et notoriété du Parc naturel et de ses communes

- Sensibilisation du grand public pour les objectifs du Parc
- Renforcement de l'identification et du sentiment d'appartenance des citoyens au Parc naturel
- Renforcement de l'identité régionale

INDICATEUR D'ACTION 24 :

Actions menées dans le cadre de la gestion de la Ressource Database

Mission de référence à laquelle se rattache l'indicateur

Communication, démocratie locale, partenariats, relations transfrontalières

Champ d'action

Communication/Identité régionale

Objectifs

- ▶ Objectifs régionaux :
- ▶ Etude détaillée du NP Our 2015-2025

Actions 2018

24.1. Gestion et alimentation de la Ressource-Database

› Lien avec les indicateurs n° 10, 21, 23

- ▶ Adaptation du masque de saisie
- ▶ Saisie de photos, logo, fichiers, vidéos, audio : Bilan du contenu au 06.02.2019 : 33.632 photos, 221 logos, 807 documents, 87 vidéos, 15 audios, (34.762 contenus)
- ▶ Documentation du développement urbain des localités du NP Our et de leur intégration dans le paysage (ajoute de 4.459 nouvelles images)
- ▶ Contrôle/correction de l'indexation des contenus

Rôle du parc

Porteur

Partenaires

NP Öewersauer, NP Möllerdall

Temporalité

En continu

Indicateurs d'état (Effets directs et indirects, plus-value pour la région)

- ▶ **Augmentation de la visibilité et notoriété de la région du Parc naturel et de ses communes**
 - ▶ Renforcement de l'identité régionale
 - ▶ Renforcement de l'identification et du sentiment d'appartenance des citoyens au Parc naturel
- ▶ **Renforcement du développement régional durable**
 - ▶ Service aux communes et autres partenaires (non commercial)
 - ▶ Mise à disposition d'une banque d'images de haute qualité, d'une documentation centralisée et sécurisée
 - ▶ Valorisation du patrimoine paysager et culturel
- ▶ **Coopération interterritoriale**
 - ▶ Développement de synergies grâce à la coopération entre les Parcs naturels



Photo: Jengel Klasen

INDICATEUR D'ACTION 25 :

Initiatives de participation et de recueil d'avis
et de propositions des habitants
(et des visiteurs) du parc

Mission de référence à laquelle se rattache l'indicateur

Communication, démocratie locale, partenariats, relations transfrontalières

Champ d'action

Démocratie participative

Objectifs

- ▶ Objectifs régionaux :
- ▶ Etude détaillée du NP Our 2015-2025

Actions 2018

25.1. Recueil d'avis et d'idées

- › **Liens avec les indicateurs n° 11, 17, 23**
- ▶ Journal des Parcs « Naturpark³ » : demande de feedback
- ▶ Site web www.naturpark-our.lu: idem
- ▶ Evaluation des activités du Parc à l'aide de formulaires d'évaluation et d'idées lors des activités du Parc : Naturparkfest, activités d'enfants, visites guidées
- ▶ Réunions de la commission consultative
- ▶ Médias sociaux : facebook (1.826 likes (situation au 31.12.2018), augmentation de 245 likes en 2018, 162 contributions, 4.703 interactions (en moyenne 392/mois))

Rôle du parc

Porteur

Partenaires

NP Öewersauer, NP Mëllerdall, MDDI-Dater

Temporalité

En continu

25.2. Initiatives de participation

› Liens avec les indicateurs n° 6, 18

- ▶ Appel à projet « Äre Projekt (m)am Naturpark! » (2017/2018) dans les trois Parcs naturels : Remise de prix en septembre avec la présentation des 6 lauréats du concours. Deux prix d'encouragement pour des projets de la région du Parc naturel de l'Our : « De Wälle Gaart »/Wahlhausen et « Ee gescheit Blumendöppen »/« De Clärrwer Beieveräin 1884 a.s.b.l. »
- ▶ Préparation et publication de l'appel à projets édition 2018/2019 « Äre Projekt (m)am Naturpark! ».
- ▶ Campagne «Nohalteg Bauen» en tant que plate-forme de communication pour la présentation d'une pratique exemplaire dans les entreprises d'artisanat et de construction locales en coopération avec Guichet Unique PME
- ▶ Animation de divers groupes de travail « Night Light »/projet Interreg
- ▶ Animation du groupe de réflexion « TransitionOur » dans le cadre du pacte climat

Rôle du parc

Porteur, partenaire (selon le projet)

Partenaires

NP Öewersauer, NP Möllerdall, MDDI-Dater

Temporalité

Ponctuel

Indicateurs d'état (Effets directs et indirects, plus-value pour la région)

► Renforcement du développement régional durable

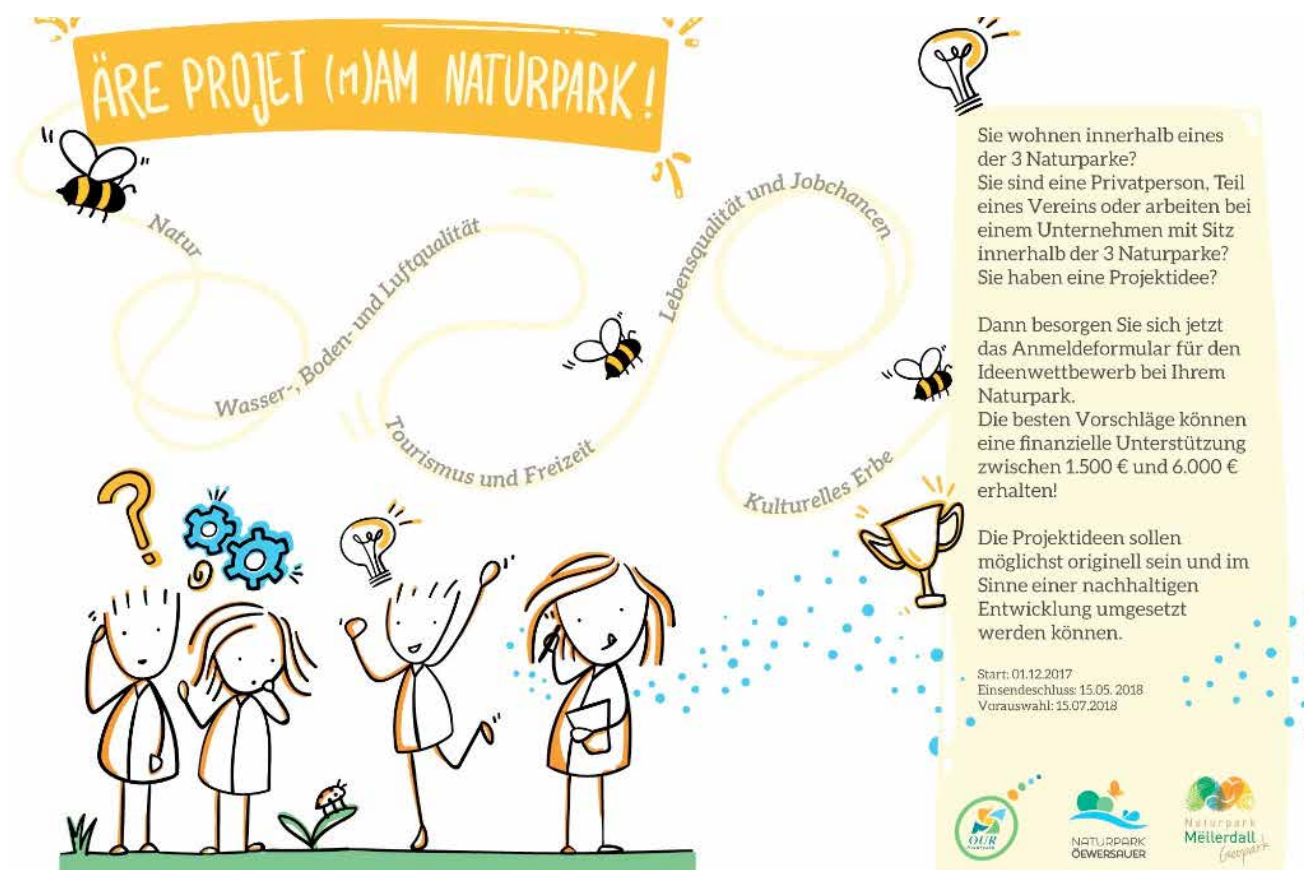
- Mise en réseau d'acteurs
- Implication et mise à disposition de moyens aux citoyens de se mobiliser pour le développement durable de leur territoire
- Elargissement du réseau des partenaires du Parc naturel
- Assurance de la qualité de la présence du Parc et de ses activités

► Coopération interterritoriale

- Développement de synergies grâce à la coopération entre les Parcs naturels

► Augmentation de la visibilité et notoriété du Parc naturel et de ses communes

- Sensibilisation du grand public pour les objectifs du Parc
- Renforcement de l'identification et du sentiment d'appartenance des citoyens au Parc naturel
- Mise en place d'un processus participatif
- Renforcement de l'identité régionale



INDICATEUR D'ACTION 26 :

Actions menées dans le cadre de la
« Charte du paysage »
(Leitmotiv : « Natur a Landschaft am Éislek »)

Mission de référence à laquelle se rattache l'indicateur

Leitmotiv « Natur a Landschaft am Éislek »

Champ d'action

Protection du paysage

Objectifs

- ▶ Objectifs nationaux :
 - ▶ Loi du 10 août 1993 relative aux Parcs naturels
- ▶ Objectifs régionaux :
 - ▶ Etude détaillée du NP Our 2015-2025

Actions 2018

26.1. Charte du paysage

› Lien avec les indicateurs n° 1, 18

- ▶ Projets pilotes dans le cadre du nouveau concept paysager pour la Ville de Vianden :
 - ▶ Initiation du projet pour la remise en état des jardins historiques du château de Vianden
 - ▶ Accompagnement des travaux de débroussaillage en étroite collaboration avec l'ANF et l'association des Amis du Château de Vianden
- ▶ Animation du processus de la mise en place d'une charte du paysage (document engageant la responsabilité des communes du Parc naturel), organisation de réunions destinées à la collecte et discussion d'idées en étroite collaboration avec le bureau AGL
- ▶ Initiation du projet de sensibilisation concernant le parc à gibier du château de Clervaux grâce à une première réunion du groupe de travail composé des acteurs concernés
- ▶ Elaboration d'un dossier de candidature pour le prix du paysage du Conseil d'Europe
- ▶ Documentation du développement urbain des localités du NP Our et de leur intégration dans le paysage
- ▶ Suivi de l'exposition Natures Luxembourg

Rôle du parc

Porteur, conseiller (selon l'action)

Partenaires

Les Amis du Château de Vianden asbl, communes de Vianden et de Clervaux, MDDI-Env, ANF, MDDI-Dater, SSMN

Temporalité

Chaque année depuis 2007

26.2. Nature's Luxembourg

› Lien avec les indicateurs n° 21, 23

- ▶ Suivi de l'exposition itinérante de photos des trois Parcs dans la galerie « Am Tunnel » de la BCEE à Luxembourg ville (13.10.2017-18.03.2018)
- ▶ Adaptation et mise à jour du Site web « naturesluxembourg.com »
- ▶ Soutien à l'organisation de visites pour groupes
- ▶ Accueil de personnes clés (S.A.R. le Grand-Duc, Madame la Secrétaire d'Etat à l'Economie, Monsieur le Secrétaire d'Etat au Développement durable et aux Infrastructures, divers autres personnalités)

Rôle du parc

Porteur, mise en réseau

Partenaires

BCEE, NP Öewersauer, NP Mëllerdall, MDDI-Env

Temporalité

En continu

26.3. Gestion du projet INTERREG Europe « Night Light »

cf Indicateur d'action n°18

26.4. Webwalking am Kiischpelt

› Lien avec les indicateurs n° 17, 18

- ▶ Lancement du processus de restructuration et mise à jour du contenu de l'ancien site internet
- ▶ Début des travaux de la nouvelle mise en page du site, du développement du nouveau CMS et du WebGIS

Rôle du parc

Porteur/Coordinateur

Partenaires

Commune du Kiischpelt, MDDI-Dater

Temporalité

Chaque année depuis 2007

Indicateurs d'état (Effets directs et indirects, plus-value pour la région)

- ▶ **Renforcement des stratégies de protection et de restauration du patrimoine paysager, naturel et culturel**
 - ▶ Amélioration de la diversité et de la qualité des paysages
 - ▶ Information et sensibilisation du grand public et des acteurs concernés (experts, administrations, communes du Parc, ...)
- ▶ **Renforcement du développement régional durable**
 - ▶ Mise en réseau d'acteurs concernés (propriétaires, experts, administrations, communes membres, ...)
 - ▶ Formation et mise à niveau des connaissances
 - ▶ Renforcer le sentiment d'appartenance au territoire par l'amélioration de la connaissance du patrimoine culturel
 - ▶ Echanges interterritoriaux et internationaux d'idées et de bonnes pratiques
- ▶ **Augmentation de la visibilité et notoriété du Parc naturel et de ses communes**
 - ▶ Renforcement de l'identité régionale
 - ▶ Renforcement de l'identification et du sentiment d'appartenance des citoyens au Parc naturel
 - ▶ Mise en place d'un processus participatif



Naturspark Aan an Afdienun 2018

NATUR ~a~ LANDSCHAFT



ÉISLEK am



START VUM NATURA 2000 COMITÉ DE PILOTAGE



ÄRE PROJET (M)AM NATURPARK



FLIEDERMAUSTUNNEL



NIGHT LIGHT



Besuchungsrecht • Night light Pilotprojekt
Jahres Europe • Pen Review Meeting



Photo: Pol Bourkel

EDITEUR :

Parc naturel de l'Our

12, Parc
L-9836 Hosingen

Personne de contact : Petra Kneesch
Petra.Kneesch@naturpark-our.lu

www.naturpark-our.lu

En collaboration avec :

Ministère de l'Énergie et de l'Aménagement du territoire

4, Place de l'Europe
L-1499 Luxembourg

Personne de contact : Liette Mathieu
Liette.Mathieu@mat.etat.lu

Conseil scientifique :

Luxembourg Institute of socio-economic research (LISER)

11, Porte des Sciences Campus Belval
L-4366 Esch-sur-Alzette

Personne de contact: Antoine Decoville

Parc naturel de la Haute-Sûre

15, rue de Lultzhausen
L-9650 Esch-sur-Sûre

Parc naturel du Möllerdall

8, rue de l'Auberge
L-6315 Beaufort

LAYOUT :

ka communications s.à r.l.

Design & Marketing
50, rue des Remparts
L-6477 Echternach

Personne de contact: Susanne Pauli

ILLUSTRATION :

Ocean Visuals

40, rue Jean Pierre Michels
L-4243 Esch-sur-Alzette

Personne de contact : Caroline Schuler

PHOTOS :

Pol Bourkel, Raymond Clement, Commission UE/
DG Environnement, Dif Differding, Pierre Haas,
Jean-Marie Hardt, Liz Hacken, Jengel Klasen,
Caroline Martin, Naturpark Our, SICLER